

Le suivi des populations (2) - Bassin Garonne - Dordogne

La grande alose

GARONNE			DORDOGNE	
Golfech	Bazacle	Carbonne	Tuilieres	Mauzac
1856	16	0	5635	55

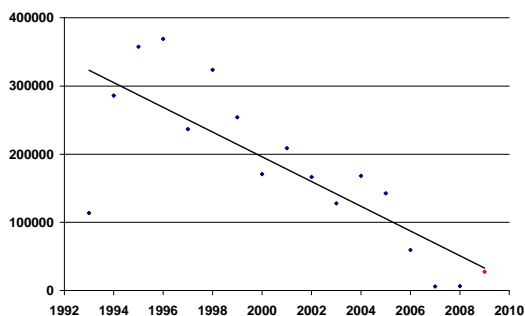
Les effectifs d'aloses contrôlés en 2009 au niveau des stations de contrôle de Golfech et Tuilieres, **sont très faibles** avec respectivement 1856 et 5635 individus contrôlés et restent insignifiants par rapport à la moyenne de 39 000 individus observés sur la période 1992-2008. L'évolution des effectifs présente une tendance décroissante depuis 1996, année de référence pour l'espèce avec plus de 106 000 aloses contrôlées à Golfech et 87 000 à Tuilieres.

Si les stations de Golfech et Tuilieres constituent généralement un bon indicateur de l'abondance de l'espèce, elles ne permettent pas toutefois de réellement quantifier le stock reproducteur du fait de la présence de nombreuses frayères à l'aval des ouvrages.

Ainsi, un suivi de l'activité de reproduction est réalisé sur l'ensemble des frayères du bassin Garonne - Dordogne afin d'appréhender plus précisément le stock reproducteur. Ce suivi est réalisé par MIGADO avec la participation de l'ENSAT et de la Réserve Naturelle de la frayère d'Agen pour l'axe Garonne.



Ce suivi, qui consiste à écouter et comptabiliser les « bulls » (reproduction bruyante et caractéristique de la grande alose), couplé aux résultats issus des stations de contrôle, permet de montrer une tendance nette à la baisse du stock reproducteur depuis quelques années.



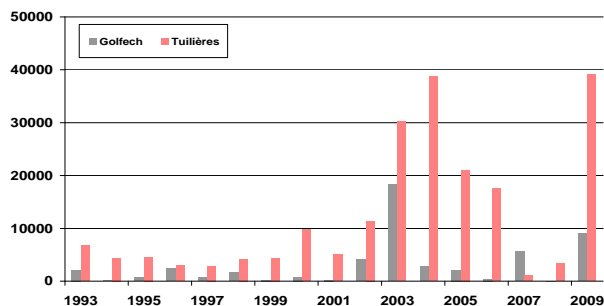
De toute évidence, la situation de l'alose est catastrophique sur le bassin Gironde Garonne Dordogne

Le moratoire appliqué depuis 2008 doit être maintenu *a minima* en 2010, indépendamment du léger rebond observé en 2009, pour espérer que cette espèce phare retrouve un meilleur niveau d'abondance sur notre bassin.

La lamproie marine

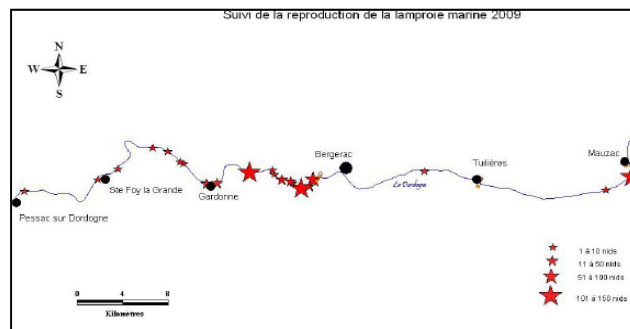
GARONNE			DORDOGNE	
Golfech	Bazacle	Carbonne	Tuilieres	Mauzac
8990	2	0	39039	8317

Les remontées en 2009 au niveau des stations de contrôle sont très bonnes comparées à la moyenne observée sur la période 1993-2008 (2600 individus). En l'état actuel des connaissances, il est très difficile d'expliquer les variations des effectifs contrôlés pour cette espèce fortement exploitée par la pêche professionnelle et amateur.



Tout comme la grande alose, la connaissance du stock reproducteur de lamproies passe par un suivi de la reproduction en aval des stations de contrôle. Sur la Garonne, un tel suivi ne permet pas d'estimer la population présente sur les zones de frayères du fait de la grande difficulté d'observation des nids (forte turbidité). Cependant, l'étude de radiotélémetrie effectuée en 2006-2008 a permis de localiser les sites de reproduction et d'appuyer, le cas échéant, des mesures de protections sur des sites particulièrement intéressants.

Sur la Dordogne, ce suivi consiste à comptabiliser les nids en réalisant des passages réguliers en bateau sur les secteurs concernés. Les résultats montrent qu'en moyenne, 15% du stock se reproduit en aval de la station de Tuilieres sur la période 2003-2009 (min : 8 % ; max : 24.5 %)



Parallèlement au moratoire appliqué sur l'alose, des mesures urgentes doivent être prises pour améliorer la libre circulation, notamment au niveau de Mauzac, afin de permettre à cette espèce de coloniser des habitats favorables à son développement.