

03/03/2017

Semaine 9

Numero 2



La Garonne à Langoiran (33)

2017

Bulletin d'informations des stations de contrôle de la Garonne



Les dernières nouvelles

- La station de piégeage de Carbonne est en service depuis le 28/02
 - les 2 premières aloses sont passées en début de semaine à Golfech !
 - Un deuxième saumon est passé à Golfech le 25 février
 - les passages de poissons sont très faibles au niveau des stations
 - les stations de piégeage à la dévalaison de Pointis et Camon ont été mises en service ce vendredi 24 février
 - La température de l'eau à Golfech avoisine les 9°C le 3 mars à Golfech
 - Les débits chutent drastiquement sur la Garonne avec 280 m3/s enregistré le 3 mars à Golfech
- Une hausse des débits est attendue pour le WE du 4/5 mars

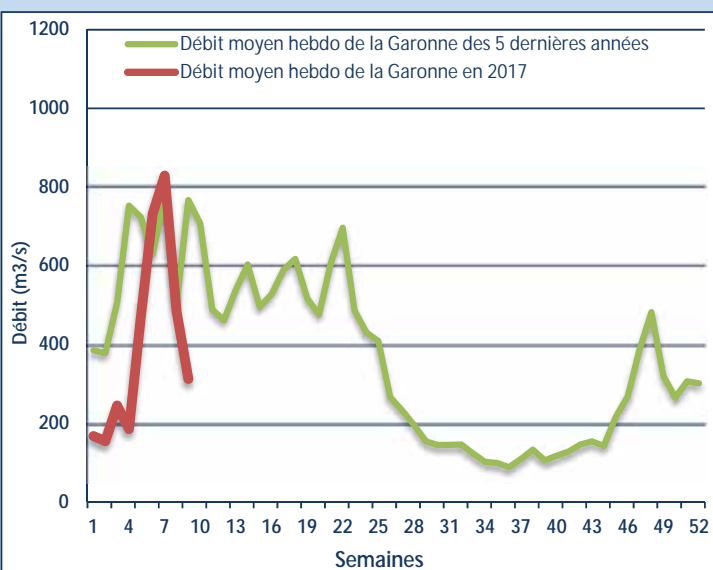
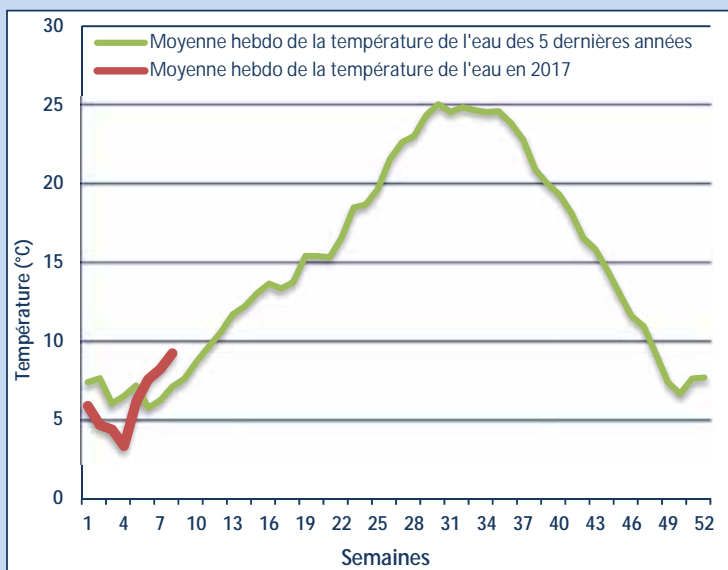
L'image de la semaine :
1ère alose à Golfech le 27 février !!



Fonctionnement des systèmes de franchissement

Golfech	Ascenseur	😊
	Passé à anguilles	-
Bazacle	Passé à bassin	😊
	Passé à ralentisseur	😊
Carbonne	Piège	😊
Pointis - Camon	Exutoire	😊

Les paramètres environnementaux à Golfech



Température moyenne hebdomadaire de la Garonne

Débit moyen hebdomadaire de la Garonne



M I G A D O
Migrateurs Garonne Dordogne

STATION DE GOLFECH

Poissons contrôlés à la montaison

Mise à jour :

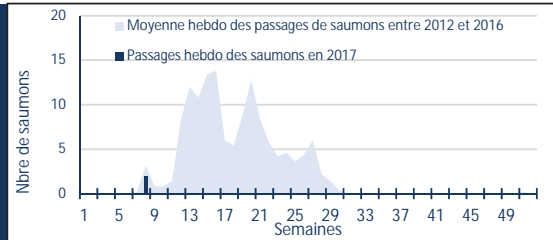
03/03/2017

Grands migrateurs



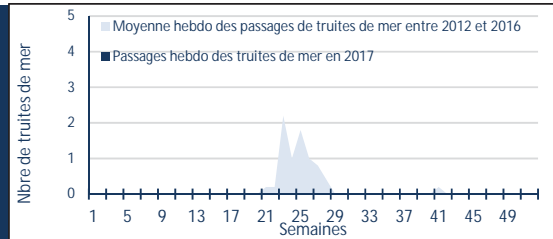
Saumon atlantique

2



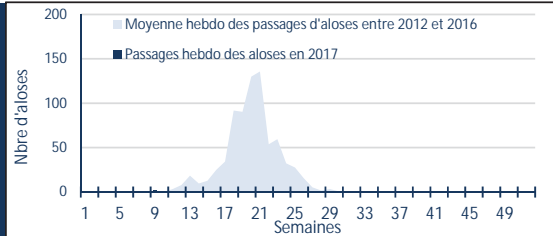
Truite de mer

0



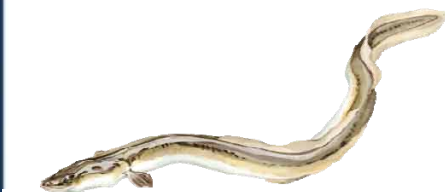
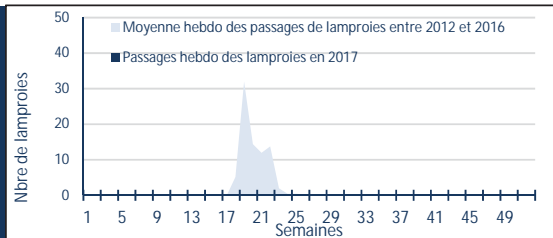
Grande alose

2



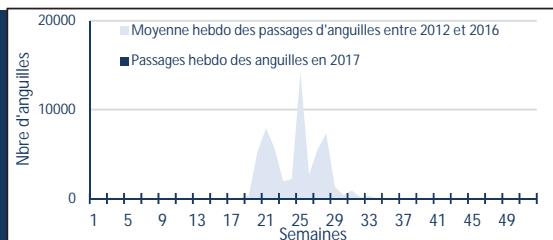
Lamproie marine

0



Anguille

0



Golfech



M I G A D O
Migrateurs Garonne Dordogne

STATION DE GOLFECH

Poissons contrôlés à la montaison

Mise à jour :

03/03/2017

0

Vandoise



0

Sandre



0

Perche



18

Brème



0

Brochet



5

Barbeau



0

Black Bass



2

Chevesne



0

Silure



0

Carassin



0

Truite fario



0

Gardon



0

Carpe



0

Ablette



0

Amour Blanc





M I G A D O
Migrateurs Garonne Dordogne

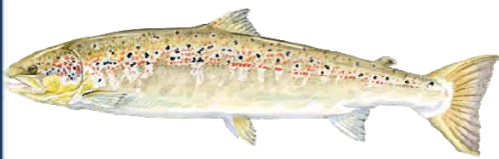
STATION DU BAZACLE ET DE CARBONNE

Poissons contrôlés à la montaison

Mise à jour :

03/03/2017

Grands migrateurs



Saumon atlantique

BAZACLE

CARBONNE

0

0

0

Passe à bassin

Passe à
ralentisseur



Truite de mer

0

0

0

Passe à bassin

Passe à
ralentisseur



Grande alose

0

0

0

Passe à bassin

Passe à
ralentisseur



Lamproie marine

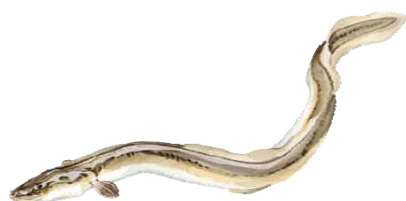
0

0

0

Passe à bassin

Passe à
ralentisseur



Anguille

0

0

0

Passe à bassin

Passe à
ralentisseur



M I G A D O
Migrateurs Garonne Dordogne

STATION DU BAZACLE ET DE CARBONNE

Poissons contrôlés à la montaison

Mise à jour :

03/03/2017

0

0

Sandre



0

0

Tanche



0

0

Perche



0

0

Brème



0

0

Brochet



0

0

Barbeau



0

0

Gougeon



1

0

Chevesne



0

0

Silure



0

0

Carassin



0

0

Truite fario



0

0

Gardon



0

0

Carpe



0

0

Ablette



0

0

Toxostome



Actualité :

Premier pic de migration de la saison : suite à une légère hausse des débits de la Garonne, le piègement de dimanche 5 mars nous a permis de capturer près de 250 smolts de saumon.



Smolt de saumon atlantique

285



Smolt de truite

16



Truite fario

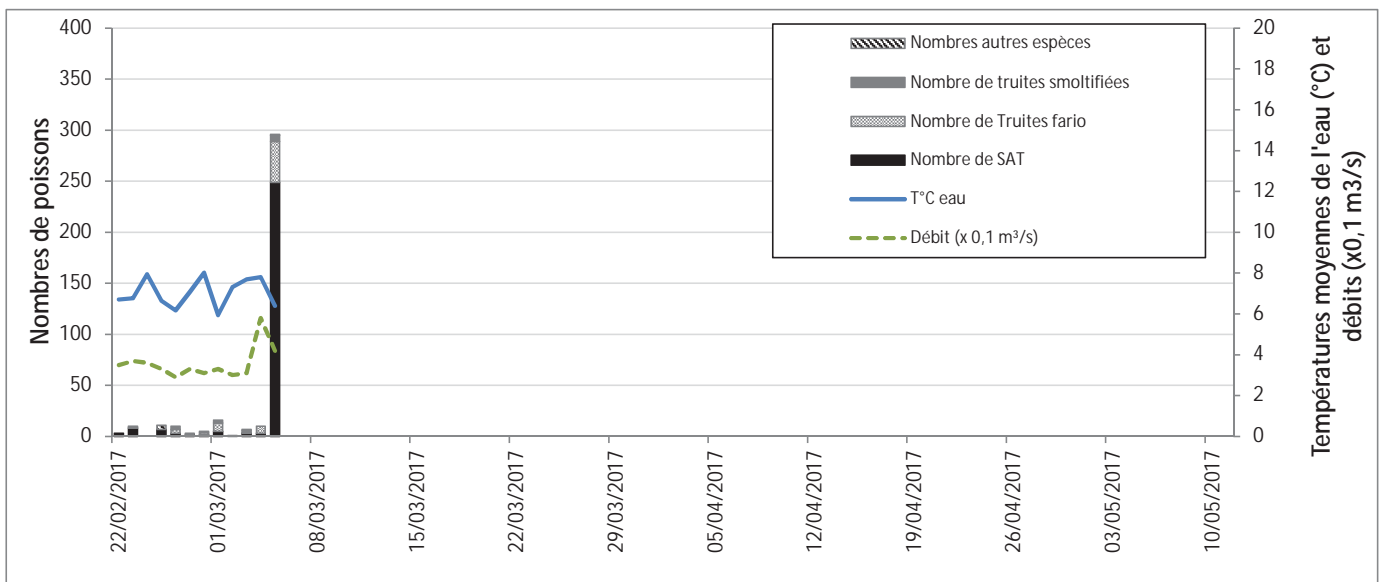
63



Autres espèces

8

Conditions hydrologiques et thermiques de la Garonne et passages des poissons



Nombre de transport : 0

Dernier transport le :

03/03/2017

Semaine 9

Numero 2



Le Barrage de Bergerac (24)

2017

Bulletin d'informations des stations de contrôle de la Dordogne



Les dernières nouvelles

- 1 saumon par jour à Tuilières ce début mars.
- Nos saumons se font encore attendre à Mauzac.
- Grâce à la com com de Beaulieu, au CG 19 et au soutien sans faille de l'AAPPMA de Beaulieu (19), nous avons à nouveau installé des œufs de saumon à l'incubateur de terrain qui reçoit aussi régulièrement les élèves locaux.

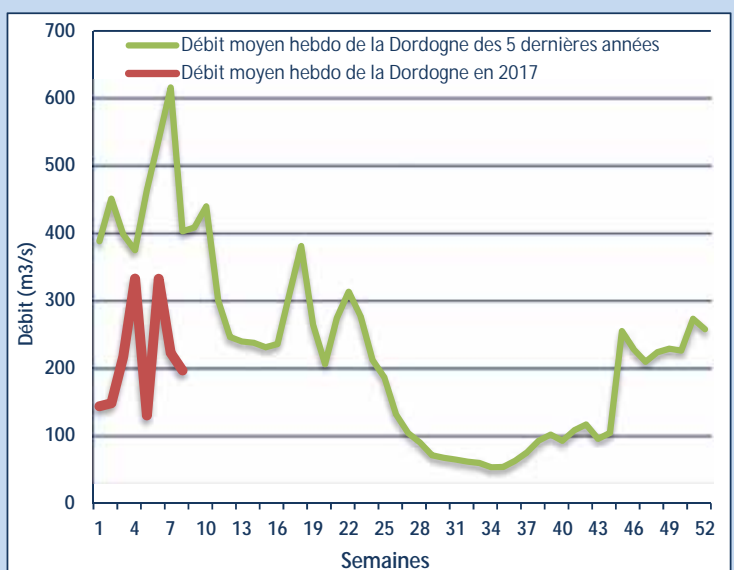
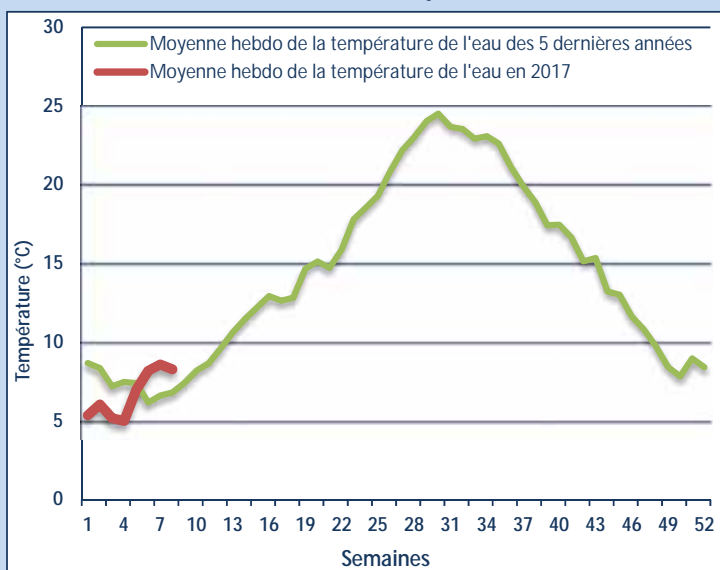
L'image de la semaine : L'incubateur de Beaulieu sur Dordogne



Fonctionnement des systèmes de franchissement

Tuilières	Ascenseur	😊
	Passé à anguilles	-
Mauzac	Passé à bassin	😊
	Passé à ralentisseur	😊
Monfourat	Passé à anguilles	-
	Passé à bassin	😊

Les paramètres environnementaux à Tuilières



Température moyenne hebdomadaire de la Dordogne

Débit moyen hebdomadaire de la Dordogne



M I G A D O
Migrateurs Garonne Dordogne

STATION DE TUILIERES

Poissons contrôlés à la montaison

Mise à jour :

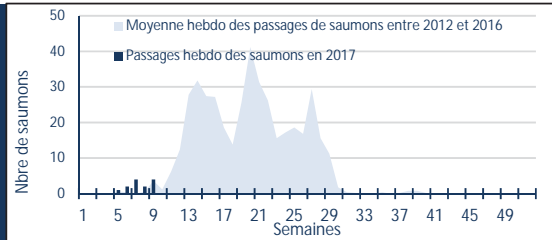
03/03/2017

Grands migrateurs



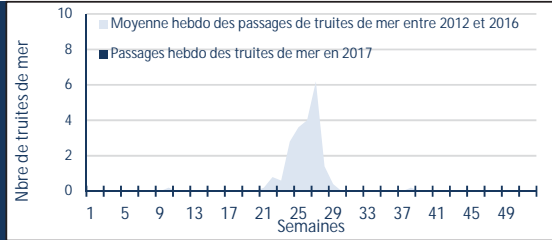
Saumon atlantique

13



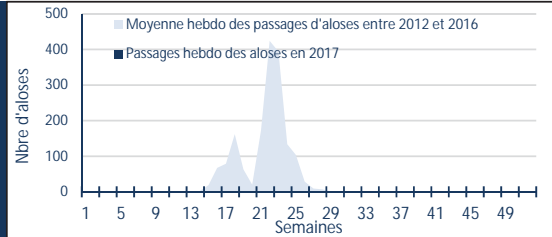
Truite de mer

0



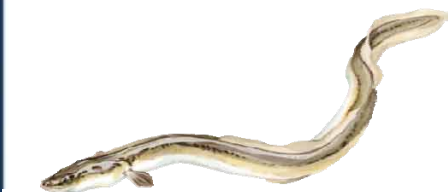
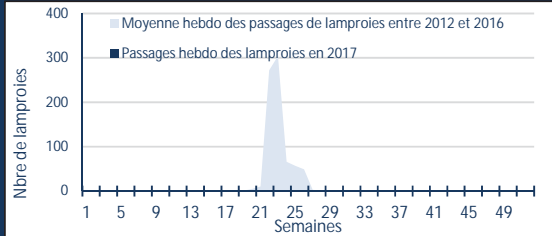
Grande alose

0



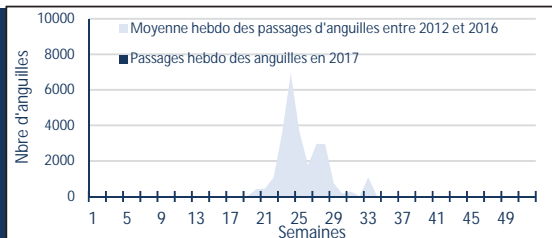
Lamproie marine

0



Anguille

1



0

Vandoise



0

Sandre



1

Perche



16

Brème



0

Brochet



5

Barbeau



0

Black Bass



6

Chevesne



0

Silure



0

Carassin



1

Truite fario



1

Gardon



0

Carpe



0

Ablette





M I G A D O
Migrateurs Garonne Dordogne

STATION DE MAUZAC ET MONFOURAT

Poissons contrôlés à la montaison

Mise à jour :

03/03/2017

Grands migrateurs



Saumon atlantique

MAUZAC

MONFOURAT

0

0



Truite de mer

0

0



Grande alose

0

0



Lamproie marine

0

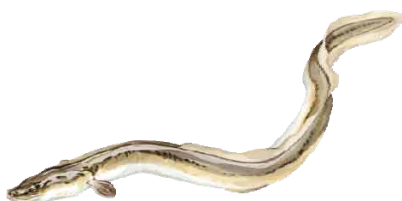
0



Lamproie fluviatile

0

0



Anguille

0

0



M I G A D O
Migrateurs Garonne Dordogne

STATION DE MAUZAC ET MONFOURAT

Poissons contrôlés à la montaison

Mise à jour :

03/03/2017

0

0

Vandoise



0

0

Sandre



0

0

Perche



0

0

Brème



0

0

Brochet



0

0

Barbeau



0

0

Black Bass



0

0

Chevesne



0

0

Silure



0

0

Carassin



0

0

Truite fario



0

0

Gardon



0

0

Carpe



0

0

Ablette

