

01/09/2017

Inventaire saumons sur la Dordogne

Semaine 35

Numero 24



2017

Bulletin d'informations des stations de contrôle de la Dordogne



Les dernières nouvelles

TEMPERATURE: La Dordogne affiche une légère baisse: 24°C le 1/09.

MIGRATIONS: Toujours en période d'étiage : 45 m3/s les derniers jours, seuls des bancs de gros gardons et quelques silures empruntent les ouvrages.

A noter: Nos équipes achèvent leur suivi annuel sur le haut du bassin Dordogne afin d'évaluer la reproduction naturelle des saumons et truites ainsi que l'efficacité des repeuplements. Les résultats ne sont pas encore traités mais des saumons sauvages ont été capturés sur de nombreux secteurs.

L'image de la semaine :

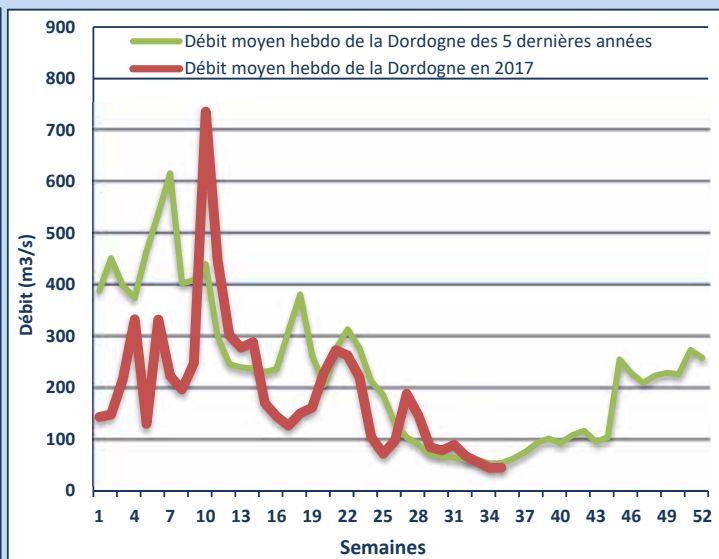
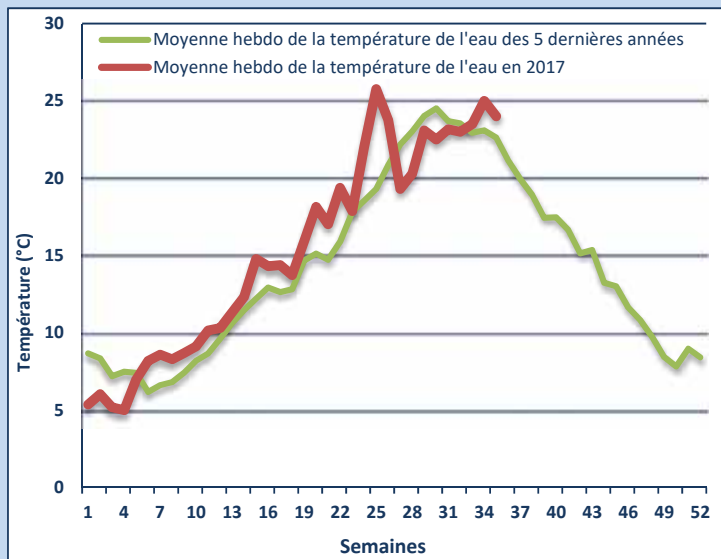
Un des tacons sauvages de la Dordogne (endormi pour sa biométrie)



Fonctionnement des systèmes de franchissement

Tuilières	Ascenseur	😊
	Passé à anguilles	😊
Mauzac	Passé à bassin	😊
	Passé à ralentisseur	😊
Monfourat	Passé à anguilles	😊
	Passé à bassin	😊

Les paramètres environnementaux à Tuilières



Température moyenne hebdomadaire de la Dordogne

Débit moyen hebdomadaire de la Dordogne

www.migado.fr





M I G A D O

Migrateurs Garonne Dordogne

STATION DE TUILIERES

Poissons contrôlés à la montaison

Mise à jour :

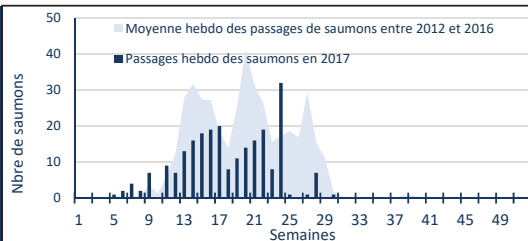
01/09/2017

Grands migrateurs



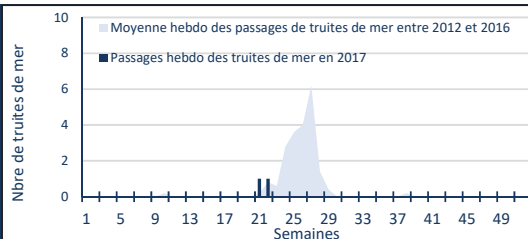
Saumon atlantique

236



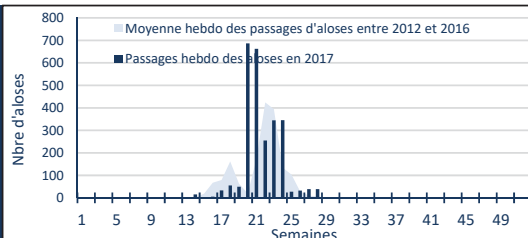
Truite de mer

2



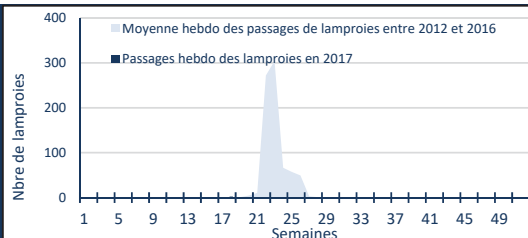
Grande alose

2596



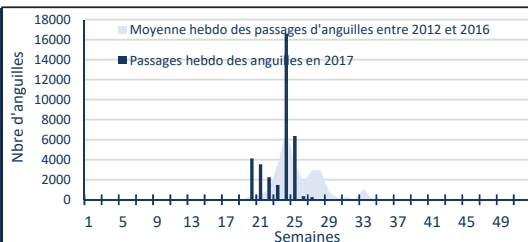
lamproie marine

3



Anguille

35135





M I G A D O

Migrateurs Garonne Dordogne

STATION DE TUILLIERES

Poissons contrôlés à la montaison

Mise à jour :

01/09/2017

9562

Vandoise



25

Perche



5

Brochet



6

Black Bass



173

Silure



8

Truite fario



28

Carpe



24

Sandre



4692

Brème



562

Barbeau



329

Chevesne



1

Carassin



24457

Gardon



128424

Ablette





M I G A D O
Migreteurs Garonne Dordogne

STATION DE MAUZAC ET MONFOURAT

Poissons contrôlés à la montaison

Mise à jour :

01/09/2017

Grands migrateurs



Saumon atlantique

MAUZAC

MONFOURAT

105

1

5
Passe ralentisseurs



Truite de mer

0

0



Grande alose

62

112



lamproie marine

0

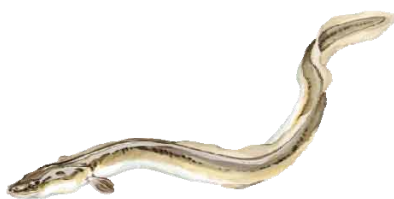
2



lamproie fluviatile

0

0



Anguille

659

30



M I G A D O
Migreteurs Garonne Dordogne

STATION DE MAUZAC ET MONFOURAT

Poissons contrôlés à la montaison

Mise à jour :

01/09/2017

1225

0

Vandoise



0

4

Perche



0

0

Brochet



0

30

Black Bass



9

8

Silure



9

1

Truite fario



0

2

Carpe



0

3

Sandre



457

390

Brème



123

32

Barbeau



43

517

Chevesne



0

0

Carassin



894

6062

Gardon



2597

3021

Ablette



01/09/2017

Semaine 35

Numero 24



2017

La Garonne en aval de Toulouse (31)

Bulletin d'informations des stations de contrôle de la Garonne



Les dernières nouvelles

-Encore quelques anguilles au niveau de Golfech mais la saison semble se terminer sur l'ensemble de la Garonne. A noter le passage de quelques silures à Golfech (une vingtaine) en fin de semaine dernière.

- Au niveau des paramètres environnementaux, la moyenne journalière de la température de l'eau est repassée au dessus de la barre des 26°C au niveau de Golfech. Les débits ont eu tendance à remonter très légèrement au niveau de la moyenne Garonne (107 m3/s le 31 aout à Lamagistère), conséquence des quelques orages observés sur le bassin.

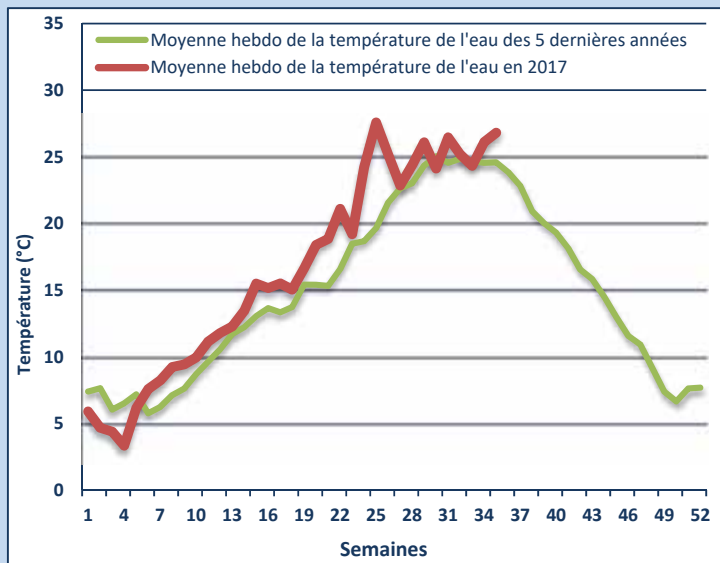
L'image de la semaine :

Une alose à Golfech....

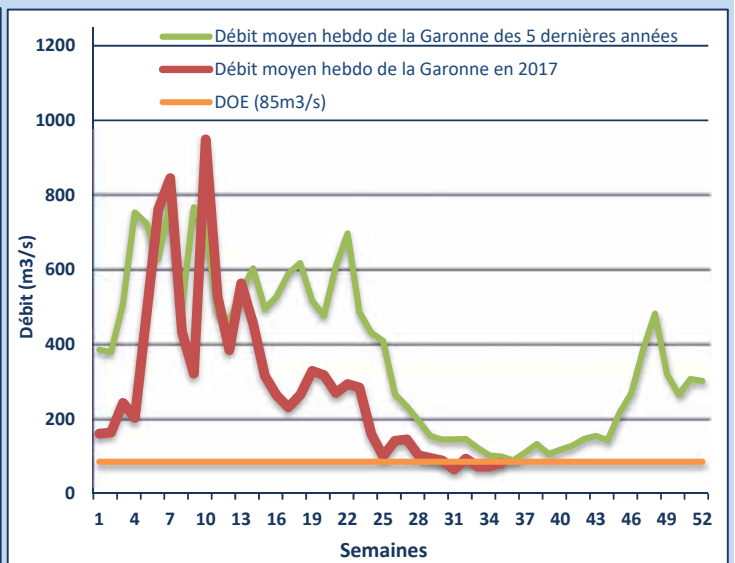


Golfech	Ascenseur	😊
	Passe à anguilles	😊
Bazacle	Passe à bassin	😊
	Passe à ralentisseur	😊
Carbonne	Piège	😊
Pointis - Camon	Exutoire	-

Les paramètres environnementaux à Golfech



Température moyenne hebdomadaire de la Garonne



Débit moyen hebdomadaire de la Garonne



M I G A D O
Migrateurs Garonne Dordogne

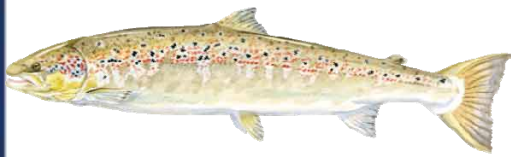
STATION DE GOLFECH

Poissons contrôlés à la montaison

Mise à jour :

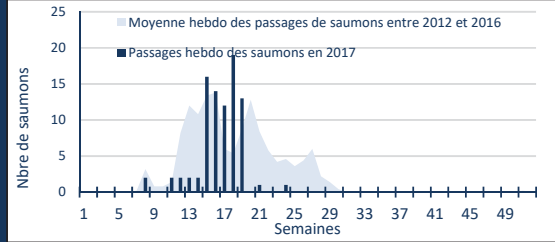
01/09/2017

Grands migrateurs



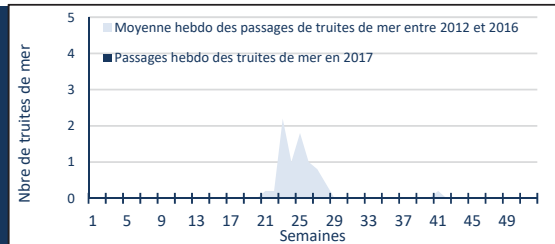
Saumon atlantique

86



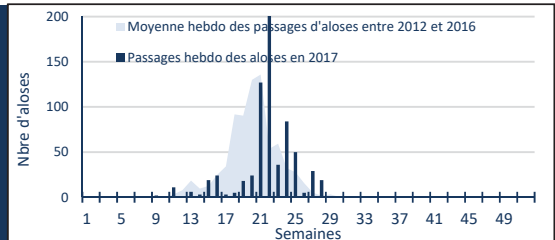
Truite de mer

0



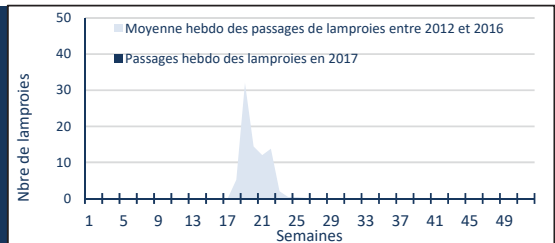
Grande alose

875



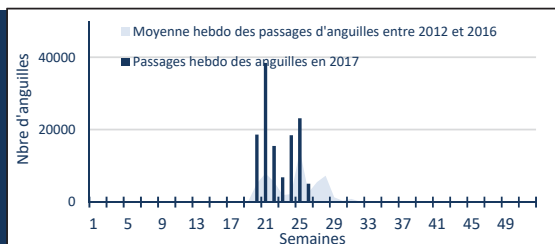
Lamproie marine

0



Anguille

139471





M I G A D O
Migrateurs Garonne Dordogne

STATION DE GOLFECH

Poissons contrôlés à la montaison

Mise à jour :

01/09/2017

0

Vandoise



0

Perche



2

Brochet



0

Black Bass



508

Silure



1

Truite fario



31

Carpe



0

Amour Blanc



21

Sandre



10254

Brème



1763

Barbeau



1342

Chevesne



0

Carassin



1708

Gardon



30583

Ablette





M I G A D O

Migrateurs Garonne Dordogne

STATION DU BAZACLE ET DE CARBONNE

Poissons contrôlés à la montaison

Mise à jour :

01/09/2017

Grands migrateurs



Saumon atlantique

BAZACLE

CARBONNE

12

2

5

Passe à bassin

Passe à
ralentisseur



Truite de mer

0

0

0

Passe à bassin

Passe à
ralentisseur



Grande alose

4

0

0

Passe à bassin

Passe à
ralentisseur



Lamproie marine

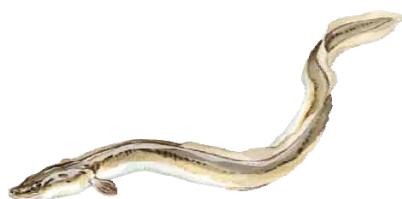
0

0

0

Passe à bassin

Passe à
ralentisseur



Anguille

30

164

131

Passe à bassin

Passe à
ralentisseur



M I G A D O
Migrateurs Garonne Dordogne

STATION DU BAZACLE ET DE CARBONNE

Poissons contrôlés à la montaison

Mise à jour :

01/09/2017

0	0		2	0
<i>Sandre</i>			<i>Tanche</i>	
0	0		1980	296
<i>Perche</i>			<i>Brème</i>	
0	0		11149	59
<i>Brochet</i>			<i>Barbeau</i>	
0	340		1197	35
<i>Gougeon</i>			<i>Chevesne</i>	
35	7		0	0
<i>Silure</i>			<i>Carassin</i>	
0	5		389	81
<i>Truite fario</i>			<i>Gardon</i>	
2	0		82180	1400
<i>Carpe</i>			<i>Ablette</i>	
0	0			
<i>Toxostome</i>				

Illustrations migrateurs : Nicolas de Faveri

Illustrations poissons (hors migrateurs) : Louisy, P. & Robin, P. *Poissons d'eau douce*. Toulouse, Ed. Milan, "Carnets de Nature", 2013.