

17/03/2017

Semaine 11

Numero 4



La Garonne en amont de Langoiran (33)

2017

# Bulletin d'informations des stations de contrôle de la Garonne



## Les dernières nouvelles

- L'ascenseur à poissons de Golfech a été remis en service le 11 mars suite à la crue de la semaine précédente
- les 2 saumons contrôlés à Golfech cette semaine ont été transportés sur l'Ariège au niveau de Varilhes tq préconisé au sein du Groupe Migrateurs Garonne
- La température de l'eau à Golfech avoisine les 11.2°C le 17 mars à Golfech
- Très peu de poissons contrôlés en dévalaison cette semaine du fait de la baisse sensible des débits (voir page dédiée)

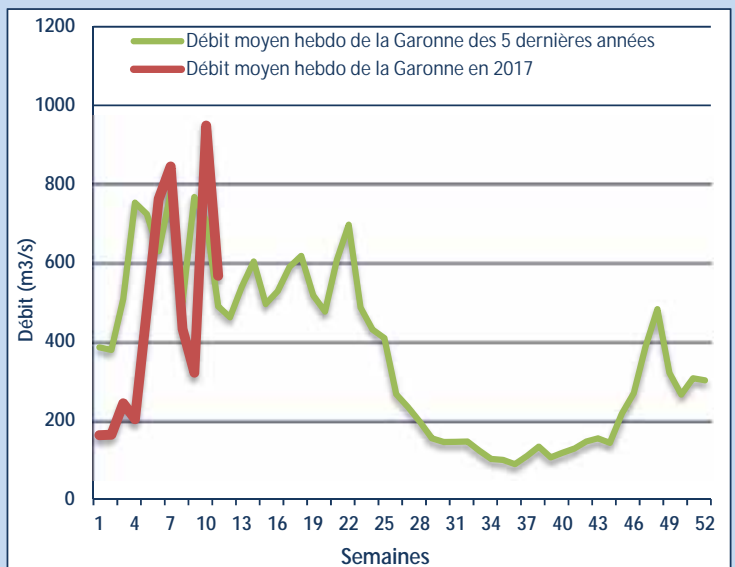
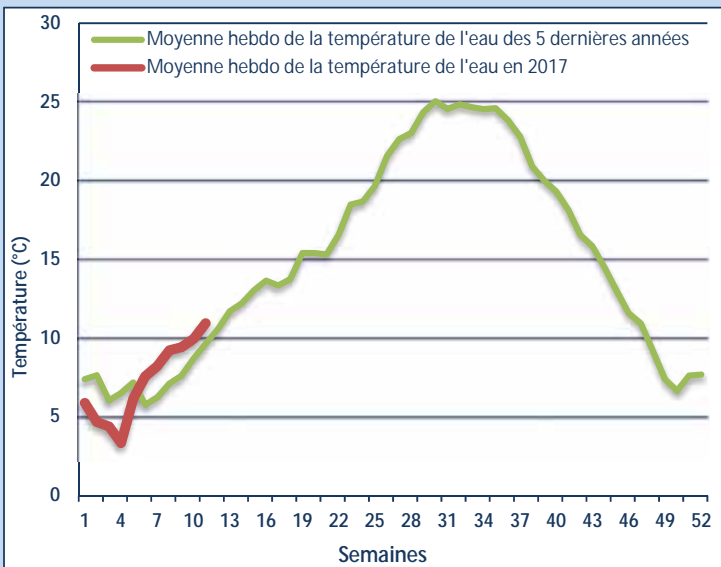
L'image de la semaine :  
Un saumon à Golfech le 15-03



## Fonctionnement des systèmes de franchissement

Golfech	Ascenseur	😊
	Passé à anguilles	-
Bazacle	Passé à bassin	😊
	Passé à ralentisseur	😊
Carbonne	Piège	😊
Pointis - Camon	Exutoire	😊

## Les paramètres environnementaux à Golfech



Température moyenne hebdomadaire de la Garonne

Débit moyen hebdomadaire de la Garonne





M I G A D O  
Migrateurs Garonne Dordogne

# STATION DE GOLFECH

## Poissons contrôlés à la montaison

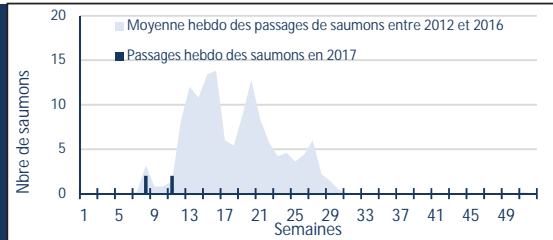
Mise à jour : 17/03/2017

# Grands migrateurs



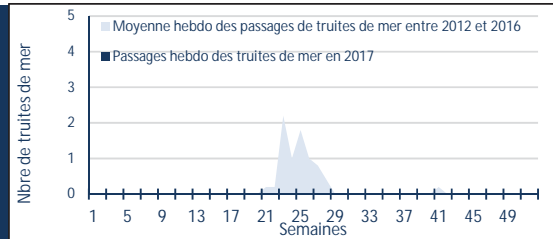
Saumon atlantique

4



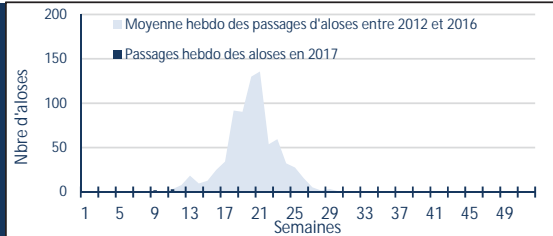
Truite de mer

0



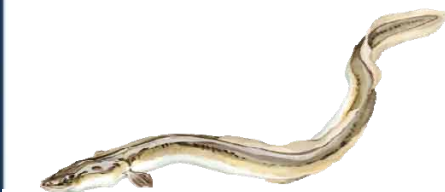
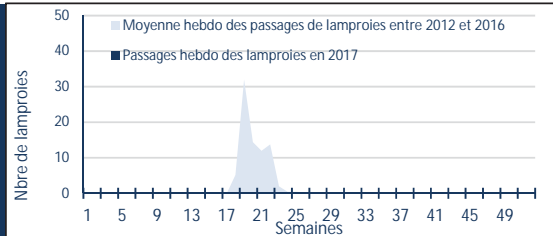
Grande alose

5



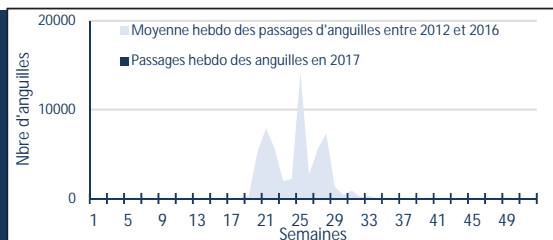
Lamproie marine

0



Anguille

1





M I G A D O  
Migrateurs Garonne Dordogne

# STATION DE GOLFECH

## Poissons contrôlés à la montaison

Mise à jour :

17/03/2017

0

*Vandoise*



0

*Sandre*



0

*Perche*



80

*Brème*



0

*Brochet*



5

*Barbeau*



0

*Black Bass*



12

*Chevesne*



2

*Silure*



0

*Carassin*



0

*Truite fario*



0

*Gardon*



0

*Carpe*



0

*Ablette*



0

*Amour Blanc*





M I G A D O  
Migrateurs Garonne Dordogne

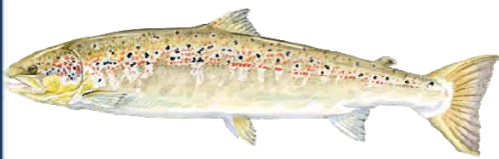
# STATION DU BAZACLE ET DE CARBONNE

## Poissons contrôlés à la montaison

Mise à jour :

17/03/2017

Grands migrateurs



Saumon atlantique

BAZACLE		CARBONNE
0	0	0
Passe à bassin	Passe à ralentisseur	



Truite de mer

0	0	0
Passe à bassin	Passe à ralentisseur	



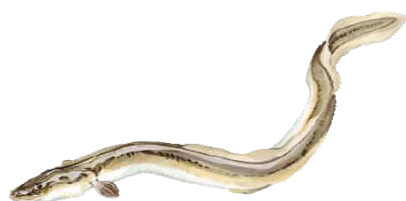
Grande alose

0	0	0
Passe à bassin	Passe à ralentisseur	



Lamproie marine

0	0	0
Passe à bassin	Passe à ralentisseur	



Anguille

0	0	0
Passe à bassin	Passe à ralentisseur	



M I G A D O  
Migrateurs Garonne Dordogne

# STATION DU BAZACLE ET DE CARBONNE

## Poissons contrôlés à la montaison

Mise à jour :

17/03/2017

0

0

*Sandre*



0

0

*Tanche*



0

0

*Perche*



0

0

*Brème*



0

0

*Brochet*



2

0

*Barbeau*



0

0

*Gougeon*



1

0

*Chevesne*



0

0

*Silure*



0

0

*Carassin*



0

0

*Truite fario*



0

0

*Gardon*



0

0

*Carpe*



0

0

*Ablette*



0

0

*Toxostome*



### Actualité :

La baisse des débits a entraîné un ralentissement de la dévalaison, très peu de poissons contrôlés cette semaine.



Smolt de saumon atlantique

3342



Smolt de truite

471



Truite fario

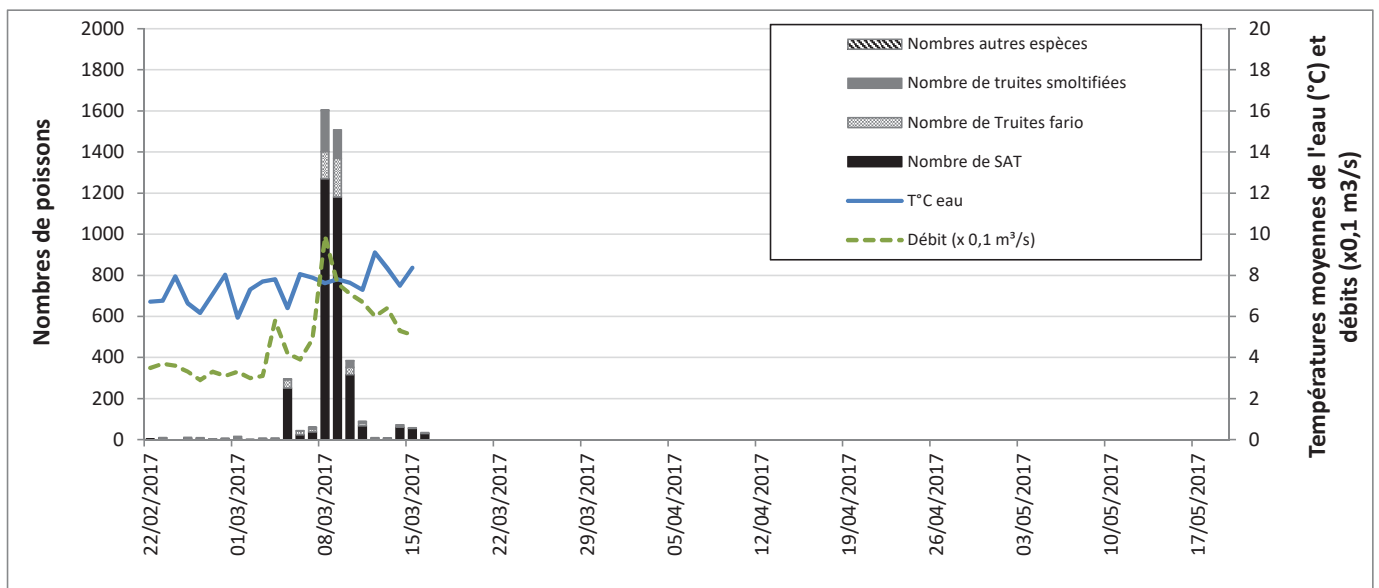
410



Autres espèces

19

Conditions hydrologiques et thermiques de la Garonne et passages des poissons



Nombre de transport : 2

Dernier transport le : 10-mars

17/03/2017

Semaine 11

Numero 4



Tuilières clapets de dévalaison ouverts (24)

2017

# Bulletin d'informations des stations de contrôle de la Dordogne



## Les dernières nouvelles

- L'ascenseur de Tuilières est opérationnel depuis lundi 13 mars.
- La passe usine de Mauzac a été remise en service le 15 mars.
- Avec la baisse des débits, les déversements cessent à Tuilières et Mauzac.
- Les clapets et exutoires de dévalaison sont ouverts à Tuilières depuis le 15 mars afin de laisser passer les smolts.

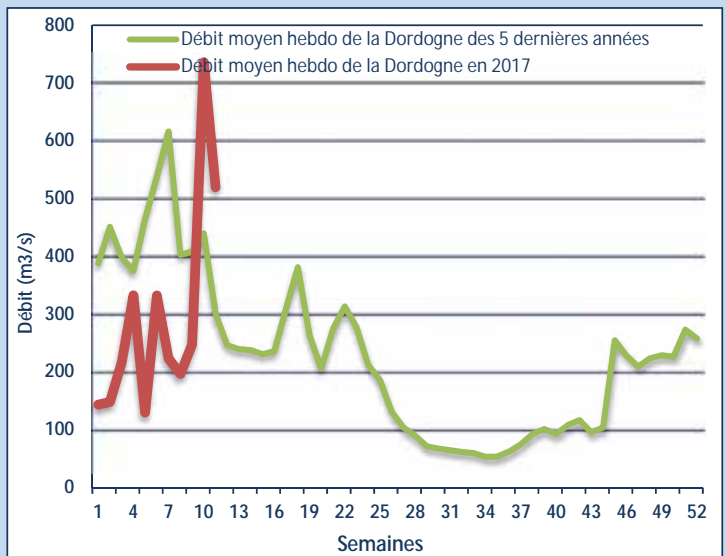
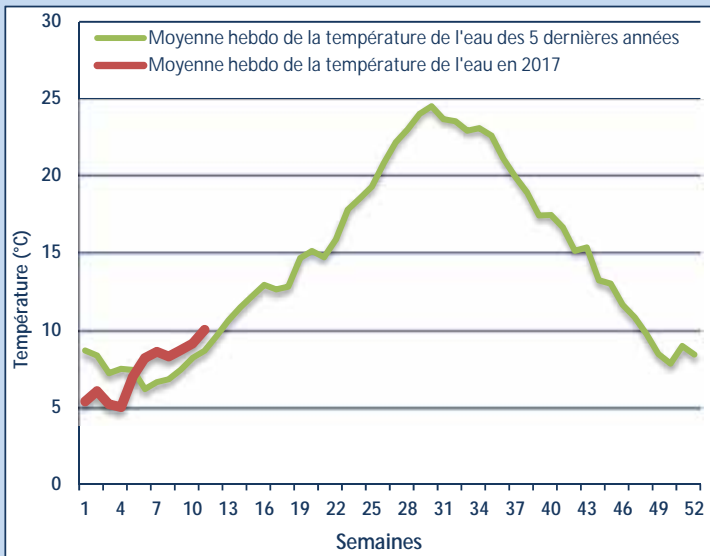
L'image de la semaine :  
Exutoire secondaire de dévalaison



## Fonctionnement des systèmes de franchissement

Tuilières	Ascenseur	😊
	Passe à anguilles	-
Mauzac	Passe à bassin	😞
	Passe à ralentisseur	😊
Monfourat	Passe à anguilles	-
	Passe à bassin	😊

## Les paramètres environnementaux à Tuilières



Température moyenne hebdomadaire de la Dordogne

Débit moyen hebdomadaire de la Dordogne

www.migado.fr





**M I G A D O**  
Migrateurs Garonne Dordogne

## STATION DE TUILIERES

### Poissons contrôlés à la montaison

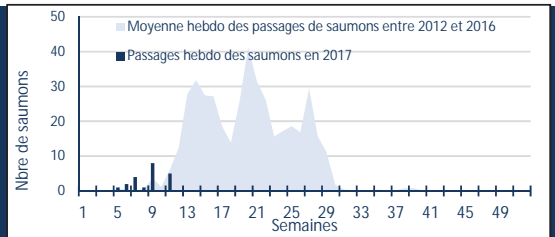
Mise à jour : 17/03/2017

**Grands migrateurs**



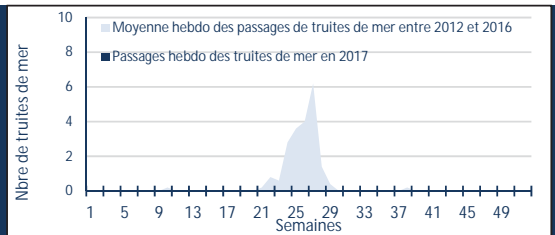
Saumon atlantique

21



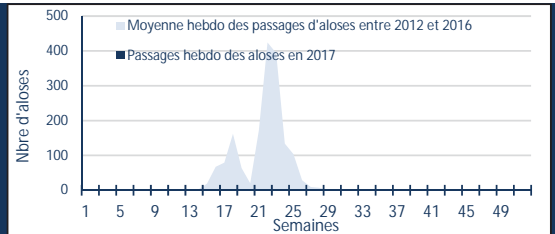
Truite de mer

0



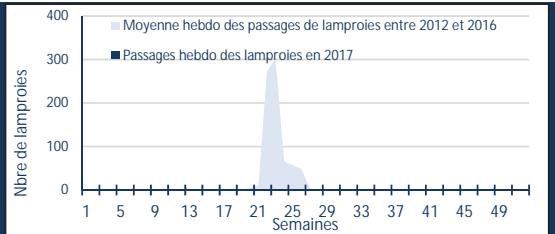
Grande alose

0



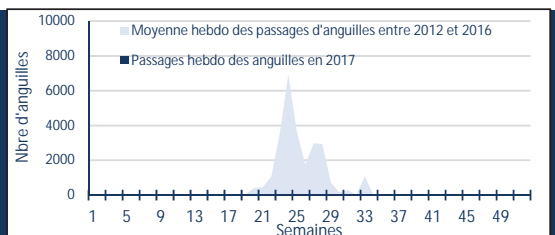
lamproie marine

0



Anguille

1







M I G A D O  
Migrateurs Garonne Dordogne

## STATION DE TUILLIERES

### Poissons contrôlés à la montaison

Mise à jour :

17/03/2017

0

*Vandoise*



1

*Perche*



0

*Brochet*



0

*Black Bass*



0

*Silure*



1

*Truite fario*



0

*Carpe*



0

*Sandre*



37

*Brème*



5

*Barbeau*



7

*Chevesne*



0

*Carassin*



2

*Gardon*



0

*Ablette*





M I G A D O  
Migrateurs Garonne Dordogne

# STATION DE MAUZAC ET MONFOURAT

## Poissons contrôlés à la montaison

Mise à jour :

17/03/2017

# Grands migrateurs



Saumon atlantique

MAUZAC

MONFOURAT

3

0



Truite de mer

0

0



Grande alose

0

0

lamproie marine



0

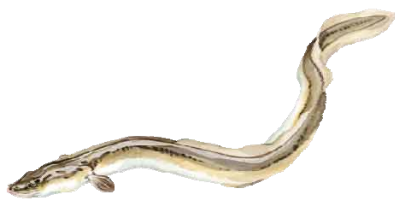
0

lamproie fluviatile



0

0



Anguille

0

0



M I G A D O  
Migrateurs Garonne Dordogne

# STATION DE MAUZAC ET MONFOURAT

## Poissons contrôlés à la montaison

Mise à jour :

17/03/2017

0

0

*Vandoise*



0

0

*Sandre*



0

0

*Perche*



0

0

*Brème*



0

0

*Brochet*



0

0

*Barbeau*



0

0

*Black Bass*



0

0

*Chevesne*



0

0

*Silure*



0

0

*Carassin*



0

0

*Truite fario*



0

0

*Gardon*



0

0

*Carpe*



0

0

*Ablette*

