

31/05/2019

Semaine 22

Numero 13



2019

Un méandre de la Dordogne.

Bulletin d'informations des stations de contrôle de la Dordogne



Les dernières nouvelles

DORDOGNE: Le débit est toujours stable. La température augmente à nouveau pour atteindre 17°C ce vendredi.

STATIONS: Toujours très peu d'aloses et pas une seule lamproie à Tuilières.

Arrivée des premiers castillons 2019. Magnifiques et argentés, tout frais venus de l'océan..., on les espère nombreux.

Toujours des franchissements intéressants à l'usine de Mauzac.

NOUVELLE PASSE DE MAUZAC: Une deuxième pêche de sauvetage a eu lieu mardi avec encore plus de 700 anguillettes sorties.

L'image de la semaine :

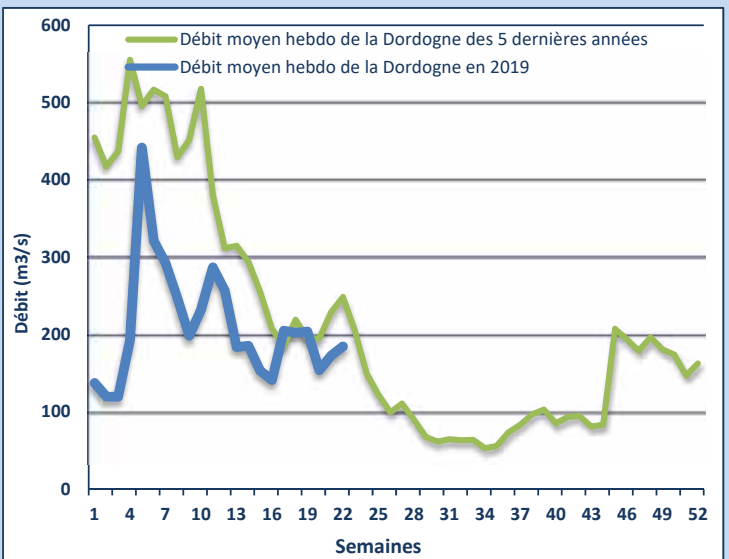
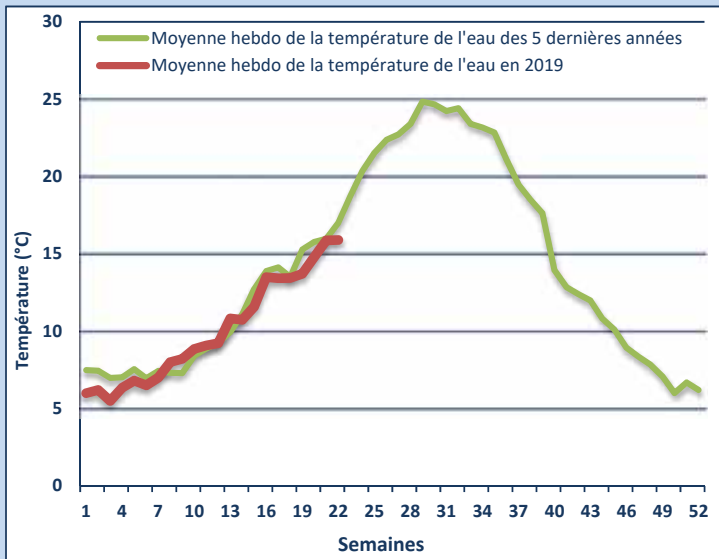
Enfin une truite de mer à Tuilières ce 25 mai.



Fonctionnement des systèmes de franchissement

Tuilières	Ascenseur	😊
	Passe à anguilles	😊
Mauzac	Passe à bassin	😊
	Passe à ralentisseur	😊
Monfourat	Passe à anguilles	😊
	Passe à bassin	😊

Les paramètres environnementaux à Tuilières



Température moyenne hebdomadaire de la Dordogne

Débit moyen hebdomadaire de la Dordogne

www.migado.fr





M I G A D O

STATION DE TUILIERES

Poissons contrôlés à la montaison

Mise à jour :

31/05/2019

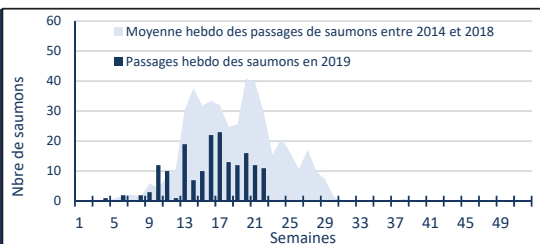
Grands migrateurs



Saumon atlantique

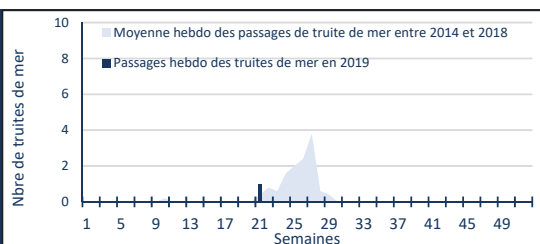
176

dont 18
piégés pour
Bergerac



Truite de mer

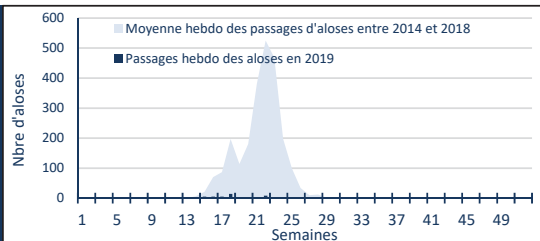
1



Grande alose

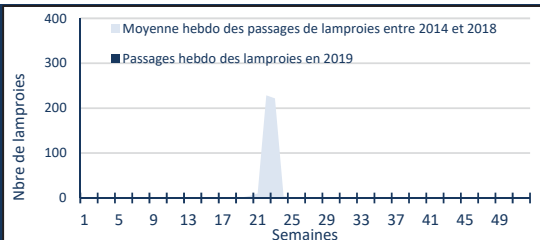
44

dont 0
piégées pour
Bruch



lamproie marine

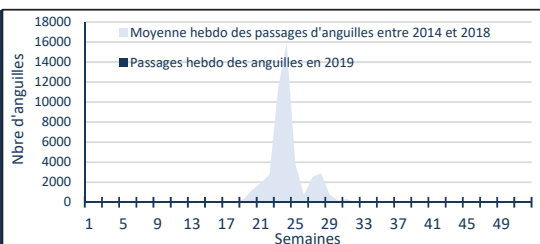
0



Anguille

79

dont
79
rampe
spécifique





M I G A D O

STATION DE TUILLIERES

Poissons contrôlés à la montaison

Mise à jour :

31/05/2019

132

Vandoise



0

Sandre



11

Perche



1494

Brème



13

Brochet



353

Barbeau



4

Black Bass



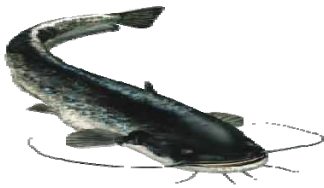
306

Chevesne



30

Silure



0

Carassin



0

Truite fario



1680

Gardon



0

Carpe



680

Ablette





M I G A D O

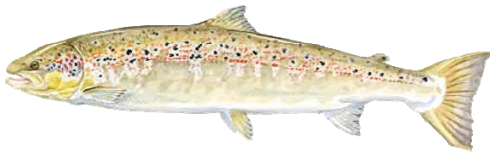
STATION DE MAUZAC ET MONFOURAT

Poissons contrôlés à la montaison

Mise à jour :

31/05/2019

Grands migrateurs



Saumon atlantique

MAUZAC

MONFOURAT

106

dont

12

Passé ralentisseurs

0



Truite de mer

0

0



Grande alose

9

0



lamproie marine

0

0



lamproie fluviatile

0

0



Anguille

46

dont

46

Passé spécifique

0



Mulet

0

3



M I G A D O

STATION DE MAUZAC ET MONFOURAT

Poissons contrôlés à la montaison

Mise à jour :

31/05/2019

9 0

Vandoise



0 1

Perche



0 0

Brochet



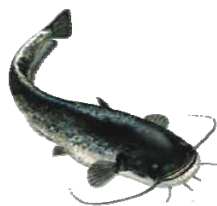
0 6

Black Bass



-2 0

Silure



2 1

Truite fario



-11 0

Carpe



0 0

Sandre



199 189

Brème



106 78

Barbeau



22 294

Chevesne



0 0

Carassin



952 1258

Gardon



0 114

Ablette



31/05/2019

Semaine 22

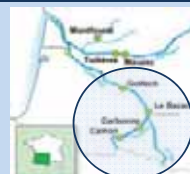
Numero 13



La frayère d'alose de St Sixte (47)

2019

Bulletin d'informations des stations de contrôle de la Garonne



Les dernières nouvelles

Golfech : Première crue observée cette semaine sur la Garonne avec un pic de 1500 m3/s le 26 mai. Parallèlement, la température de l'eau chute de 4°C pour atteindre 13.5°C en milieu de semaine. Cette crue a entraîné un arrêt de l'ascenseur à poissons entre le 24 et le 27 mai, la passe spécifique à anguilles restant fonctionnelle. Par conséquent, très peu de saumons et d'aloses mais les premières anguilles montrent enfin le bout de leur nez avec environ 200 individus par jour depuis le milieu de la semaine.

Bazacle : Du fait de la crue, la passe a été arrêtée du 24 au 28 mai, et seulement quelques cyprinidés sont à nouveau observés depuis la remise en service.

Carbonne : Le piège est resté opérationnel pendant le coup d'eau, mais les passages de poissons sont très faibles sur cette station.

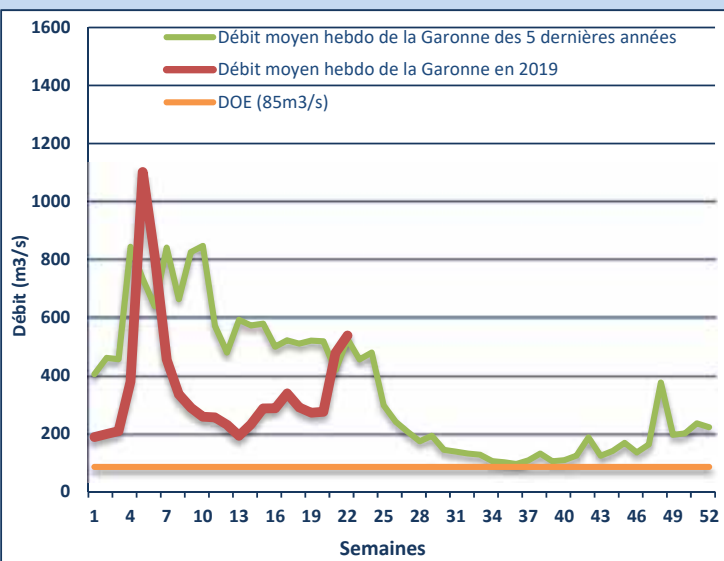
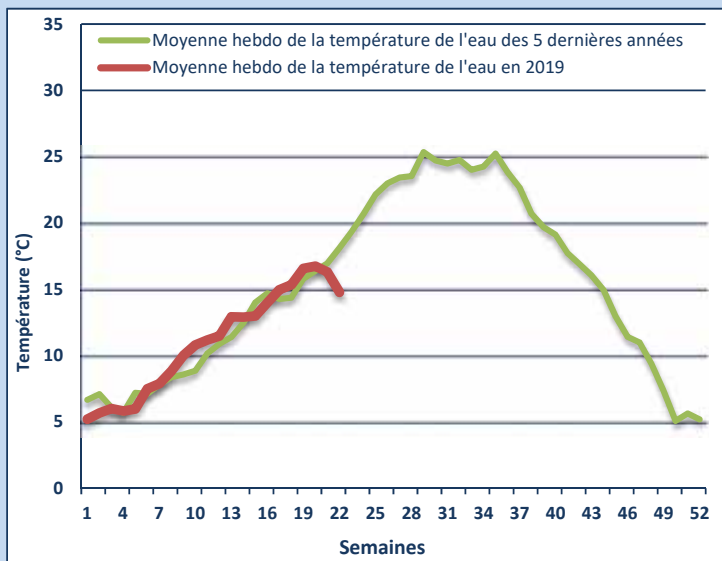
L'image de la semaine :

Lâcher de larves d'aloses à St Sixte



Golfech	Ascenseur	😊
	Passe à anguilles	😊
Bazacle	Passe à bassin	😞
	Passe à ralentisseur	😞
Carbonne	Piège	😊
Pointis - Camon	Exutoire	-

Les paramètres environnementaux à Golfech



Température moyenne hebdomadaire de la Garonne

Débit moyen hebdomadaire de la Garonne





M I G A D O

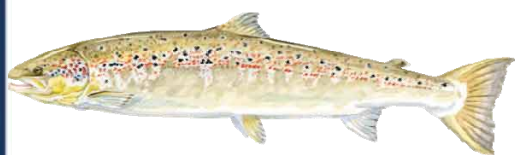
STATION DE GOLFECH

Poissons contrôlés à la montaison

Mise à jour :

31/05/2019

Grands migrateurs



Saumon atlantique

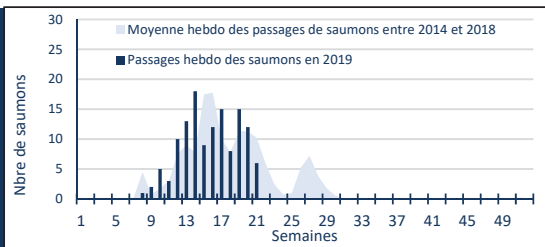
129

Dont

100 Ariège

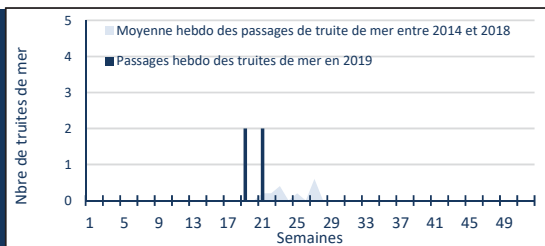
2 Bergerac

7 Aval Bazacle



Truite de mer

4

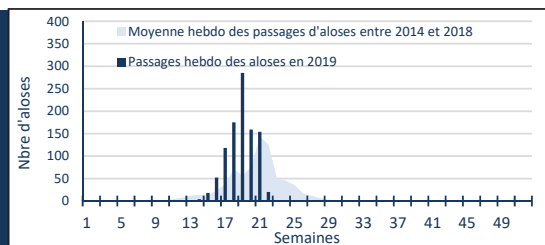


Grande alose

987

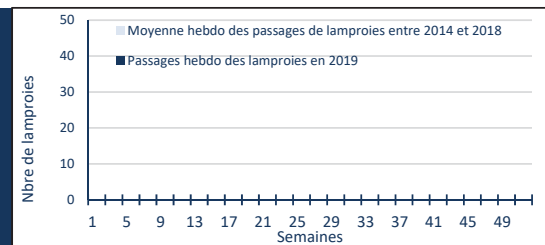
Dont 138

Bruch



Lamproie marine

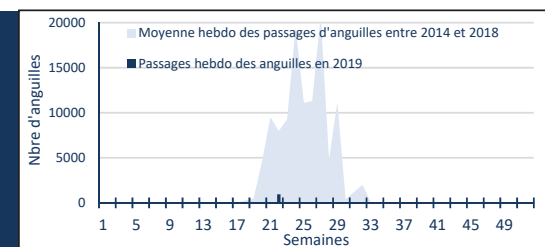
0



Anguille

1029

dont 935 passe
specifique





M I G A D O

STATION DE GOLFECH

Poissons contrôlés à la montaison

Mise à jour :

31/05/2019

0

Vandoise



0

Perche



0

Brochet



0

Black Bass



288

Silure



0

Truite fario



-1

Carpe



0

Amour Blanc



4

Sandre



3055

Brème



763

Barbeau



261

Chevesne



0

Carassin



1272

Gardon



284

Ablette





M I G A D O

STATION DU BAZACLE ET DE CARBONNE

Poissons contrôlés à la montaison

Mise à jour :

31/05/2019

Grands migrateurs



Saumon atlantique

BAZACLE

CARBONNE

6

0

4

Dont 3 radiomarqués

Passé à bassins

Passé à ralentisseurs

- 1 saumon radiomarqué
- 2 saumons non radiomarqués
- 1 saumon dévalant de l'Ariège



Truite de mer

0

0

0

Passé à bassins

Passé à ralentisseurs



Grande alose

0

0

0

Passé à bassins

Passé à ralentisseurs



Lamproie marine

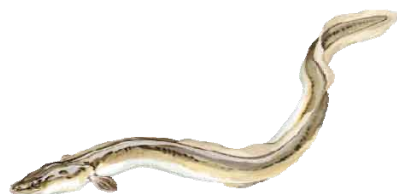
0

0

0

Passé à bassins

Passé à ralentisseurs



Anguille

1

0

0

Passé à bassins

Passé à ralentisseurs



M I G A D O

STATION DU BAZACLE ET DE CARBONNE

Poissons contrôlés à la montaison

Mise à jour :

31/05/2019

0

0

Sandre



0

0

Perche



0

0

Brochet



0

0

Gougeon



2

0

Silure



0

0

Truite fario



1

0

Carpe



0

0

Toxostome



0

0

Tanche



821

25

Brème



68

12

Barbeau



147

6

Chevesne



1

0

Carassin



1

0

Gardon



0

0

Ablette

