

07/06/2019

Semaine 23

Numero 14



2019

La confluence de la Corrèze et de la Vimbelle (19).

Bulletin d'informations des stations de contrôle de la Dordogne



Les dernières nouvelles

DORDOGNE : La température a bien augmenté pour atteindre 20°C le 3/06 puis a chuté de 3°C suite aux pluies du milieu de semaine.

STATIONS: Quelques castillons et encore des saumons de deux hivers de mer.

Arrivée des premières anguilles avec l'augmentation de la température de ce début de semaine.

NOUVELLE PASSE DE MAUZAC: La troisième pêche de sauvetage a eu lieu mardi avec 491 anguillettes de plus (+ de 1600 au total)

L'image de la semaine :

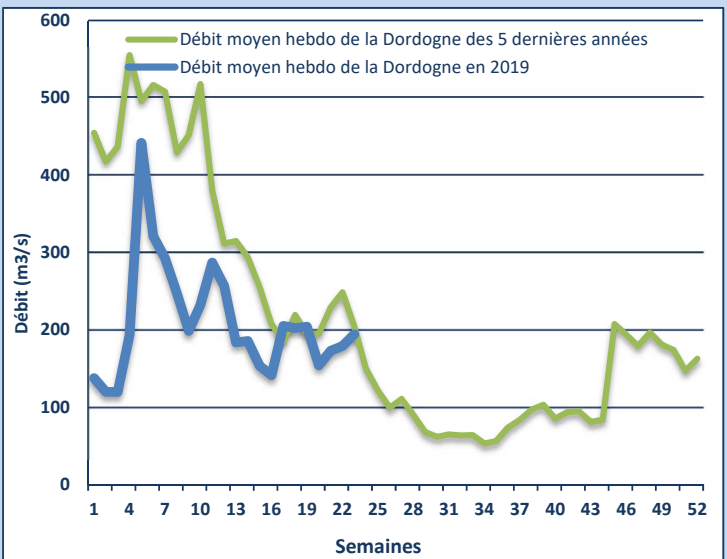
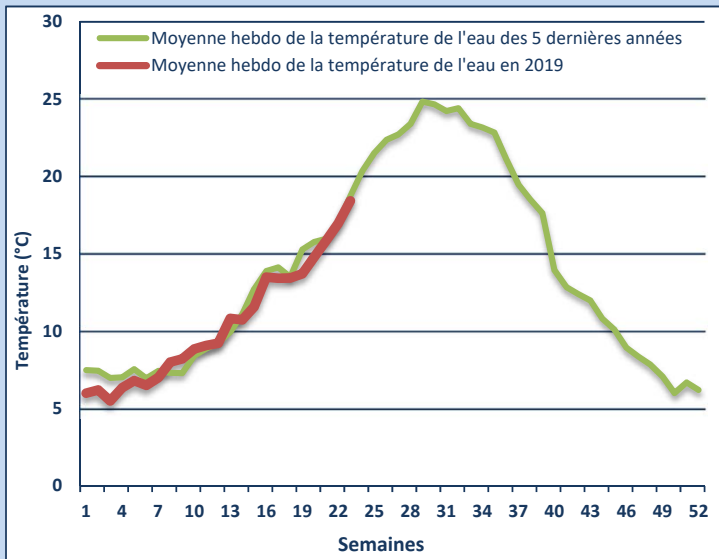
Un joli mâle castillon piégé pour le centre de Bergerac.



Fonctionnement des systèmes de franchissement

Tuilières	Ascenseur	😊
	Passé à anguilles	😊
Mauzac	Passé à bassin	😊
	Passé à ralentisseur	😊
Monfouat	Passé à anguilles	😊
	Passé à bassin	😊

Les paramètres environnementaux à Tuilières



Température moyenne hebdomadaire de la Dordogne

Débit moyen hebdomadaire de la Dordogne

www.migado.fr





M I G A D O

STATION DE TUILIERES

Poissons contrôlés à la montaison

Mise à jour :

07/06/2019

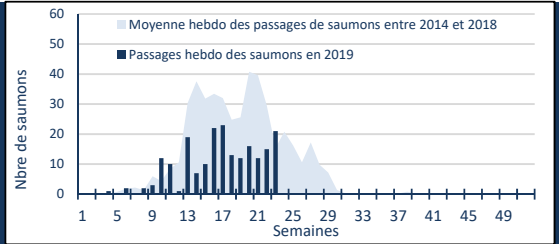
Grands migrateurs



Saumon atlantique

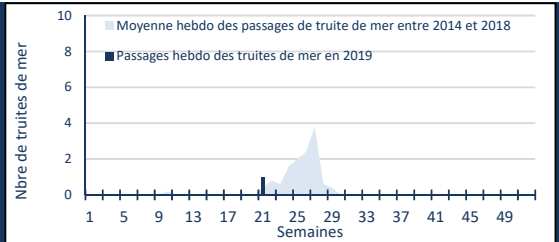
201

dont 20 piégés pour Bergerac



Truite de mer

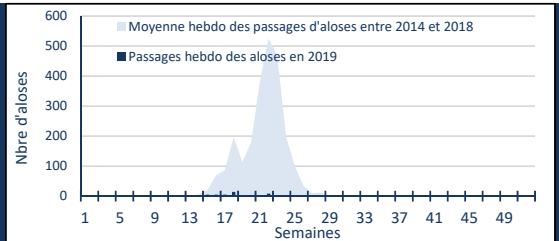
1



Grande alose

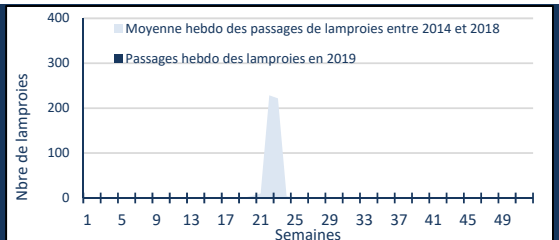
46

dont 0 piégées pour Bruch



lamproie marine

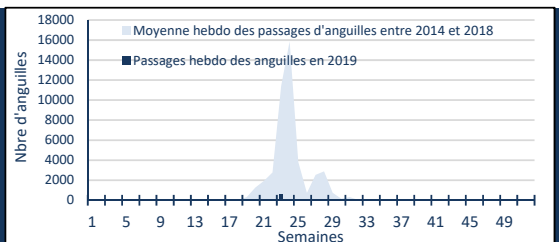
0



Anguille

623

dont 622 rampe spécifique





M I G A D O

STATION DE TUILLIERES

Poissons contrôlés à la montaison

Mise à jour :

07/06/2019

593

Vandoise



11

Perche



13

Brochet



5

Black Bass



54

Silure



0

Truite fario



0

Carpe



0

Sandre



1630

Brème



393

Barbeau



349

Chevesne



1

Carassin



1711

Gardon



4351

Ablette





M I G A D O

STATION DE MAUZAC ET MONFOURAT

Poissons contrôlés à la montaison

Mise à jour :

07/06/2019

Grands migrateurs



Saumon atlantique

MAUZAC

MONFOURAT

120

dont

12

Passe ralentisseurs

0



Truite de mer

1

0



Grande alose

11

0



lamproie marine

0

0



lamproie fluviatile

0

0



Anguille

106

dont

105

Passe spécifique

0



Mulet

0

3



M I G A D O

STATION DE MAUZAC ET MONFOURAT

Poissons contrôlés à la montaison

Mise à jour :

07/06/2019

9 0

Vandoise



0 1

Perche



0 0

Brochet



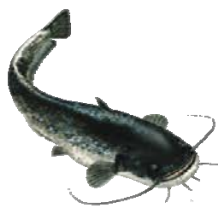
0 6

Black Bass



-1 0

Silure



2 1

Truite fario



-12 0

Carpe



0 0

Sandre



198 189

Brème



120 78

Barbeau



26 294

Chevesne



0 0

Carassin



968 1258

Gardon



0 114

Ablette



07/06/2019

Semaine 23

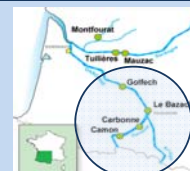
Numero 14



2019

La Garonne en aval du seuil 6 à Golfech

Bulletin d'informations des stations de contrôle de la Garonne



Les dernières nouvelles

Golfech : Après la crue de la semaine dernière, les débits de la Garonne sont à nouveau très bas, autour de 260 m³/s. La température de l'eau s'est approchée des 20 °C le 4 juin mais a tendance à diminuer en cette fin de semaine du fait des conditions climatiques. 2 castillons et environ 350 aloses ont été observés en fin de semaine. La migration des anguilles est régulière mais relativement faible. Dans ces conditions, le nouveau système de comptage installé sur le site (Hizkia) s'avère très efficace avec près de 99 % de détection.

Bazacle : Il est observé uniquement des passages de cyprinidés et de silures au niveau de cette station.

Carbone : 2 nouveaux saumons marqués à Golfech et transportés sur l'Ariège ont été piégés à Carbone...

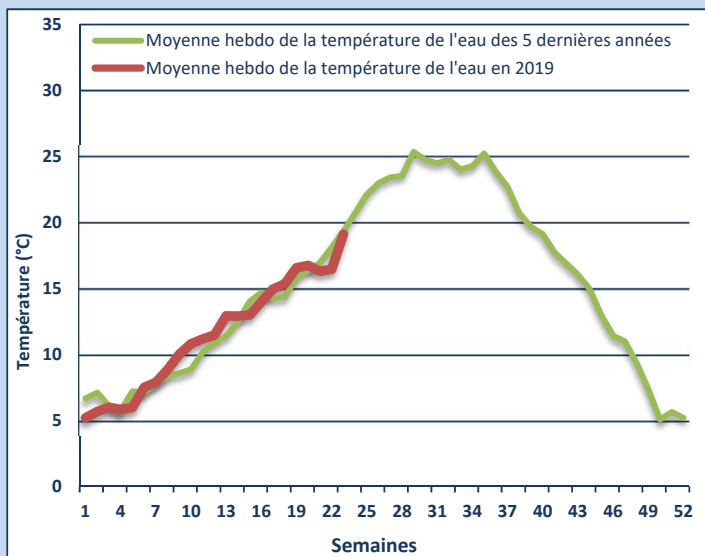
L'image de la semaine :

Anguilles détectées par le système Hizkia

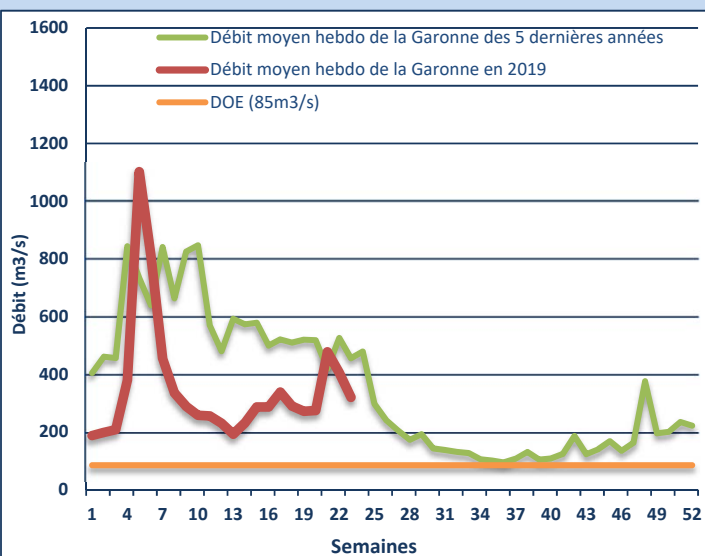


Golfech	Ascenseur	😊
	Passe à anguilles	😊
Bazacle	Passe à bassin	😊
	Passe à ralentisseur	😊
Carbone	Piège	😊
Pointis - Camon	Exutoire	-

Les paramètres environnementaux à Golfech



Température moyenne hebdomadaire de la Garonne



Débit moyen hebdomadaire de la Garonne



M I G A D O

STATION DE GOLFECH

Poissons contrôlés à la montaison

Mise à jour :

07/06/2019

Grands migrateurs



Saumon atlantique

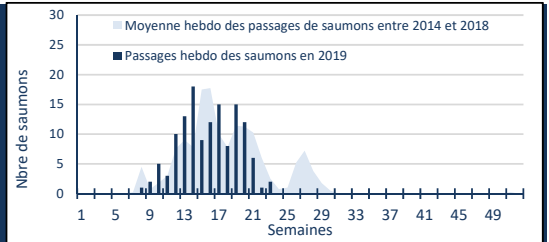
132

Dont

100 Ariège

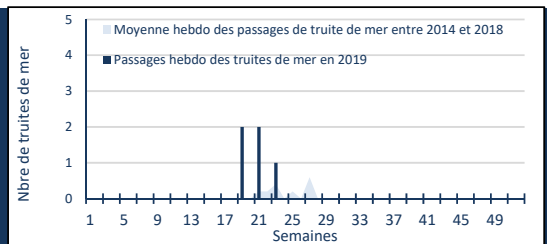
2 Bergerac

7 Aval Bazacle



Truite de mer

5

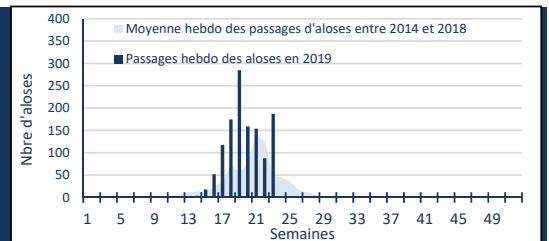


Grande alose

1242

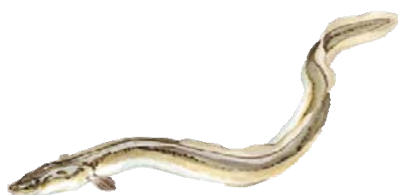
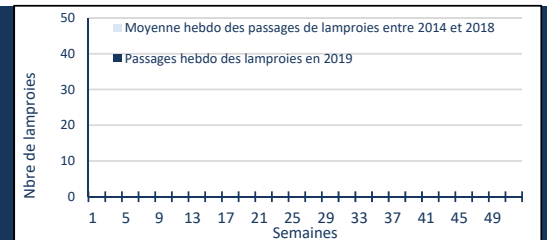
Dont 138

Bruch



Lamproie marine

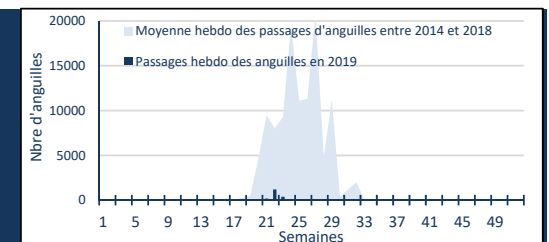
0



Anguille

1910

dont 1730 passe
specifique





M I G A D O

STATION DE GOLFECH

Poissons contrôlés à la montaison

Mise à jour :

07/06/2019

0

Vandoise



0

Perche



0

Brochet



0

Black Bass



383

Silure



0

Truite fario



0

Carpe



0

Amour Blanc



4

Sandre



3844

Brème



932

Barbeau



362

Chevesne



0

Carassin



1906

Gardon



2907

Ablette





M I G A D O

STATION DU BAZACLE ET DE CARBONNE

Poissons contrôlés à la montaison

Mise à jour :

07/06/2019

Grands migrateurs



Saumon atlantique

BAZACLE

CARBONNE

6

0

6

Dont 3 radiomarqués

Passe à bassins

Passe à ralentisseurs

- 1 saumon radiomarqué
- 2 saumons non radiomarqués
- 3 saumon dévalant de l'Ariège



Truite de mer

0

0

0

Passe à bassin

Passe à ralentisseur



Grande alose

0

0

0

Passe à bassins

Passe à ralentisseurs



Lamproie marine

0

0

0

Passe à bassins

Passe à ralentisseurs



Anguille

1

0

0

Passe à bassins

Passe à ralentisseurs



M I G A D O

STATION DU BAZACLE ET DE CARBONNE

Poissons contrôlés à la montaison

Mise à jour :

07/06/2019

0	0		0	0
<i>Sandre</i>			<i>Tanche</i>	
0	0		901	49
<i>Perche</i>			<i>Brème</i>	
0	0		76	17
<i>Brochet</i>			<i>Barbeau</i>	
0	0		208	15
<i>Gougeon</i>			<i>Chevesne</i>	
8	1		1	0
<i>Silure</i>			<i>Carassin</i>	
0	0		1	4
<i>Truite fario</i>			<i>Gardon</i>	
1	0		5	0
<i>Carpe</i>			<i>Ablette</i>	
0	0			
<i>Toxostome</i>				