

21/06/2019

Semaine 25

Numero 16



2019

Début des travaux de réduction du seuil de la Broquerie sur la Maronne (19).

# Bulletin d'informations des stations de contrôle de la Dordogne



### Les dernières nouvelles

**DORDOGNE:** Le débit passe sous la barre des 100 m3/s et l'eau se réchauffe avec un max à 21.5°C jeudi.

**STATIONS:** Quelques castillons et une truite de mer.

Les anguilles arrivent cette fin de semaine. A noter 673 individus sur la rampe spécifique de Mauzac suite à un arrêt usine en milieu de semaine.

**MONFOURAT:** Le suivi vidéo est momentanément suspendu suite à des problèmes électriques.

### L'image de la semaine :

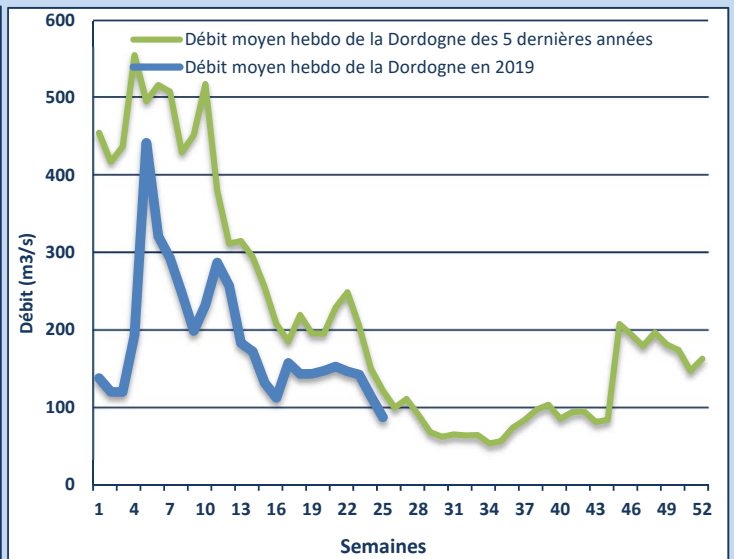
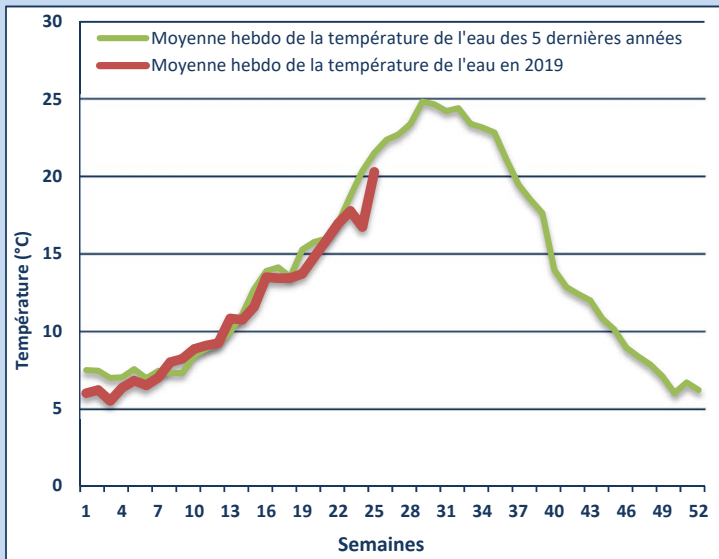
**SOUVENIRS.....** Des lamproies marines dans la passe à poissons de Aubas sur la Vézère en 2006.... Elles nous manquent!



### Fonctionnement des systèmes de franchissement

Tuileries	Ascenseur	😊
	Passé à anguilles	😊
Mauzac	Passé à bassin	😊
	Passé à ralentisseur	😊
Monfourat	Passé à anguilles	😊
	Passé à bassin	😊

### Les paramètres environnementaux à Tuileries



Température moyenne hebdomadaire de la Dordogne

Débit moyen hebdomadaire de la Dordogne

www.migado.fr





M I G A D O

# STATION DE TUILIERES

## Poissons contrôlés à la montaison

Mise à jour :

21/06/2019

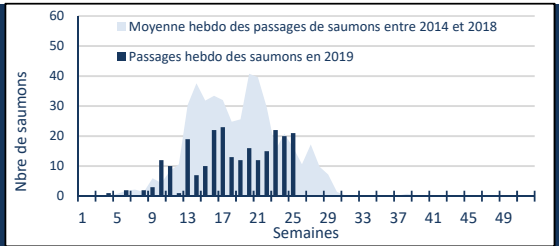
Grands migrateurs



Saumon atlantique

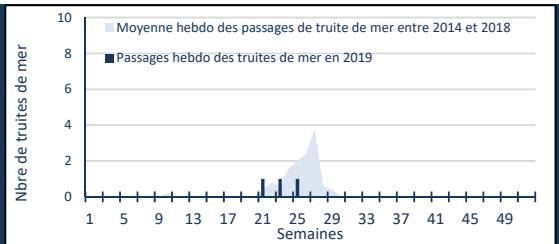
**243**

dont 24 piégés pour Bergerac



Truite de mer

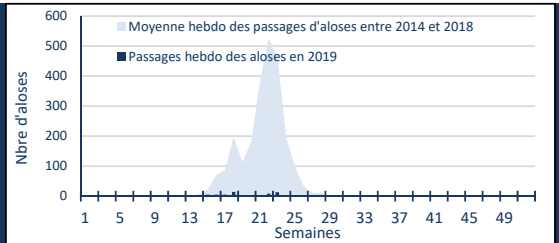
**3**



Grande alose

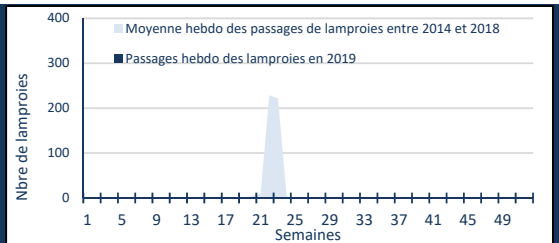
**62**

dont 0 piégées pour Bruch



lamproie marine

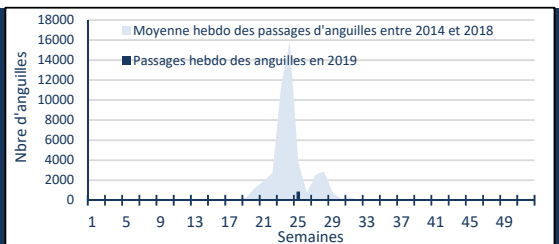
**0**



Anguille

**1017**

dont 1010 rampe spécifique





M I G A D O

## STATION DE TUILLIERES

### Poissons contrôlés à la montaison

Mise à jour :

21/06/2019

793

*Vandoise*



0

*Sandre*



21

*Perche*



1771

*Brème*



13

*Brochet*



439

*Barbeau*



8

*Black Bass*



378

*Chevesne*



73

*Silure*



1

*Carassin*



1

*Truite fario*



1741

*Gardon*



6

*Carpe*



7140

*Ablette*





M I G A D O

# STATION DE MAUZAC ET MONFOURAT

## Poissons contrôlés à la montaison

Mise à jour :

21/06/2019

# Grands migrateurs



Saumon atlantique

**MAUZAC**

**MONFOURAT**

**143**

dont

**12**

**Passe ralentisseurs**

**0**



Truite de mer

**2**

**0**



Grande alose

**13**

**0**



lamproie marine

**0**

**0**



lamproie fluviatile

**0**

**0**



Anguille

**877**

dont

**875**

**Passe spécifique**

**0**



Mulet

**0**

**3**





M I G A D O

# STATION DE MAUZAC ET MONFOURAT

## Poissons contrôlés à la montaison

Mise à jour :

21/06/2019

15 0

*Vandoise*



0 1

*Perche*



0 0

*Brochet*



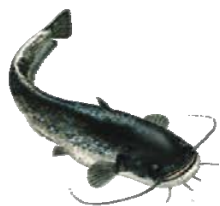
0 6

*Black Bass*



-2 0

*Silure*



3 1

*Truite fario*



-14 0

*Carpe*



0 0

*Sandre*



198 189

*Brème*



124 78

*Barbeau*



27 294

*Chevesne*



0 0

*Carassin*



968 1258

*Gardon*



50 114

*Ablette*



21/06/2019

Semaine 25

Numero 16



M I G A D O



Anguilles dans le bassin de réception de la passe spécifique de Golfech (82)

2019

# Bulletin d'informations des stations de contrôle de la Garonne



## Les dernières nouvelles

**Golfech :** On observe le passage de quelques castillons et truites de mer cette semaine et près de 200 aloses. Un seul castillon transporté à Bergerac, les autres étant passés la nuit... 17 aloses ont été transportées à la pisciculture de Bruch. Les débits continuent de baisser (170 m3/s le 19/06) et la température de l'eau a dépassé la barre des 21°C. 398 silures ont été contrôlés dont 52 capturés et valorisés par les pêcheurs professionnels. Les passages d'anguilles restent très faibles pour la saison.

**Bazacle :** 1 saumon de 65 cm (castillon) a été contrôlé cette semaine au Bazacle. Même si l'exercice est difficile, en ne prenant en compte que la taille, il pourrait s'agir de l'individu passé le 6 juin à Golfech...

**Carbonne :** Quelques cyprinidés et 2 silures ont été observés sur ce site

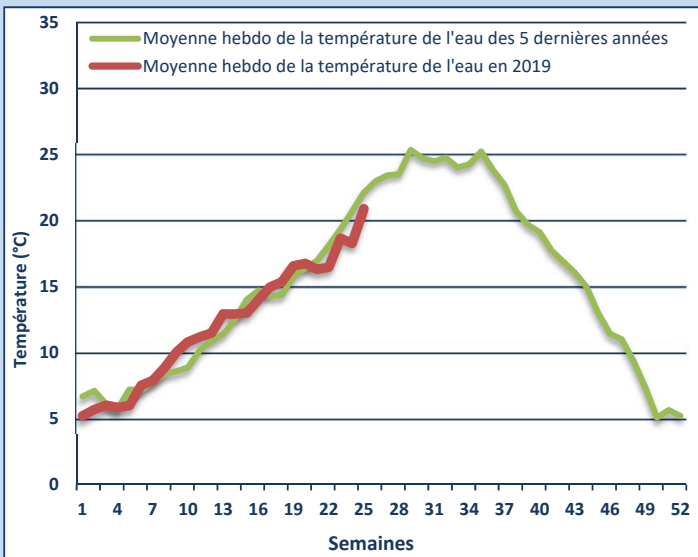
## L'image de la semaine :

Vue de la chambre d'eau d'une turbine de Golfech vide avec groupe bulbe (haut) et en charge (bas)

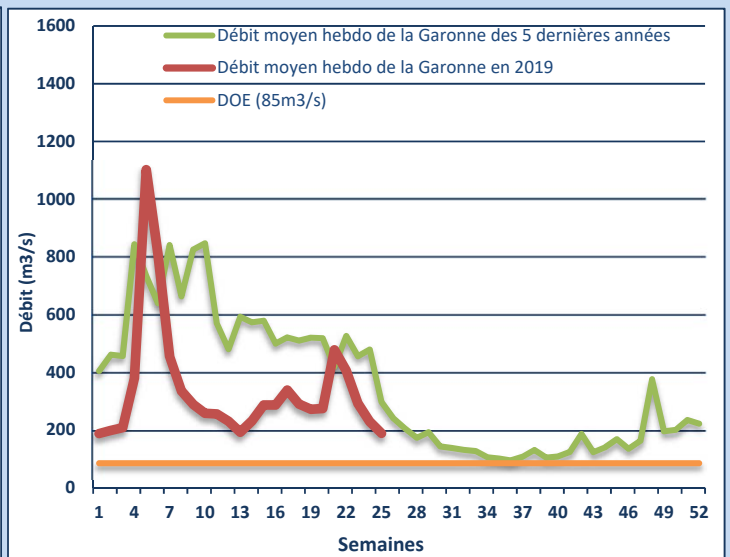


Golfech	Ascenseur	😊
	Passe à anguilles	😊
Bazacle	Passe à bassin	😊
	Passe à ralentisseur	😊
Carbonne	Piège	😊
Pointis - Camon	Exutoire	-

## Les paramètres environnementaux à Golfech



Température moyenne hebdomadaire de la Garonne



Débit moyen hebdomadaire de la Garonne



M I G A D O

# STATION DE GOLFECH

## Poissons contrôlés à la montaison

Mise à jour :

21/06/2019

**Grands migrateurs**



Saumon atlantique

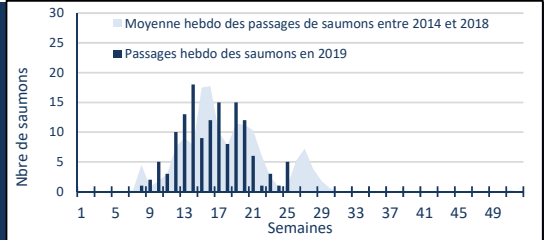
**139**

Dont

100 Ariège

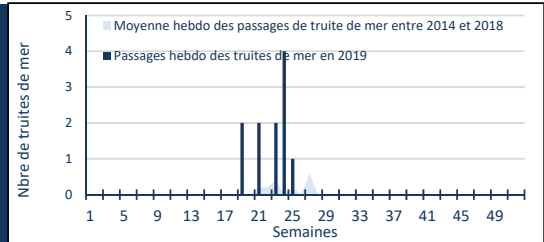
6 Bergerac

7 Aval Bazacle



Truite de mer

**11**

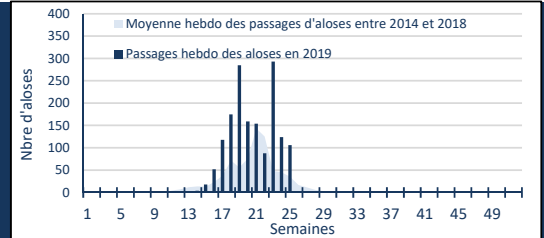


Grande alose

**1578**

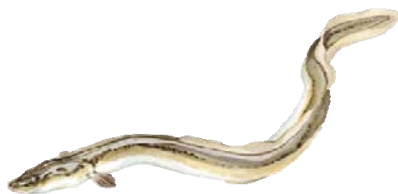
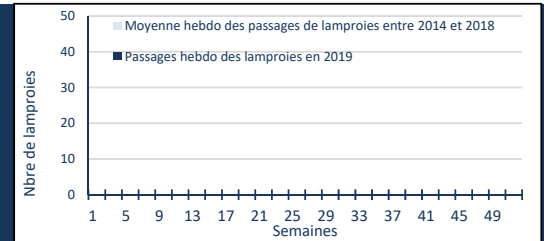
Dont 138

Bruch



Lamproie marine

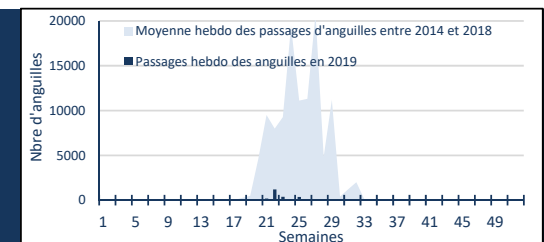
**0**



Anguille

**2346**

dont 2100 passe  
specifique





M I G A D O

# STATION DE GOLFECH

## Poissons contrôlés à la montaison

Mise à jour :

21/06/2019

0

*Vandoise*



0

*Perche*



0

*Brochet*



2

*Black Bass*



398

*Silure*



0

*Truite fario*



4

*Carpe*



0

*Amour Blanc*



4

*Sandre*



5765

*Brème*



954

*Barbeau*



461

*Chevesne*



1

*Carassin*



1923

*Gardon*



5443

*Ablette*







M I G A D O

# STATION DU BAZACLE ET DE CARBONNE

## Poissons contrôlés à la montaison

Mise à jour :

21/06/2019

# Grands migrateurs



Saumon atlantique

BAZACLE

CARBONNE

7

0

7

Dont 3 radiomarqués

- 1 saumon radiomarqué  
- 2 saumons non radiomarqués  
- 4 saumon dévalant de l'ariège

Passe à bassin

Passe à ralentisseur



Truite de mer

0

0

0

Passe à bassin

Passe à ralentisseur



Grande alose

0

0

0

Passe à bassin

Passe à ralentisseur



Lamproie marine

0

0

0

Passe à bassin

Passe à ralentisseur



Anguille

1

0

0

Passe à bassin

Passe à ralentisseur



M I G A D O

# STATION DU BAZACLE ET DE CARBONNE

## Poissons contrôlés à la montaison

Mise à jour :

21/06/2019

	0	0		0	0
<i>Sandre</i>			<i>Tanche</i>		
	0	0		1208	154
<i>Perche</i>			<i>Brème</i>		
	0	0		91	22
<i>Brochet</i>			<i>Barbeau</i>		
	0	0		320	15
<i>Gougeon</i>			<i>Chevesne</i>		
	10	3		1	0
<i>Silure</i>			<i>Carassin</i>		
	1	0		1	8
<i>Truite fario</i>			<i>Gardon</i>		
	1	0		20	10
<i>Carpe</i>			<i>Ablette</i>		
	0	0			
<i>Toxostome</i>					