

08/05/2020

Semaine 19

Numéro 10



Coucher de soleil à Bergerac

2020

Bulletin d'informations des stations de contrôle de la Dordogne



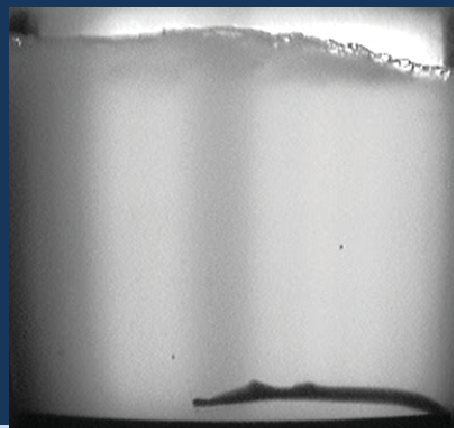
Les dernières nouvelles

DORDOGNE : Le débit de la Dordogne a bien augmenté durant cette semaine pour atteindre près de 400 m³/s le 03/05. A présent, le débit diminue lentement. La température oscille autour de 14,5 °C.

STATIONS : Avec la hausse des débits, les saumons ont laissé place aux aloses qui sont arrivées nombreuses pour ce premier pic de migration ! La première lamproie nous a également rendu visite à Tuilières cette semaine. Seuls quelques saumons ainsi que deux aloses ont été comptés à la passe de Mauzac-usine pour ce qui est des migrateurs. La passe à poissons de l'usine devrait bientôt gagner en attractivité avec la baisse des débits. Autre bonne nouvelle, les travaux de la passe du barrage ont repris !

L'image de la semaine :

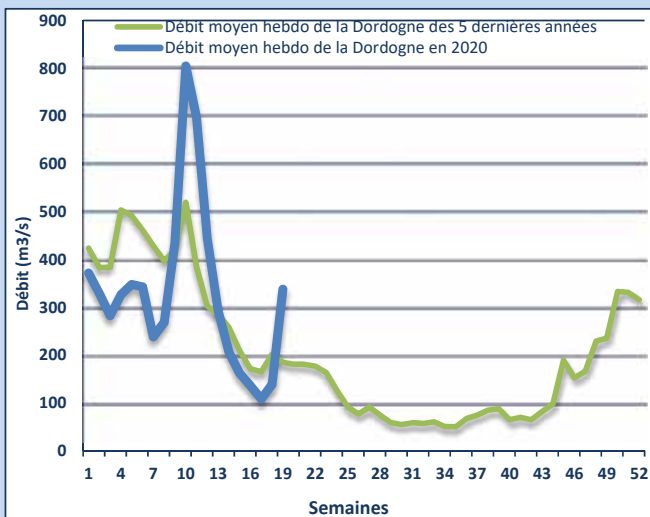
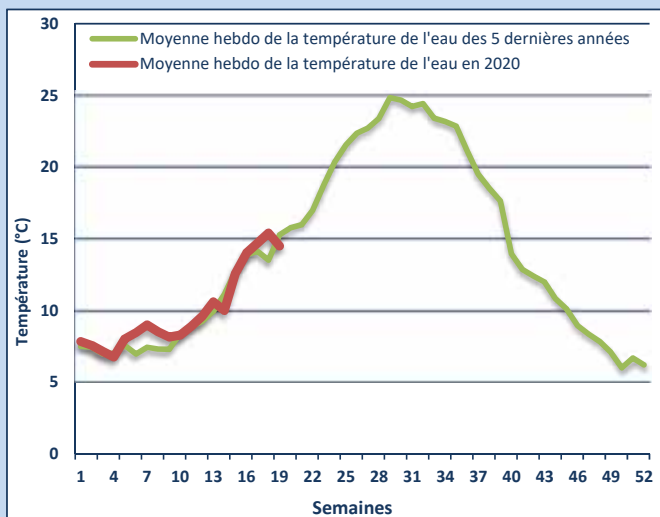
La première lamproie marine de l'année est passée à Tuilières le 03/05 à 1h43.



Fonctionnement des systèmes de franchissement

Tuilières	Ascenseur	😊
	Passe à anguilles	😊
Mauzac	Passe à bassin	😊
	Passe à ralentisseur	😊
	Passe à anguilles	😊
Monfouurat	Passe à bassin	😊

Les paramètres environnementaux à Tuilières



Température moyenne hebdomadaire de la Dordogne

Débit moyen hebdomadaire de la Dordogne

www.migado.fr



La Nouvelle-Aquitaine et l'Europe agissent ensemble pour votre territoire



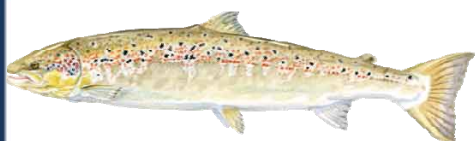


STATION DE TUILIERES

Poissons contrôlés à la montaison

Mise à jour : 08/05/2020

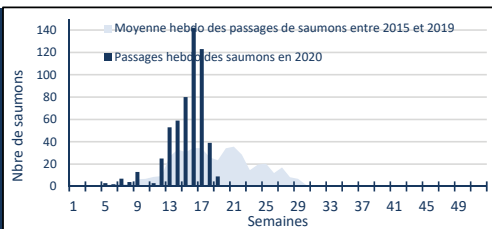
Grands migrateurs



Saumon atlantique

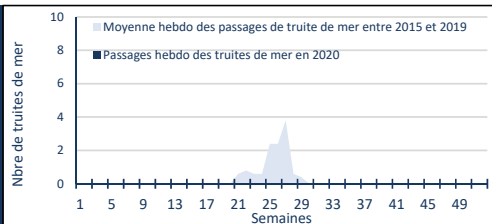
562

dont 36
piégés pour
Bergerac



Truite de mer

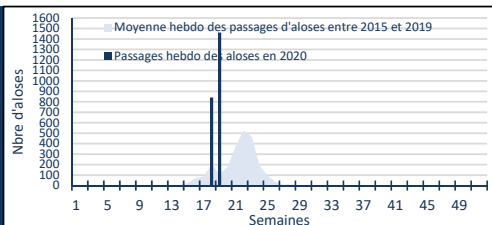
0



Grande alose

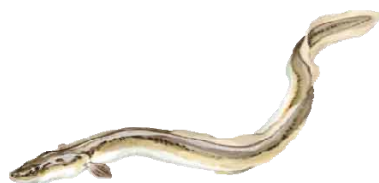
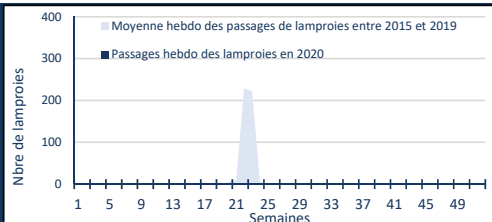
2301

dont 0
piégées pour
Bruch



lamproie marine

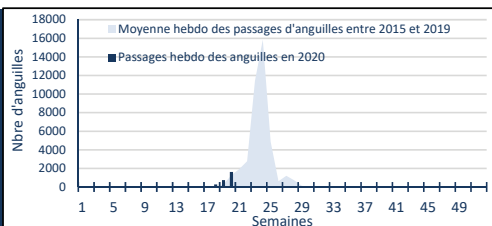
1



Anguille

2662

dont
2660
rampe
spécifique





M I G A D O

STATION DE TUILIERES

Poissons contrôlés à la montaison

Mise à jour :

08/05/2020

2677

Vandoise



2

Sandre



15

Perche



3251

Brème



4

Brochet



101

Barbeau



2

Black Bass



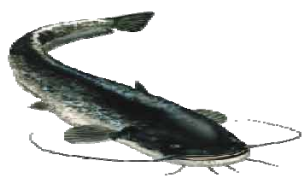
655

Chevesne



42

Silure



1

Carassin



1

Truite fario



18082

Gardon



0

Carpe



2438

Ablette





M I G A D O

STATION DE MAUZAC ET MONFOURAT

Poissons contrôlés à la montaison

Mise à jour :

08/05/2020

Grands migrateurs



Saumon atlantique

MAUZAC

MONFOURAT

183

dont

2

Passé ralentisseurs

0



Truite de mer

0

0



Grande alose

2

0

lamproie marine



0

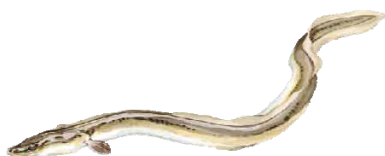
0

lamproie fluviatile



0

1



Anguille

1

dont

0

Passé spécifique

0



Mulet

0

0



M I G A D O

STATION DE MAUZAC ET MONFOURAT

Poissons contrôlés à la montaison

Mise à jour :

08/05/2020

3046

0

Vandoise



0

0

Perche



0

0

Brochet



0

0

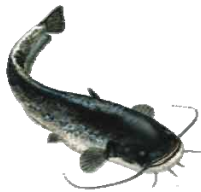
Black Bass



2

0

Silure



0

0

Truite fario



-9

0

Carpe



0

0

Sandre



428

0

Brème



64

0

Barbeau



398

0

Chevesne



-4

0

Carassin



1422

0

Gardon



24

0

Ablette





La Garonne à Couthure sur Garonne(47)

Bulletin d'informations des stations de contrôle de la Garonne



Les dernières nouvelles

Golfech : La situation à Golfech n'a guère évolué avec seulement 2 saumons cette semaine. Le rythme de migration semble avoir été très perturbé par la crue de fin avril avec un arrêt brutal de toutes les migrations. En fin de semaine, cyprinidés et silures reprenaient le chemin de l'ascenseur à poissons. Quelques anguilles sont observées sur la passe spécifique. La température de l'eau monte rapidement et passe la barre des 19°C. le 8 mai !!

Bazacle : 6 saumons contrôlés cette semaine et belle reprise d'activité des cyprinidés après l'arrêt des passages suite à la crue de fin avril.

Carbonne : La station de piégeage ouvre ses portes et vannes lundi 11 mai !

Camon - Pointis : La campagne de piégeage-transfert des smolts de saumon en dévalaison s'est terminée le 9 mai. Depuis la crue du 22 avril, le nombre de poissons contrôlés chaque jour était très faible. Près de 28 000 smolts de saumons ont été piégés lors de cette saison. Il s'agit du quatrième meilleur résultat enregistré sur ces stations. Cet effectif valide la fonctionnalité des habitats de la Garonne amont et de la Neste ainsi qu'une très bonne implantation des repeuplements en saumons réalisés en 2018 et 2019.

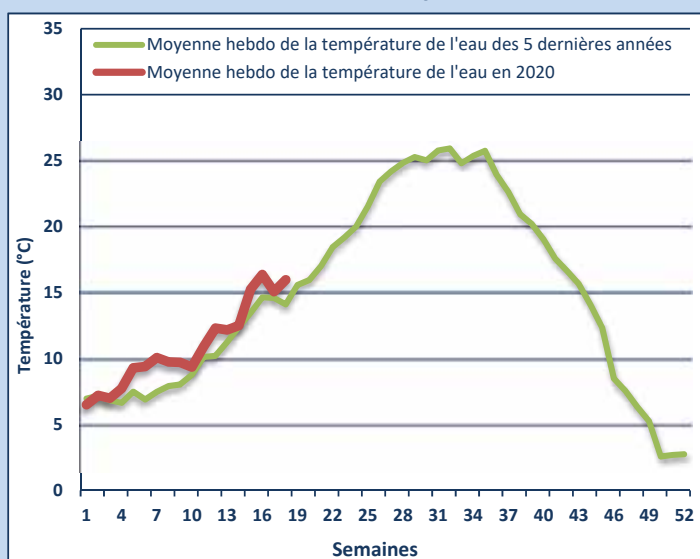
L'image de la semaine :

Le même jour, quasiment à la même heure...1 saumon est observé à chaque station..à Golfech (gauche) et au Bazacle

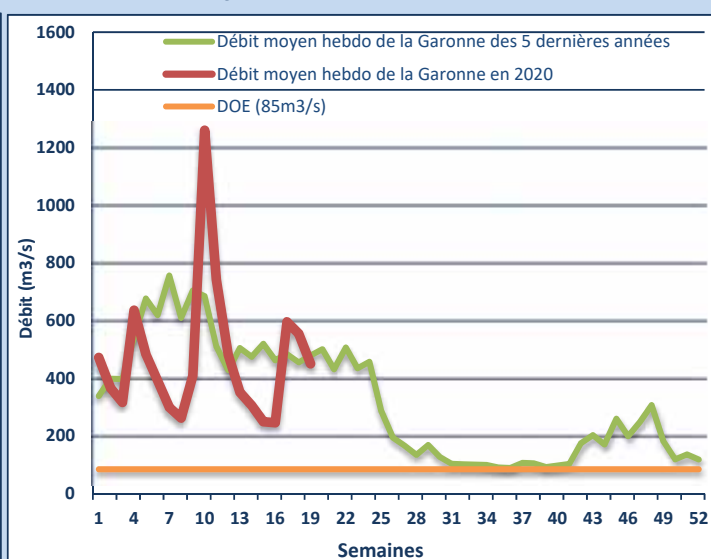


Golfech	Ascenseur	😊
	Passe à anguilles	😊
Bazacle	Passe à bassin	😊
	Passe à ralentisseur	😊
Carbonne	Piège	-
Pointis - Camon	Exutoire	😊

Les paramètres environnementaux à Golfech



Température moyenne hebdomadaire de la Garonne



Débit moyen hebdomadaire de la Garonne



M I G A D O

STATION DE GOLFECH

Poissons contrôlés à la montaison

Mise à jour :

08/05/2020

Grands migrateurs



Saumon atlantique

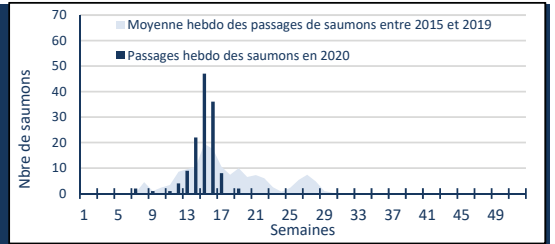
132

Dont

Ariège 1

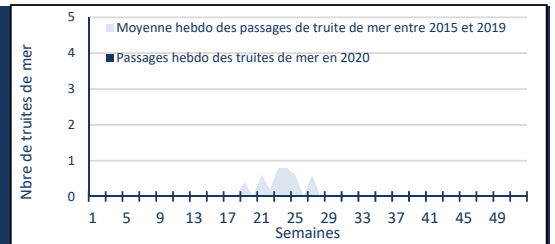
Bergerac 0

Marqués 15



Truite de mer

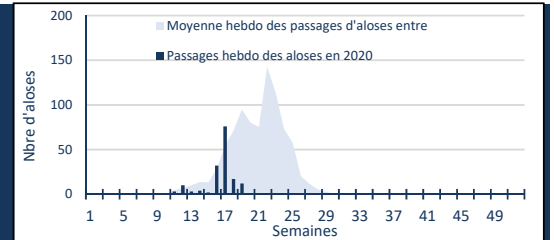
0



Grande alose

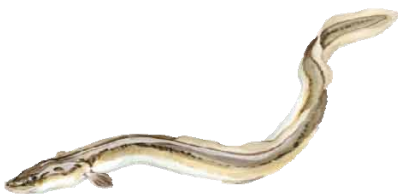
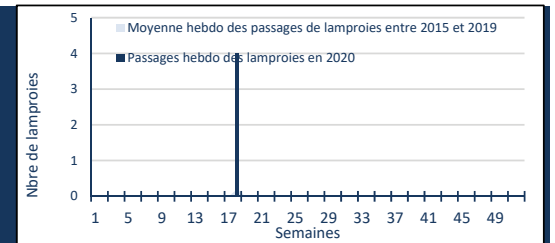
161

Dont 0 Bruch



Lamproie marine

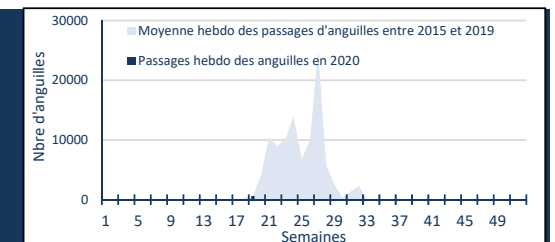
4



Anguille

697

dont 630 passe spécifique





M I G A D O

STATION DE GOLFECH

Poissons contrôlés à la montaison

Mise à jour :

08/05/2020

268

Vandoise



0

Sandre



0

Perche



10944

Brème



0

Brochet



311

Barbeau



1

Black Bass



1272

Chevesne



381

Silure



5

Carassin



0

Truite fario



781

Gardon



31

Carpe



2219

Ablette



0

Amour Blanc





M I G A D O

STATION DU BAZACLE ET DE CARBONNE

Poissons contrôlés à la montaison

Mise à jour :

08/05/2020

Grands migrateurs



Saumon atlantique

BAZACLE

CARBONNE

49

0

0

Dont 3
marqués

Passe à bassin

Passe à
ralentisseur



Truite de mer

0

0

0

Passe à bassin

Passe à
ralentisseur



Grande alose

0

0

0

Passe à bassin

Passe à
ralentisseur



Lamproie marine

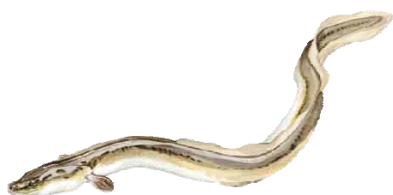
0

0

0

Passe à bassin

Passe à
ralentisseur



Anguille

0

0

0

Passe à bassin

Passe à
ralentisseur



M I G A D O

STATION DU BAZACLE ET DE CARBONNE

Poissons contrôlés à la montaison

Mise à jour :

08/05/2020

0

0

Sandre



1

0

Tanche



0

0

Perche



310

0

Brème



0

0

Brochet



102

0

Barbeau



0

0

Gougeon



242

0

Chevesne



0

0

Silure



0

0

Carassin



-1

0

Truite fario



5

0

Gardon



10

0

Carpe



0

0

Ablette



0

0

Toxostome





STATION DE CAMON ET POINTIS

Poissons contrôlés à la dévalaison *

Piègements du : 27 février au 9 mai 2020

Actualité :

La campagne de piégeage-transfert des smolts de saumon en dévalaison s'est terminée le 9 mai. Depuis la crue du 22 avril, le nombre de poissons contrôlés chaque jour était très faible. Près de 28 000 smolts de saumons ont été piégés lors de cette saison. Il s'agit du quatrième meilleur résultat enregistré sur ces stations. Cet effectif valide la fonctionnalité des habitats de la Garonne amont et de la Neste ainsi qu'une très bonne implantation des repeuplements en saumons réalisés en 2018 et 2019.



Smolt de saumon atlantique

27 813



Smolt de truite

1052



Truite fario

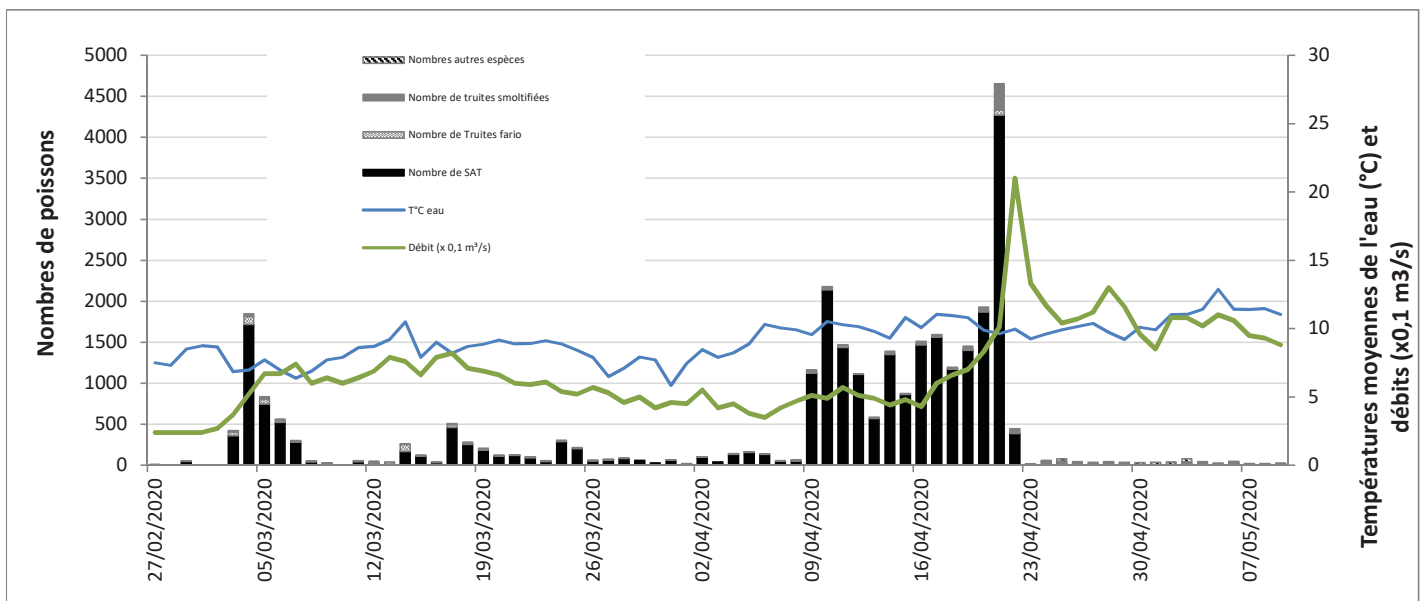
754



Autres espèces

278

Conditions hydrologiques et thermiques de la Garonne et passages des poissons



Nombre de transports : 17

Dernier transport le : 9-mai

www.migado.fr



* Données provisoires non validées



Cellule Migrateurs Charente Seudre



Le barrage de Crouin sur la Charente

Bulletin d'informations des stations de contrôle de la Charente



La station

Elle est située sur la Charente à 100 km de l'Océan, juste en aval de Cognac, sur la passe à bassins du barrage de Crouin.

Le département de la Charente est propriétaire du barrage et de la passe et a confié le suivi scientifique de la station de comptage à la Cellule Migrateurs Charente Seudre (EPTB Charente, MIGADO, CREA).

La station est opérationnelle depuis janvier 2010. Le dépouillement des fichiers vidéo est réalisé par SCEA Dartiguelongue.

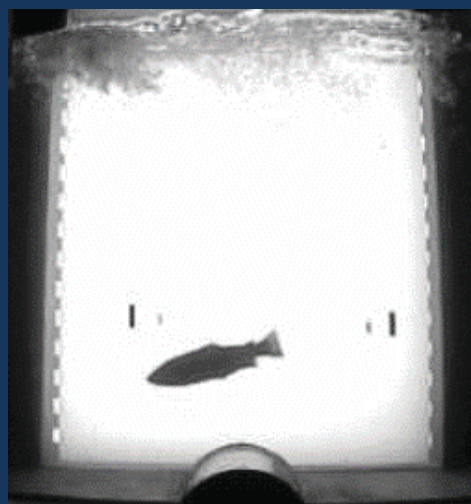
<https://www.migrateurs-charenteseudre.fr/station-de-comptage/>

Les nouvelles

Chez les grands migrateurs, presque tous sont là, en faible nombre et avec un ralentissement des passages suite à un léger rafraichissement des températures. Chez les poissons de rivière, après une explosion mi-avril des cyprinidés et carnassiers, un tassement des passages se fait également ressentir.

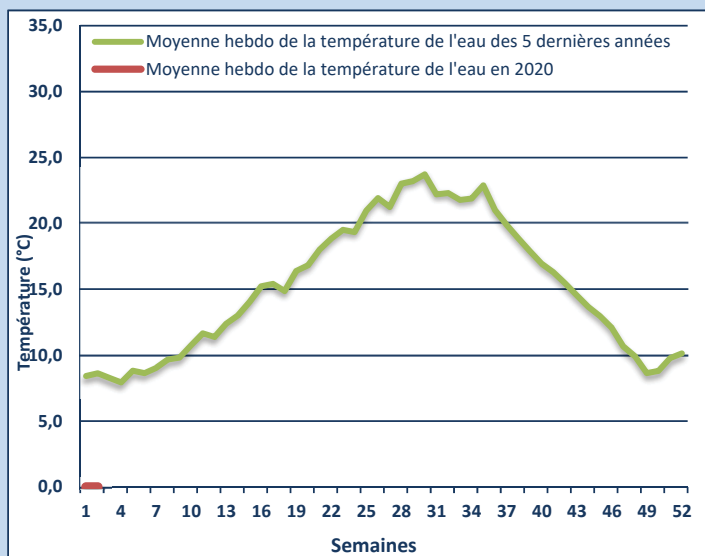
L'image du moment :

Truite de mer devant la vitre

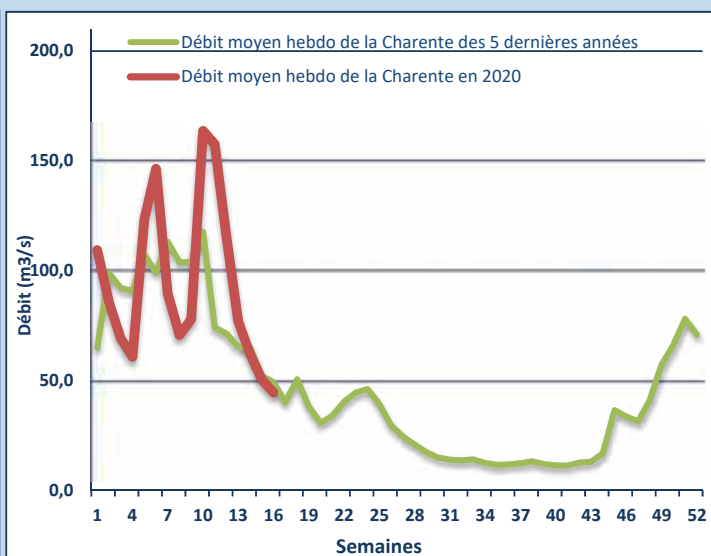


Crouin	Passe à bassins	😊
--------	-----------------	---

Les paramètres environnementaux à Crouin



Température moyenne hebdomadaire à Crouin



Débit moyen hebdomadaire de la Charente à Jarnac

STATION DE CROUIN

Poissons contrôlés à la montaison

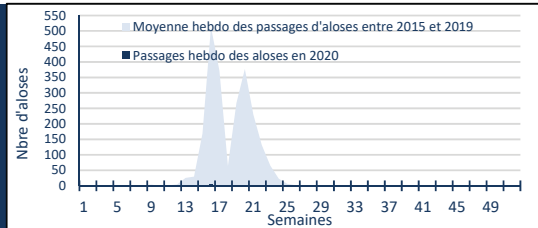
Mise à jour : 22/04/2020

Grands migrateurs



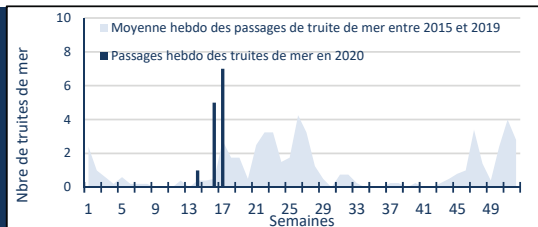
Grande alose et Alose feinte

6



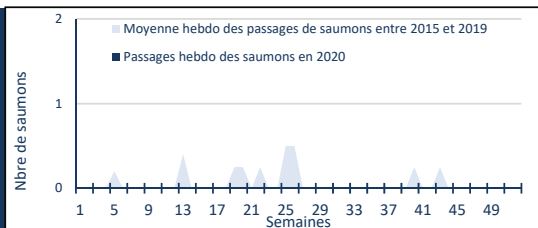
Truite de mer

13



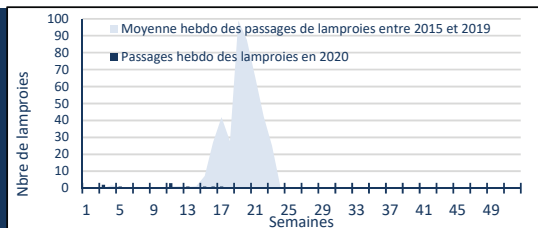
Saumon atlantique

0



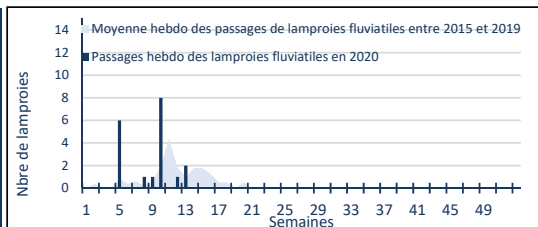
Lamproie marine

10



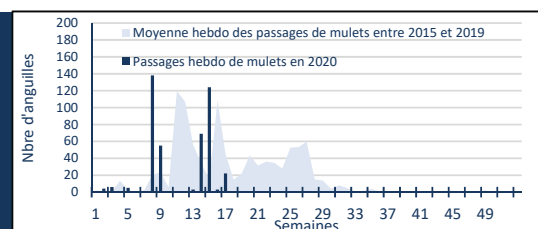
Lamproie fluviatile

19



Mulet

429





STATION DE CROUIN

Poissons contrôlés à la montaison

Mise à jour :

22/04/2020

Vandoise

1



Perche

12



Brochet

5



Black Bass

19



Silure

19



Truite fario

8



Carpe

30



Hotu

32

Sandre

5



Brème

111



Barbeau

137



Chevesne

1415



Carassin

332



Gardon

863



Ablette

5103



Tanche

0

