

29/05/2020

Semaine 22

Numéro 13



M I G A D O



Vue aérienne du pont de Gardonne

2020

## Bulletin d'informations des stations de contrôle de la Dordogne



### Les dernières nouvelles

**DORDOGNE** : Le débit continue de baisser, avec moins de 100 m<sup>3</sup>/s en fin de semaine. La température de l'eau décolle et passe ainsi la barre des 20 °C.

### L'image de la semaine :

Encore quelques smolts qui dévalent par la passe de l'usine de Mauzac

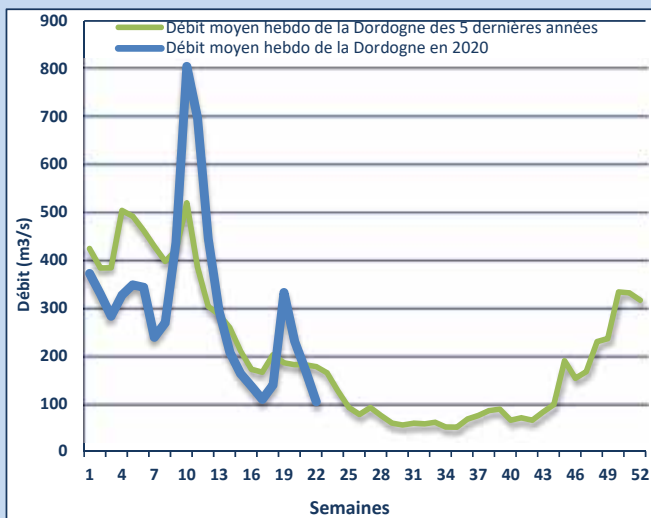
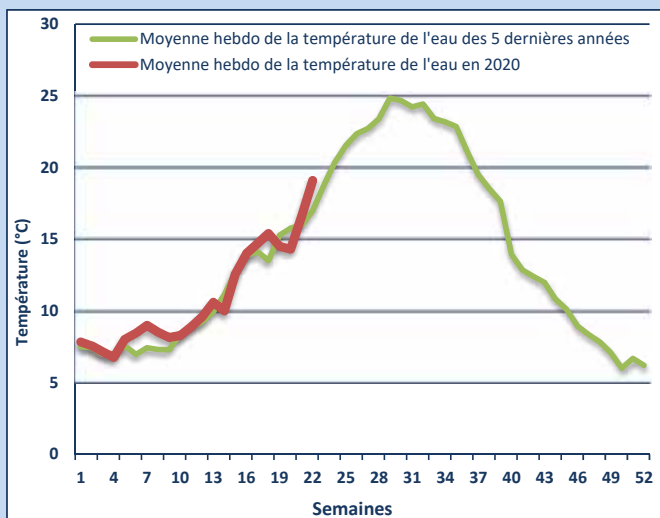
**STATIONS** : Quelques saumons continuent de passer à Tuilières. Les deux premières truites de mer ont été comptées cette semaine. Les aloses sont peu nombreuses ; en revanche, les anguilles sont très actives en ce moment, nous offrant de jolis passages journaliers.



### Fonctionnement des systèmes de franchissement

Tuilières	Ascenseur	😊
	Passe à anguilles	😊
Mauzac	Passe à bassin	😊
	Passe à ralentisseur	😊
	Passe à anguilles	😊
Monfourat	Passe à bassin	😊

### Les paramètres environnementaux à Tuilières



Température moyenne hebdomadaire de la Dordogne

Débit moyen hebdomadaire de la Dordogne

www.migado.fr



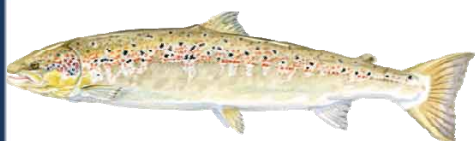


# STATION DE TUILIERES

## Poissons contrôlés à la montaison

Mise à jour : 29/05/2020

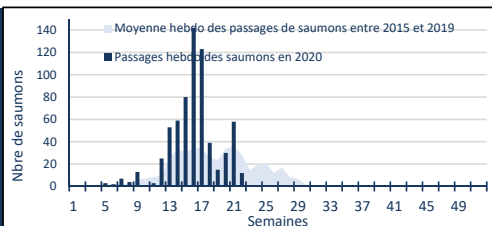
# Grands migrateurs



Saumon atlantique

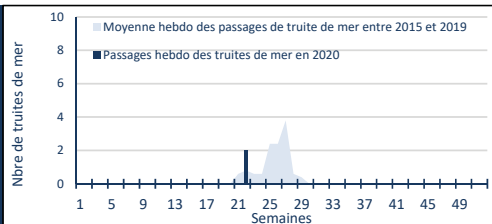
**668**

dont 45  
piégés pour  
Bergerac



Truite de mer

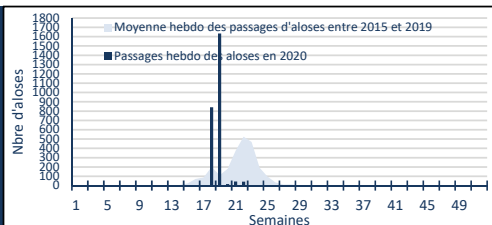
**2**



Grande alose

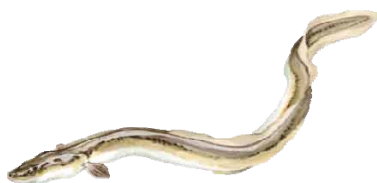
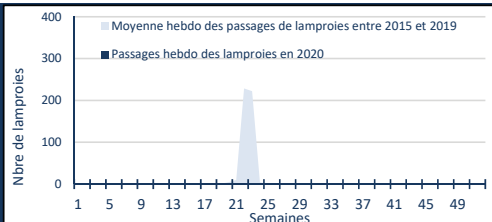
**2574**

dont 0  
piégées pour  
Bruch



lamproie marine

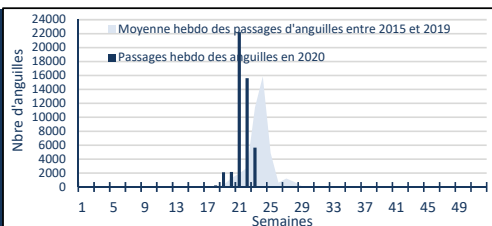
**1**



Anguille

**47977**

dont  
**47705**  
rampe  
spécifique





M I G A D O

## STATION DE TUILIERES

### Poissons contrôlés à la montaison

Mise à jour :

29/05/2020

13278

*Vandoise*



2

*Sandre*



17

*Perche*



3943

*Brème*



4

*Brochet*



185

*Barbeau*



4

*Black Bass*



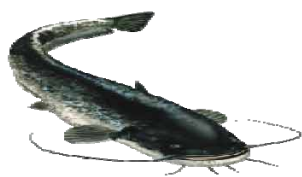
1094

*Chevesne*



94

*Silure*



5

*Carassin*



3

*Truite fario*



20191

*Gardon*



6

*Carpe*



14675

*Ablette*





M I G A D O

## STATION DE MAUZAC ET MONFOURAT

### Poissons contrôlés à la montaison

Mise à jour :

29/05/2020

# Grands migrateurs



Saumon atlantique

MAUZAC

MONFOURAT

218

dont

2

Passes ralentisseurs

0



Truite de mer

0

0



Grande alose

10

0



lamproie marine

0

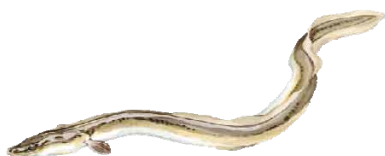
0

lamproie fluviatile



0

68



Anguille

379

dont

6

Passes spécifiques

21



Mulet

0

6



M I G A D O

## STATION DE MAUZAC ET MONFOURAT

### Poissons contrôlés à la montaison

Mise à jour :

29/05/2020

11753

0

*Vandoise*



0

4

*Sandre*



0

3

*Perche*



612

187

*Brème*



0

4

*Brochet*



158

30

*Barbeau*



0

0

*Black Bass*



630

124

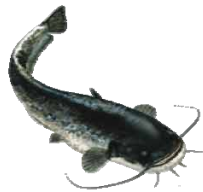
*Chevesne*



5

3

*Silure*



-5

0

*Carassin*



0

0

*Truite fario*



1474

7465

*Gardon*



-9

0

*Carpe*



109

2743

*Ablette*





01/06/2020

Semaine 22

Numero 13



Le pont de St Nicolas de la Grave (82)

2020

## Bulletin d'informations des stations de contrôle de la Garonne



### Les dernières nouvelles

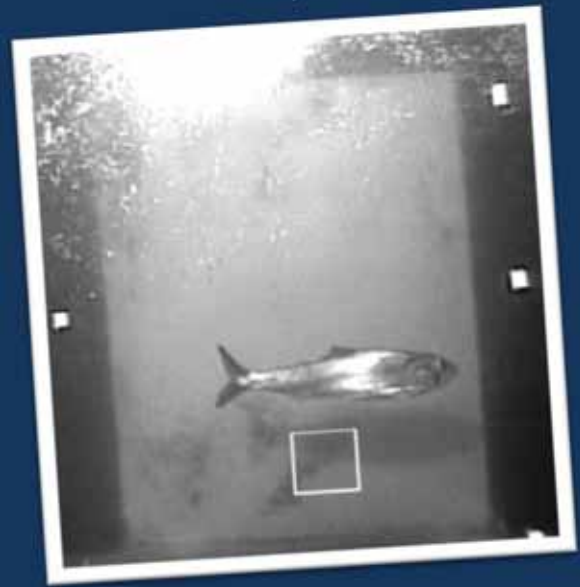
**Golfech** : La température de l'eau grimpe rapidement à Golfech avec 21.5 °C en fin de week-end. On retrouve quelques saumons sur le site et 2 truites de mer ont été observées en fin de semaine. Ces derniers individus ont été transportés sur l'Ariège au droit de Varilhes. Quelques passages d'aloses ont permis le piégeage de 13 individus pour la pisciculture de Bruch. Les passages d'anguilles sont constants mais relativement faibles cette semaine.

**Bazacle** : En fin de semaine, 2 saumons et 1 alose ont emprunté le dispositif de franchissement ! Ce qui est un petit exploit au regard des 300 individus contrôlés à Golfech... Les premiers silures sont présents sur le site, notamment en aval des groupes.

**Carbonne** : 3 saumons ont été capturés et transportés sur l'Ariège en fin de semaine. Comme au Bazacle, les premiers silures se présentent dans nos bassins, tous remis à l'aval après piégeage.

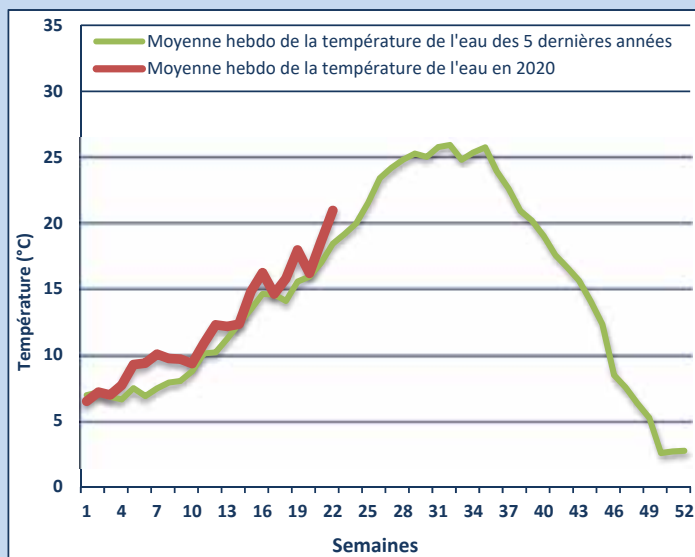
### L'image de la semaine :

Une alose au Bazacle, un soir de mai...

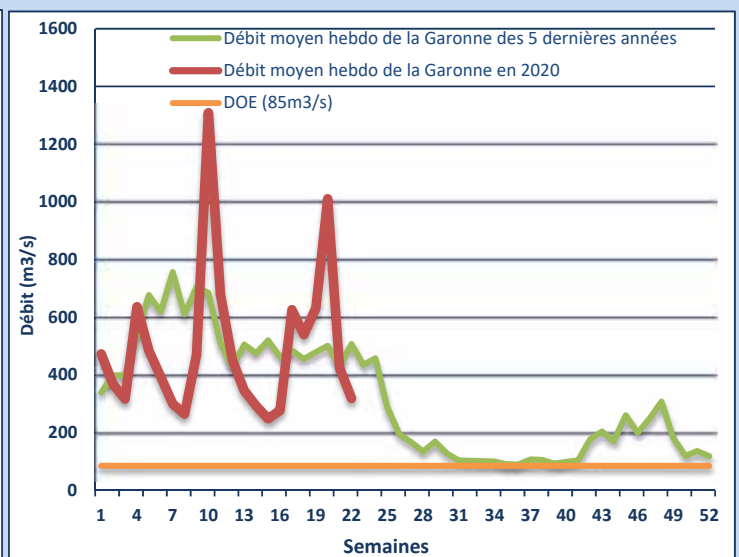


Golfech	Ascenseur	😊
	Passé à anguilles	😊
Bazacle	Passé à bassin	😊
	Passé à ralentisseur	😊
Carbonne	Piège	😊
Pointis - Camon	Exutoire	-

### Les paramètres environnementaux à Golfech



Température moyenne hebdomadaire de la Garonne



Débit moyen hebdomadaire de la Garonne



M I G A D O

# STATION DE GOLFECH

## Poissons contrôlés à la montaison

Mise à jour :

01/06/2020

**Grands migrateurs**

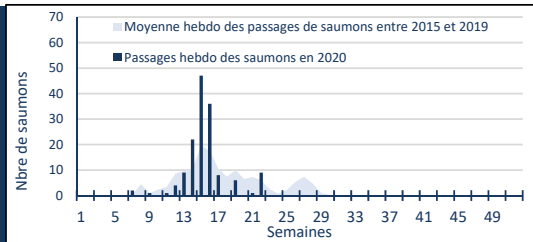


Saumon atlantique

**146**

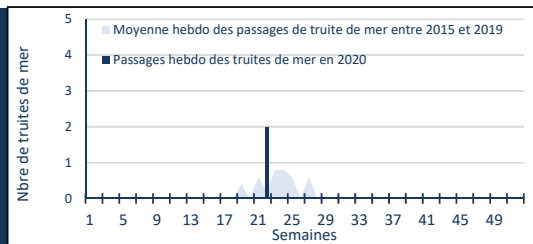
Dont

Ariège 9  
Bergerac 0  
Marqués 16



Truite de mer

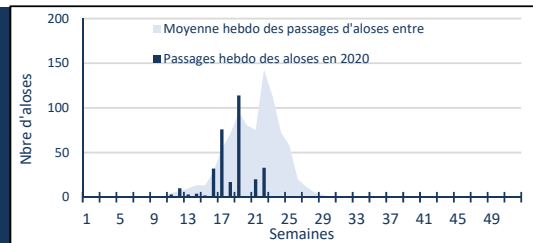
**2**



Grande alose

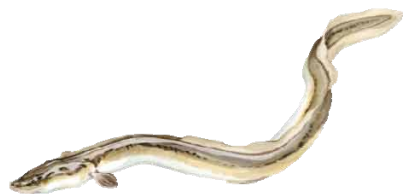
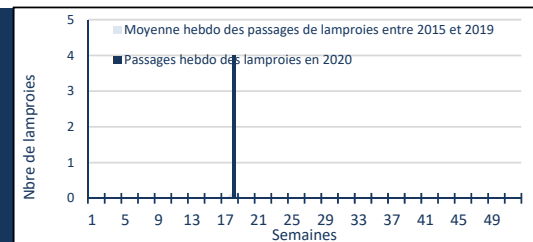
**316**

Dont 15 Bruch



Lamproie marine

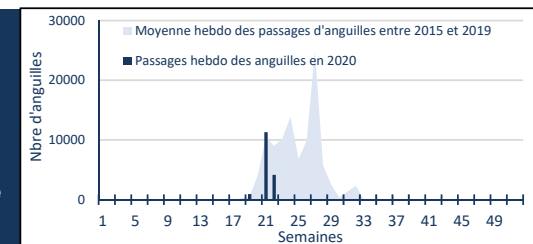
**4**



Anguille

**18109**

dont 16500 passe  
spécifique





M I G A D O

## STATION DE GOLFECH

### Poissons contrôlés à la montaison

Mise à jour :

01/06/2020

405

*Vandoise*



0

*Sandre*



0

*Perche*



16357

*Brème*



0

*Brochet*



513

*Barbeau*



1

*Black Bass*



1904

*Chevesne*



485

*Silure*



14

*Carassin*



0

*Truite fario*



2881

*Gardon*



93

*Carpe*



8680

*Ablette*



46

*Amour Blanc*







M I G A D O

# STATION DU BAZACLE ET DE CARBONNE

## Poissons contrôlés à la montaison

Mise à jour :

01/06/2020

# Grands migrateurs



Saumon atlantique

BAZACLE		CARBONNE
<b>54</b>	<b>0</b>	<b>6</b>
Dont 3 marqués		
Passe à bassin	Passe à ralentisseur	



Truite de mer

<b>0</b>	<b>0</b>	<b>0</b>
Passe à bassin	Passe à ralentisseur	



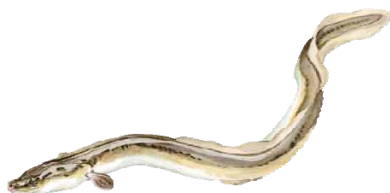
Grande alose

<b>1</b>	<b>0</b>	<b>0</b>
Passe à bassin	Passe à ralentisseur	



Lamproie marine

<b>0</b>	<b>0</b>	<b>0</b>
Passe à bassin	Passe à ralentisseur	



Anguille

<b>0</b>	<b>0</b>	<b>7</b>
Passe à bassin	Passe à ralentisseur	



M I G A D O

# STATION DU BAZACLE ET DE CARBONNE

## Poissons contrôlés à la montaison

Mise à jour :

01/06/2020

<i>Sandre</i>	0	0		<i>Tanche</i>	1	0	
<i>Perche</i>	0	0		<i>Brème</i>	527	48	
<i>Brochet</i>	0	0		<i>Barbeau</i>	211	7	
<i>Gougeon</i>	0	0		<i>Chevesne</i>	384	3	
<i>Silure</i>	2	10		<i>Carassin</i>	0	0	
<i>Truite fario</i>	1	0		<i>Gardon</i>	55	10	
<i>Carpe</i>	12	0		<i>Ablette</i>	106	30	
<i>Toxostome</i>	0	0					



# STATION DE CAMON ET POINTIS

## Poissons contrôlés à la dévalaison \*

Piègements du : 27 février au 9 mai 2020

### Actualité :

La campagne de piégeage-transfert des smolts de saumon en dévalaison s'est terminée le 9 mai. Depuis la crue du 22 avril, le nombre de poissons contrôlés chaque jour était très faible. Près de 28 000 smolts de saumons ont été piégés lors de cette saison. Il s'agit du quatrième meilleur résultat enregistré sur ces stations. Cet effectif valide la fonctionnalité des habitats de la Garonne amont et de la Neste ainsi qu'une très bonne implantation des repeuplements en saumons réalisés en 2018 et 2019.



Smolt de saumon atlantique

27 813



Smolt de truite

1052



Truite fario

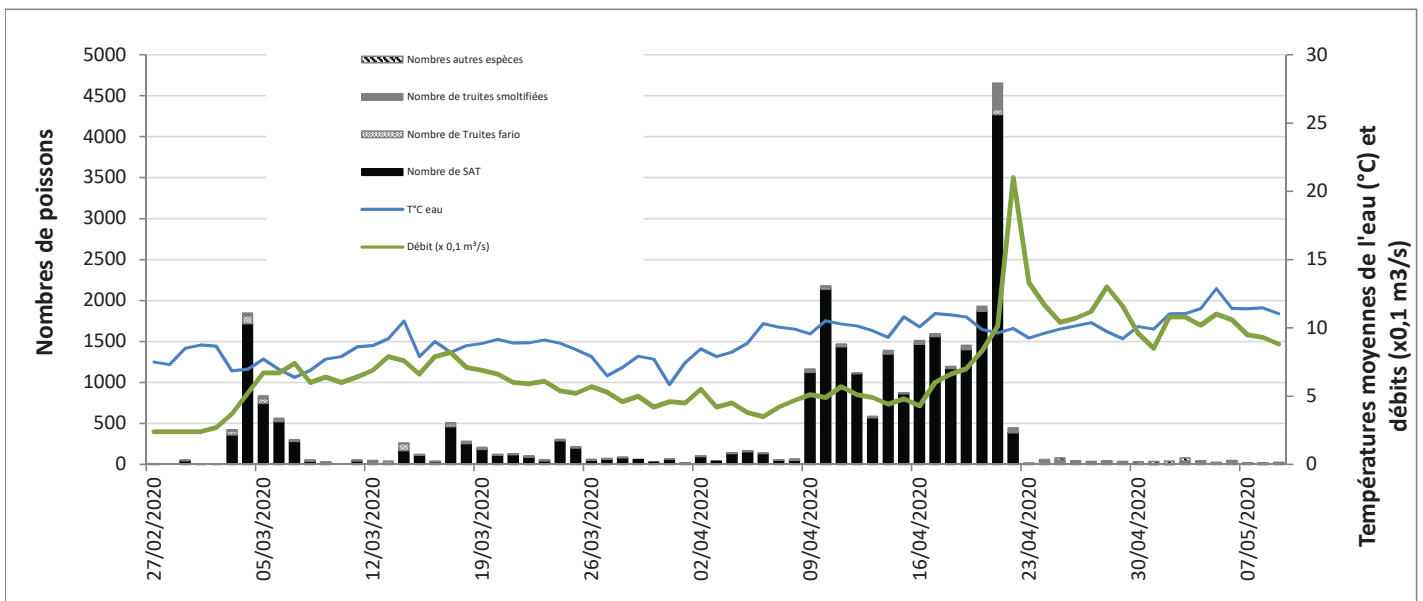
754



Autres espèces

278

### Conditions hydrologiques et thermiques de la Garonne et passages des poissons



Nombre de transports : 17

Dernier transport le : 9-mai

www.migado.fr



\* Données provisoires non validées

13/05/2020

Numero 4

2020



Cellule Migrateurs Charente Seudre



Le barrage de Croin sur la Charente

# Bulletin d'informations des stations de contrôle de la Charente



### La station

Elle est située sur la Charente à 100 km de l'Océan, juste en aval de Cognac, sur la passe à bassins du barrage de Croin.

Le département de la Charente est propriétaire du barrage et de la passe et a confié le suivi scientifique de la station de comptage à la Cellule Migrateurs Charente Seudre (EPTB Charente, MIGADO, CREA).

La station est opérationnelle depuis janvier 2010. Le dépouillement des fichiers vidéo est réalisé par SCEA Dartiguelongue.

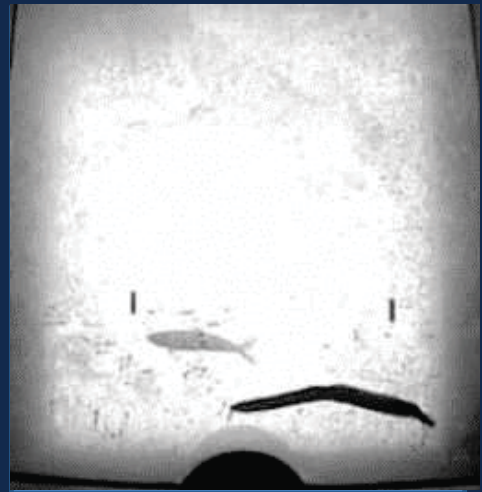
<https://www.migrateurs-charenteseudre.fr/station-de-comptage/>

### Les nouvelles

Les franchissements sont contrastés avec un rafraîchissement de l'eau qui a ralenti les passages et une baisse des débits qui favorise l'attractivité de la passe. Nous observons un meilleur passage des anguilles et des lamproies marines. Pour les poissons de rivière, l'attractivité de la passe favorise les passages.

### L'image du moment :

Alose et anguille en franchissement

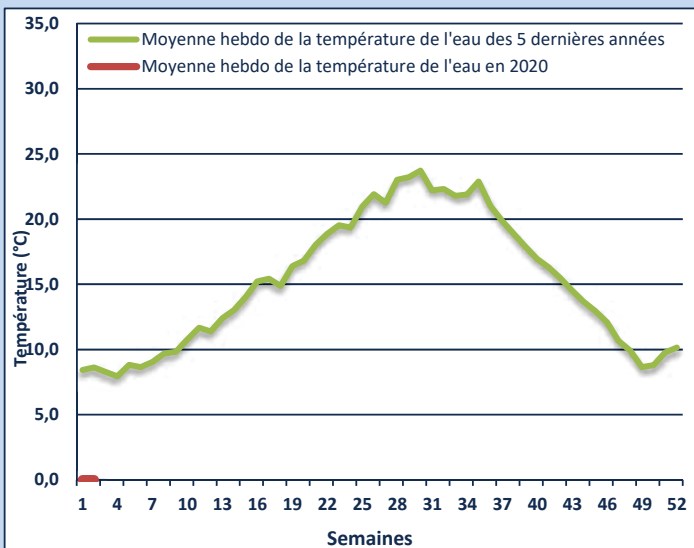


Crouin

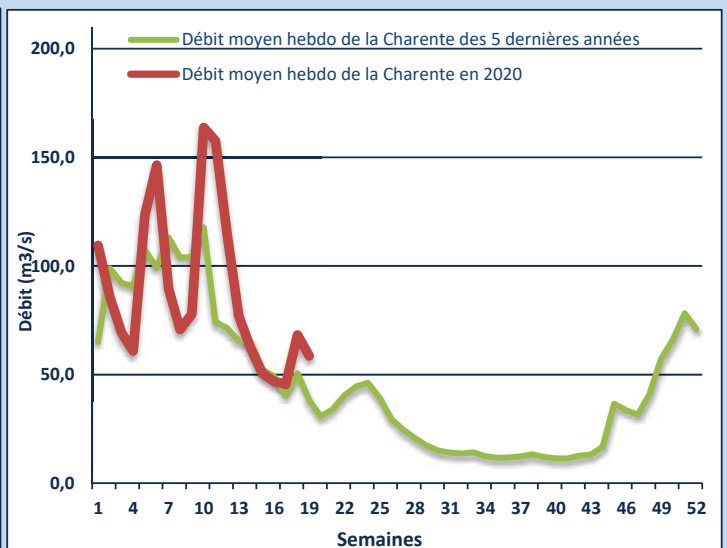
Passe à bassins



### Les paramètres environnementaux à Crouin



Température moyenne hebdomadaire à Crouin



Débit moyen hebdomadaire de la Charente à Jarnac



## STATION DE CROUIN

### Poissons contrôlés à la montaison

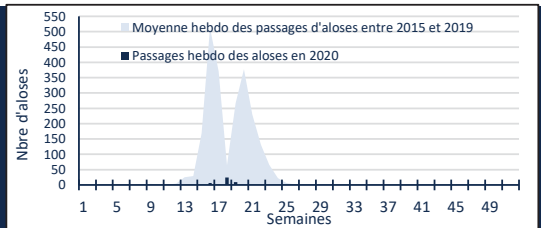
Mise à jour : 13/05/2020

#### Crouin



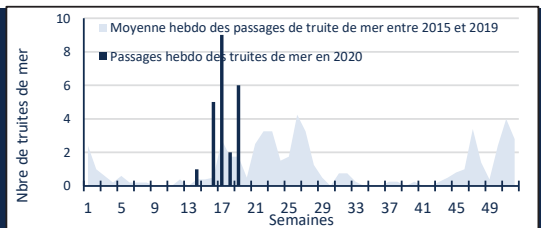
Grande alose et Alose feinte

40



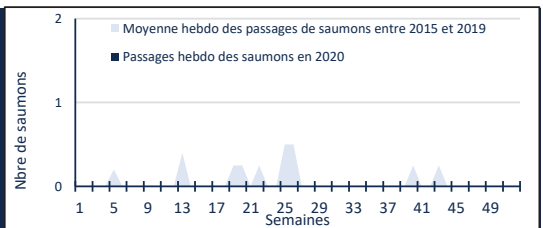
Truite de mer

23



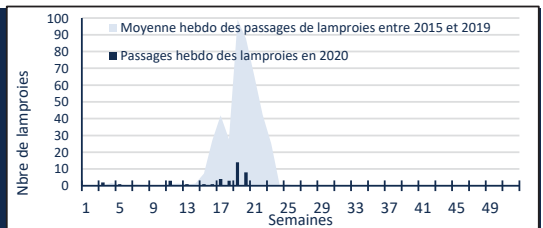
Saumon atlantique

0



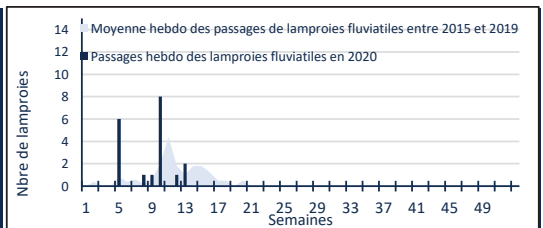
Lamproie marine

38



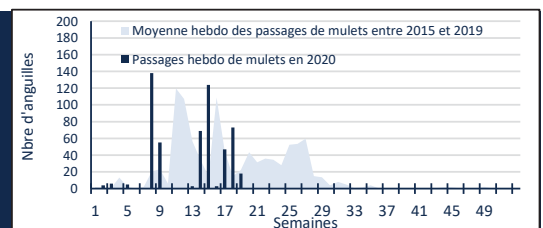
Lamproie fluviatile

19



Mulet

545







# STATION DE CROUIN

## Poissons contrôlés à la montaison

Mise à jour :

13/05/2020

*Vandoise*

**1**



*Perche*

**16**



*Brochet*

**5**



*Black Bass*

**27**



*Silure*

**75**



*Truite fario*

**9**



*Carpe*

**45**



*Hotu*

**43**

*Sandre*

**6**



*Brème*

**171**



*Barbeau*

**199**



*Chevesne*

**1715**



*Carassin*

**604**



*Gardon*

**960**



*Ablette*

**6203**



*Tanche*

**1**

