

Suivi de la montaison de l'anguille sur le bassin versant des lacs médocains

Jean MARTIN
Responsable Technique de la
Fédération de pêche de Gironde



Contexte : Site d'étude

Suivi MIGADO
des anguilles
argentées
=
dévalaison vers
la mer



Premier obstacle
pour les civelles
=
7km de la mer



(RNN d'Arès)



- Depuis 2008, FD33 maitre d'ouvrage pour le suivi complet de la migration
- Partenaires :
 - SIAEBVELG
 - Projet recherche INRAE
 - MIGADO



Contexte : Site d'étude

Ecluses du « Pas du Bouc » = Station de suivi Biologique identifiée dans le PLAGEPOMI

Premier seuil

Double rampe à anguille

Local de suivi

Second seuil

Rampe à anguille

Contexte : Système de suivi

Montaison sur la rampe par reptation



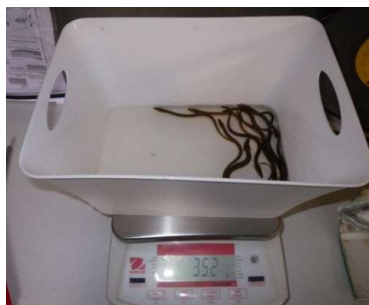
Les civelles glissent dans le bac



Récupération des civelles

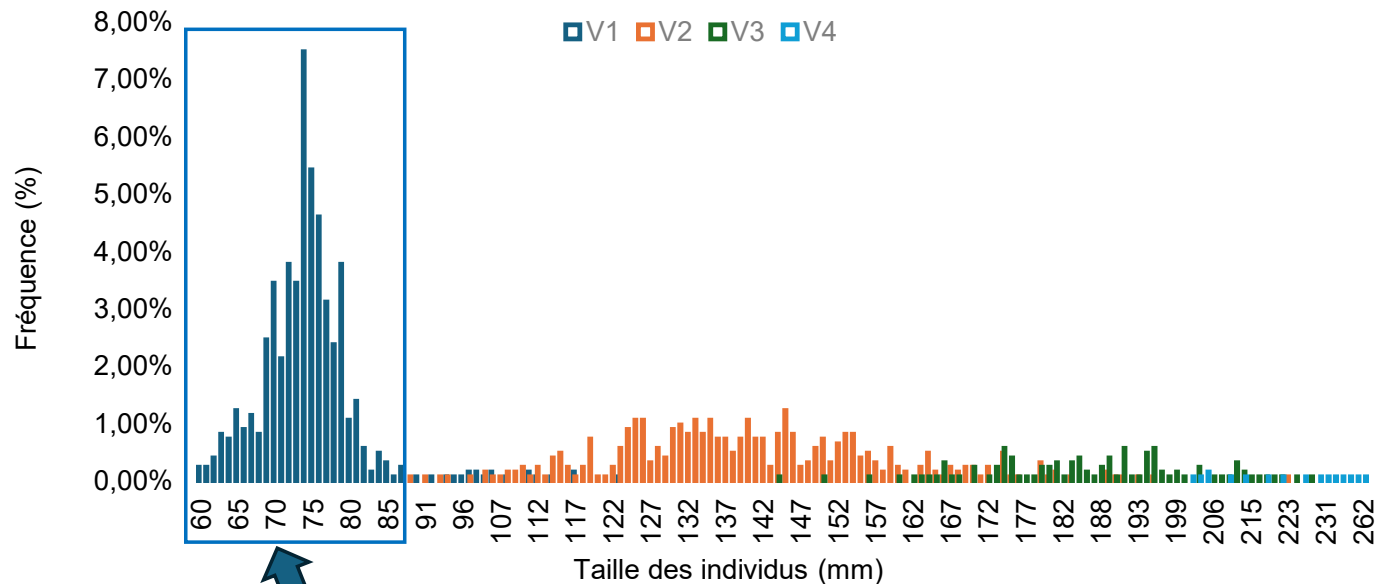


Objectifs du suivi et indicateurs

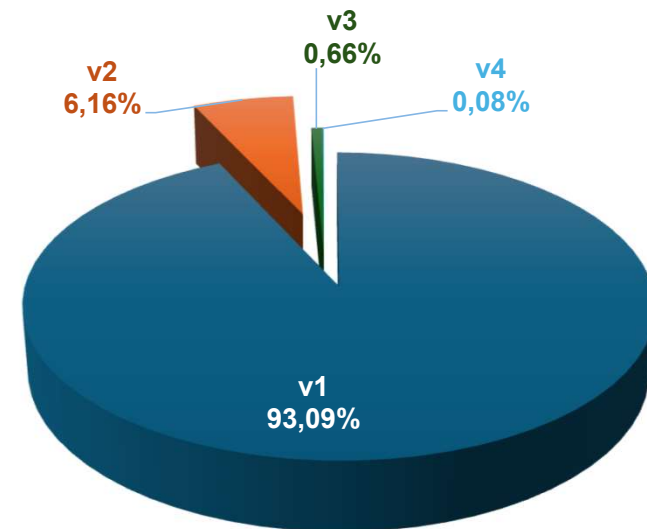


Indicateurs qualitatifs: classes d'âge

Fréquence relative des tailles observées selon les viviers



Biomasses par classes de taille



V1 → 70-90 mm : âge 0+/1+

V2 → 90-160 mm : âge 1 à 2+

V3 → 160-200 mm : âge >2+ à 4+

V4 → >200 mm : âge >4+

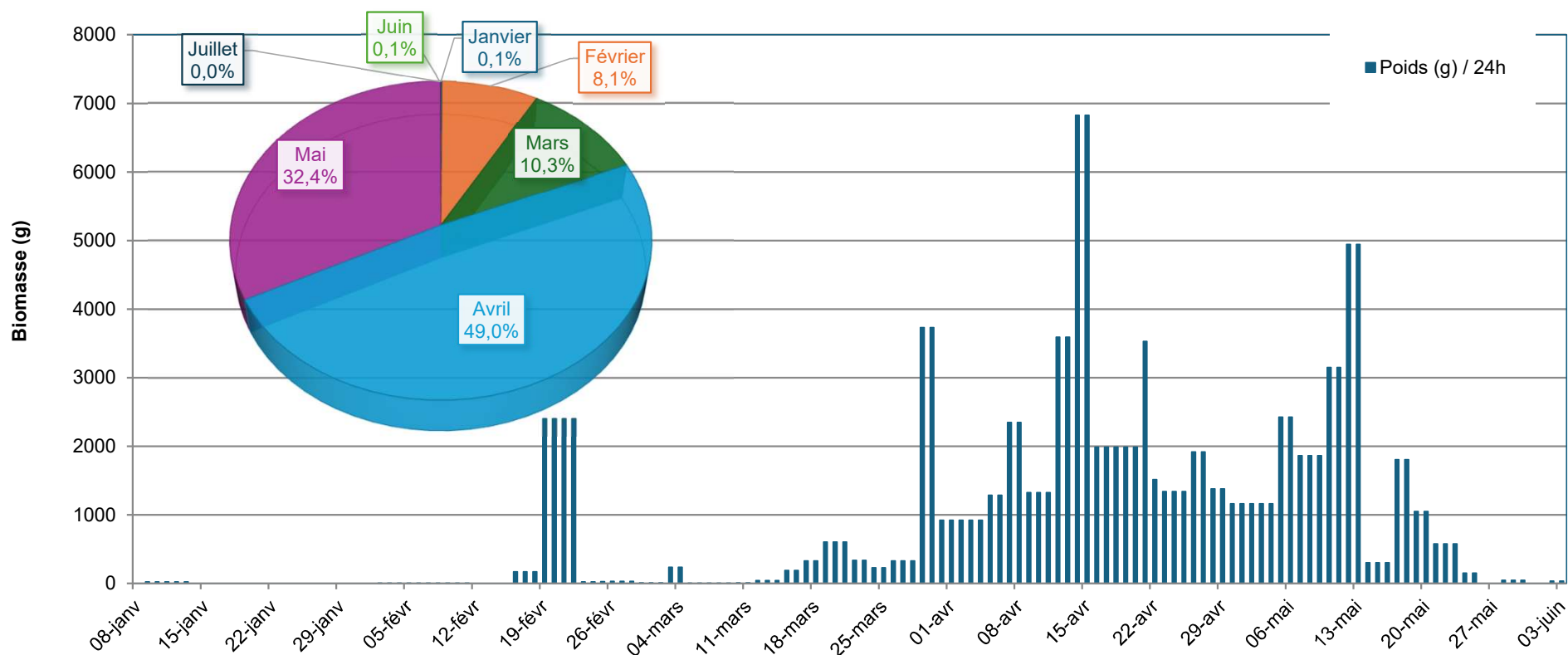
Cinétique de la migration



// Migration : variations saisonnières

RÉPARTITION DES BIOMASSES PAR MOIS (EN GRAMMES)

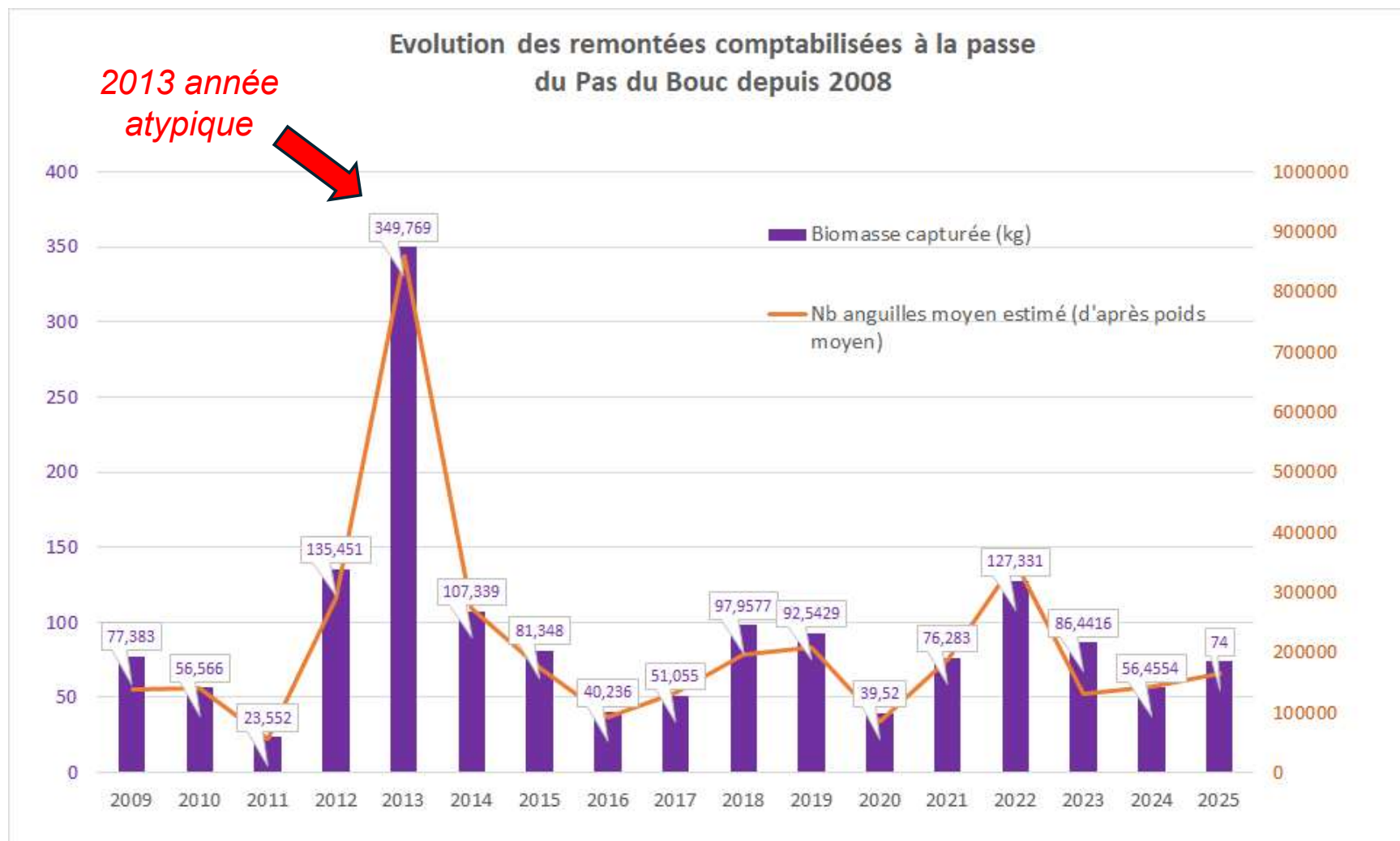
Biomasse par 24H



Cinétique de la migration



// Migration : variations interannuelles depuis 2009



Cinétique de la migration

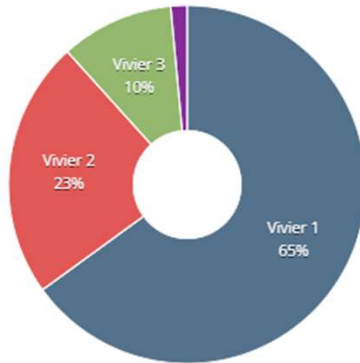


// Migration : 2026 une année exceptionnelle!!

Répartition des biomasses en g :

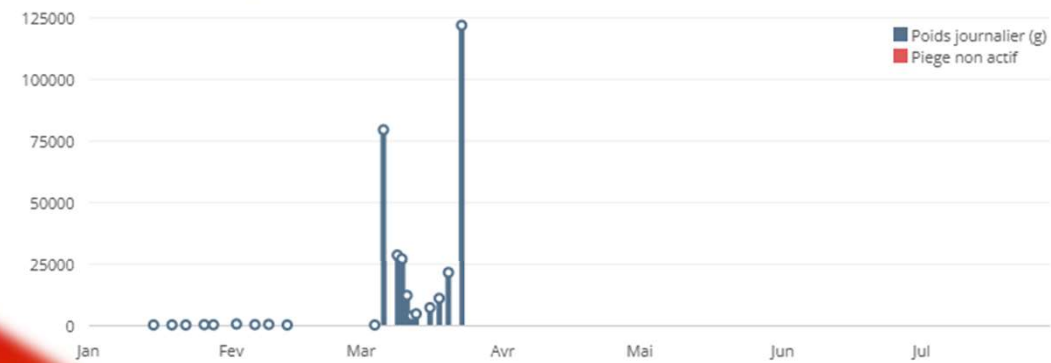
Répartition par vivier :

Vivier 1	Vivier 2	Vivier 3	Vivier 4	Total
205934.7	73839.6	32369.1	4681.6	316825.0



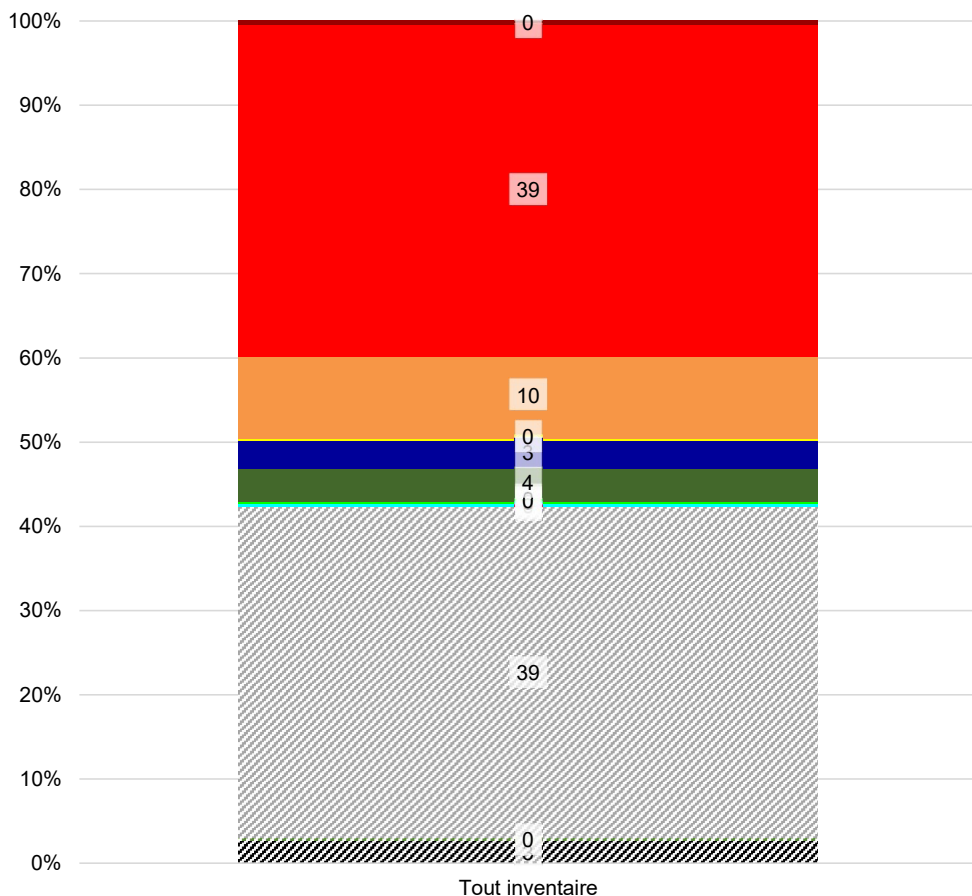
Plus de 300 kg depuis février!

Biomasse journalière en g :



Etat de santé

Part des lésions et des parasites observés chez la population **METTRE LE NOM DE L'ESPECE**



Part et nombre des lésions et des parasites observés par classe de taille sur les anguilles atteintes au sein de la population échantillonnée

Altérations anatomo-morphologiques

■ Déformations, difformités et malformations AD

■ Erosion ER

■ Lésions hémorragiques congestives HE

■ Nécroses NE

■ Plaies et lésions anciennes PL

■ Tumeurs, kystes, nodules et autres grosseurs TG

■ Ulcères et ulcérations UH

■ Etats pathologiques multiformes ZO

Altération de la couleur

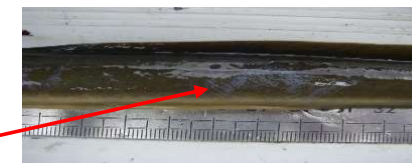
■ Coloration terre CT

Parasitisme

■ Points blancs PB

■ Hirunidés (sangsues) PH

■ Points noirs PN



10



Merci de votre
attention