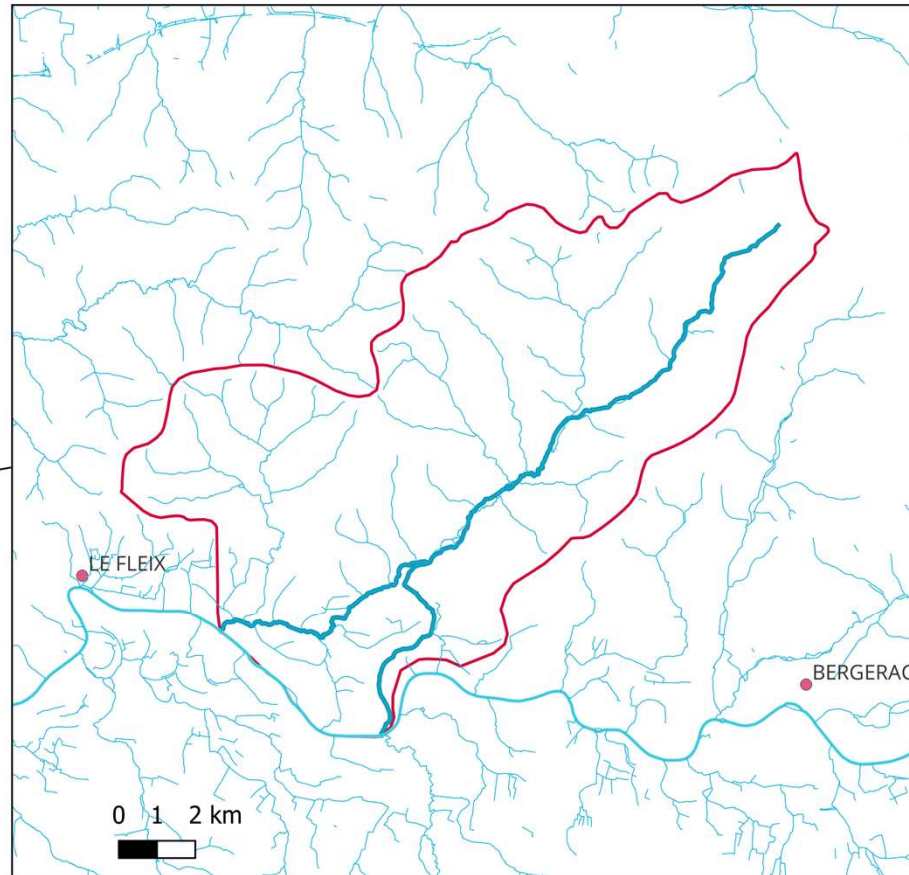
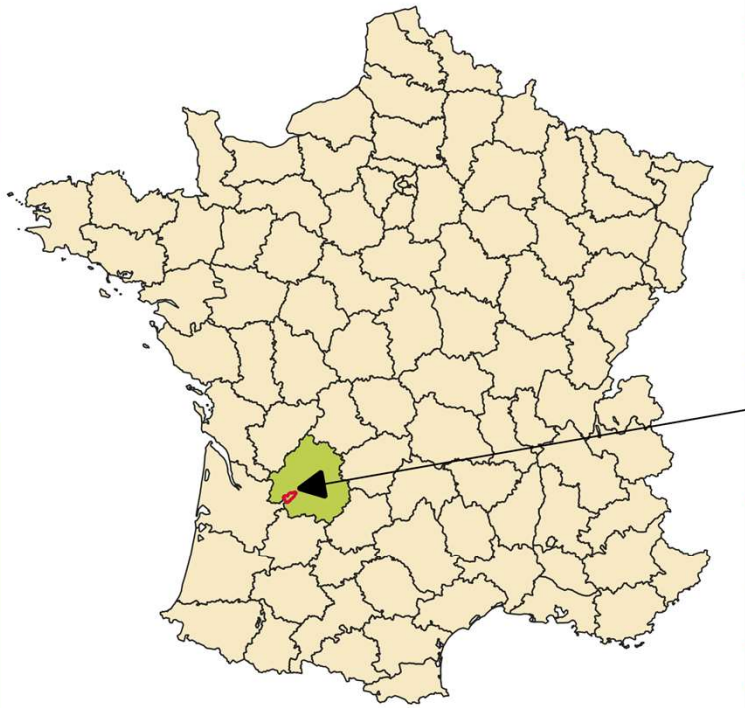
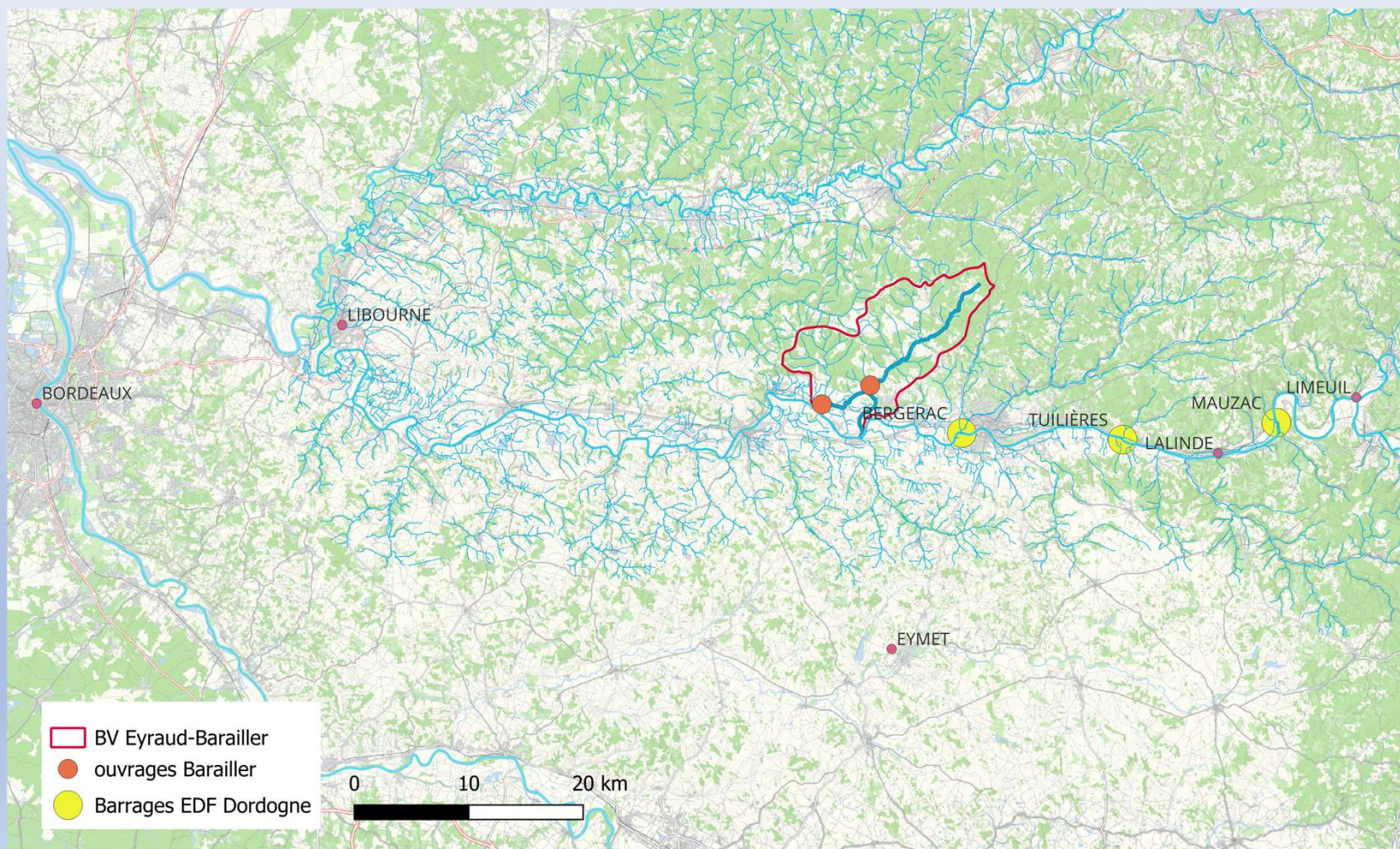


Restauration de la continuité écologique sur le Barailler

Réseau hydrographique Eyraud / Barailler

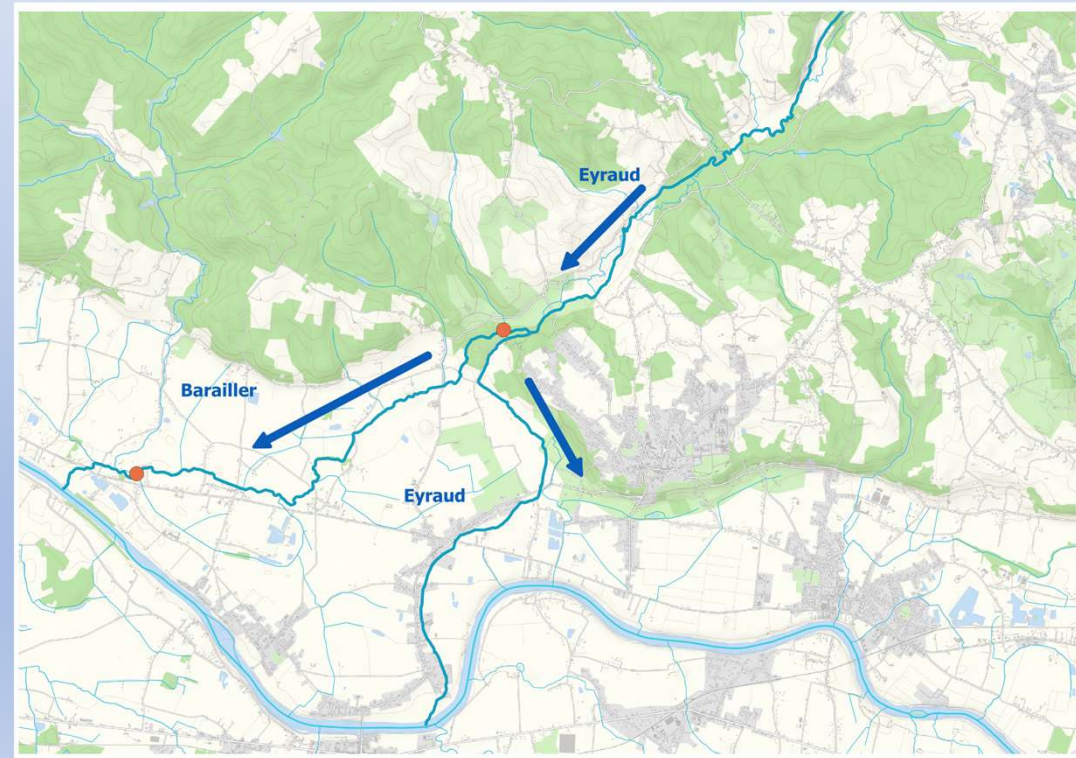


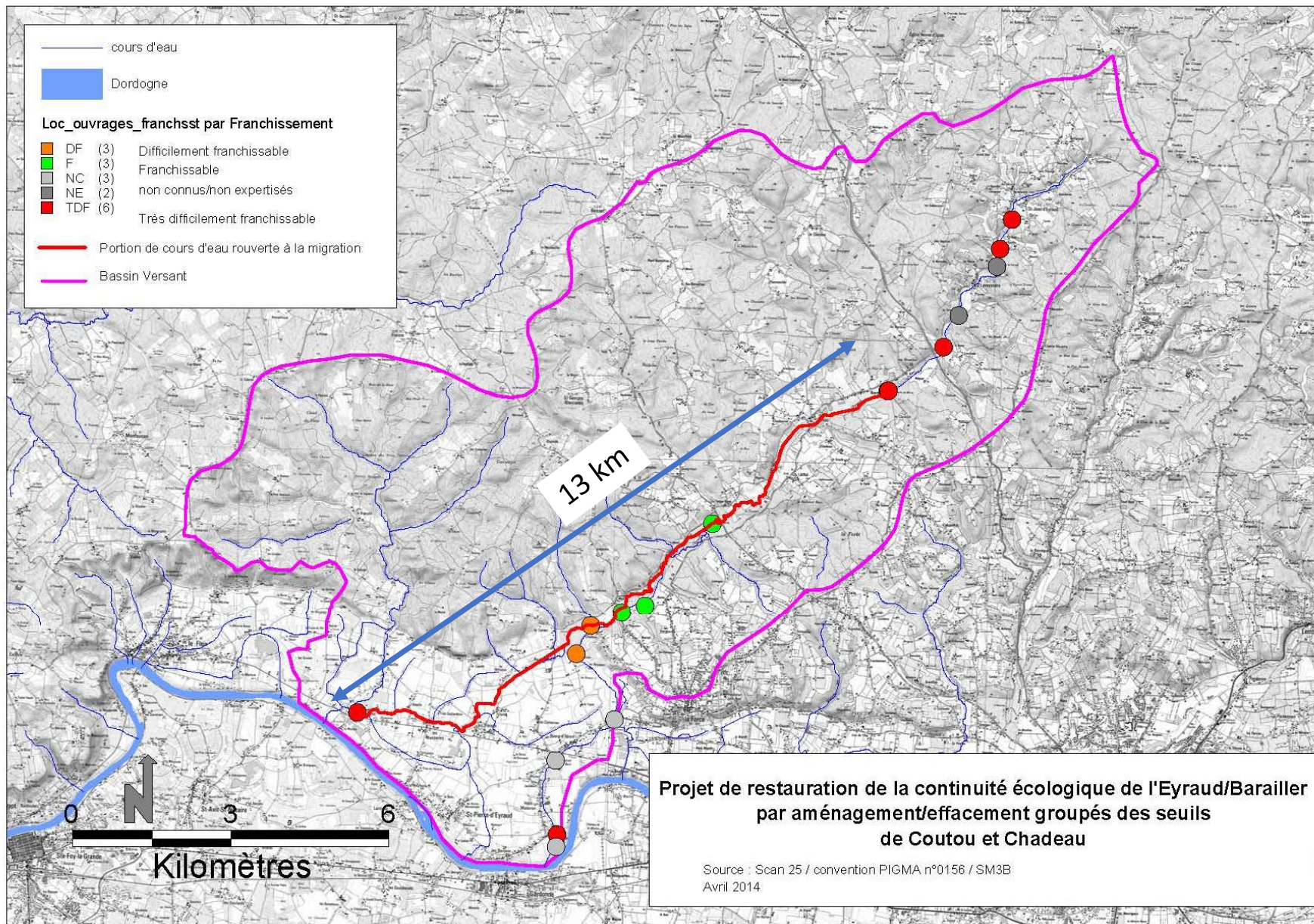
Bassin situé à l'aval des barrages Bergeracois

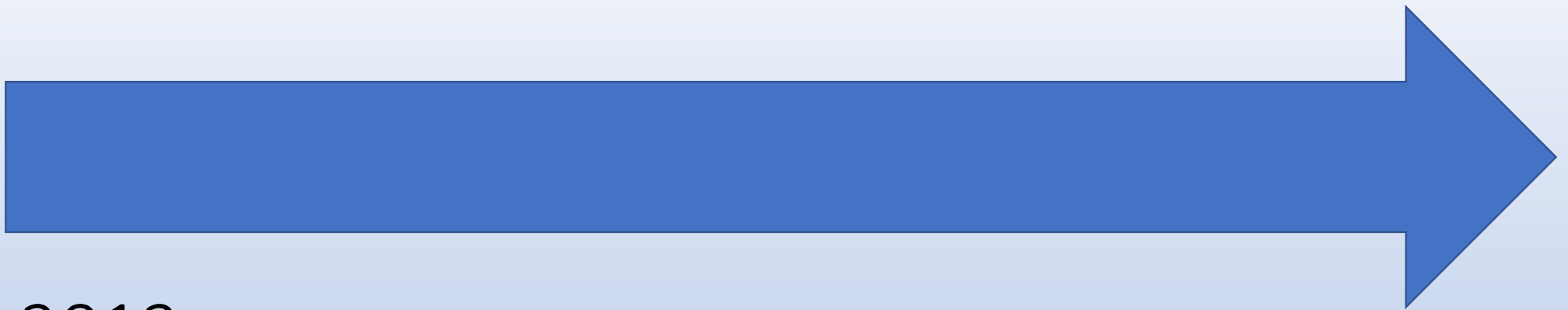


L'Eyraud / Barailler

- Surface BV : 130 km² - linéaire de réseau principal : 29 km
- Spécificité : diffluence de Chadeau



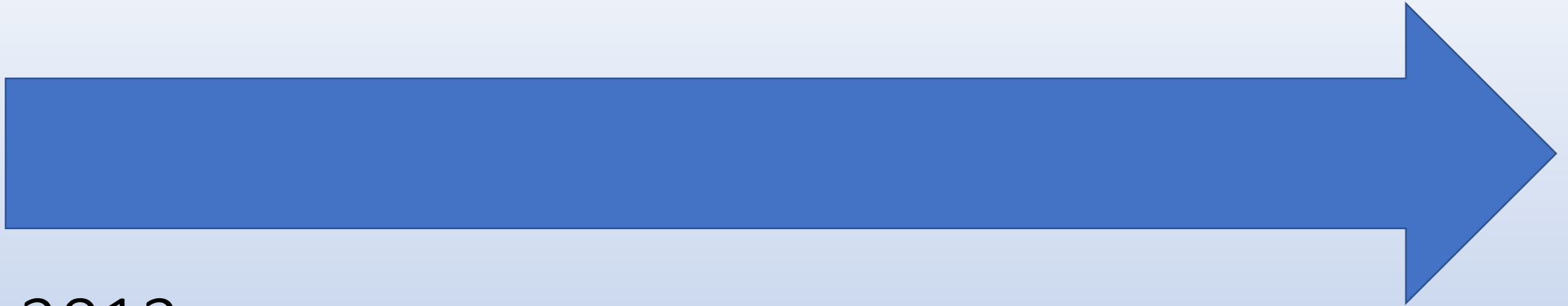




2012

Réalisation d'une étude sur 7 ouvrages

- Le seuil de répartition Eyraud / Barailler
- 5 seuils sur l'Eyraud aval
- 1 seuil sur le Barailler (Coutou)



2012

Réalisation d'une
étude sur 7 ouvrages

2013

Classement de l'Eyraud aval et du Barailler

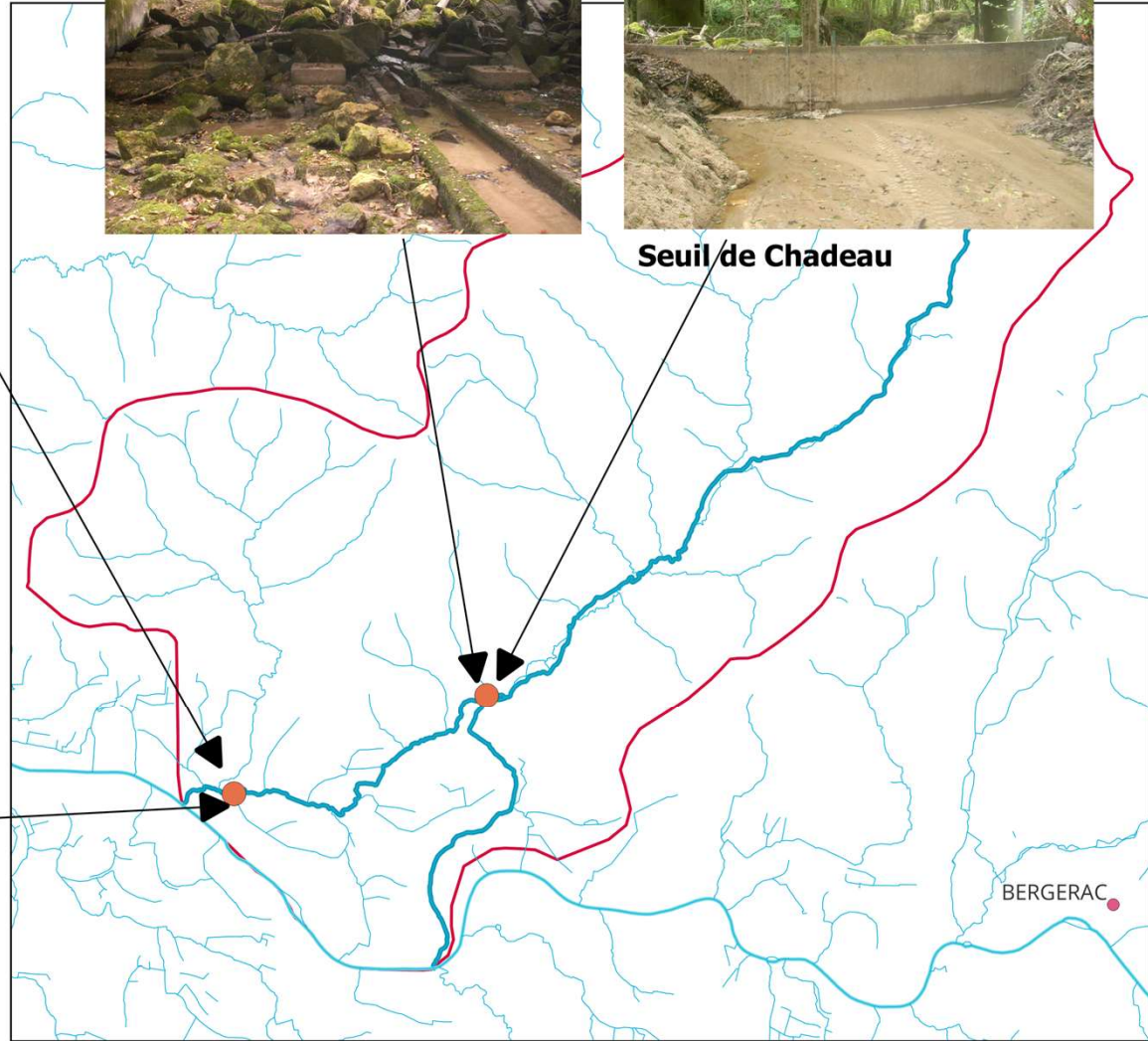
- ✓ liste 2 au titre du L 214-17 du Code de l'Environnement
Espèces cibles : Anguilles et lamproies marines et fluviatiles
- ✓ Seuil de Coutou en Zone d'Action Prioritaire (ZAP Anguille)

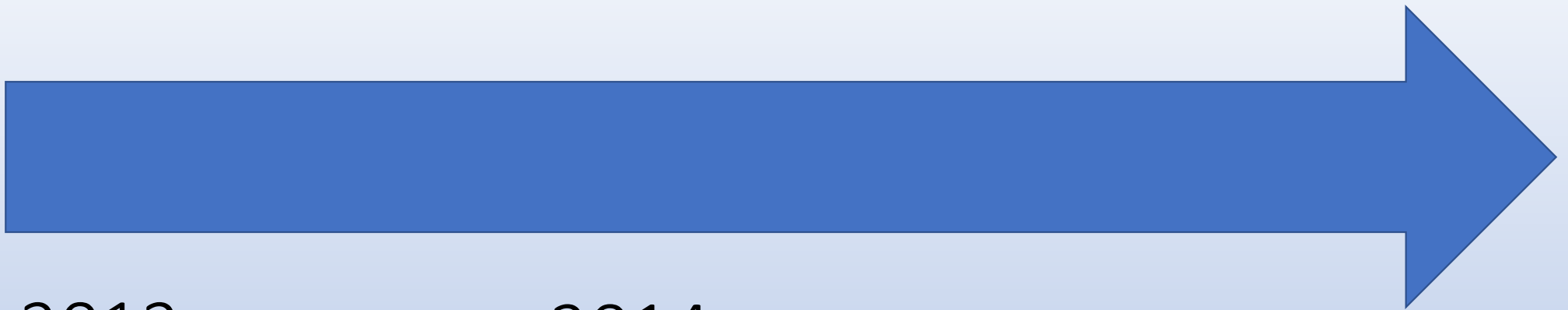


Seuil de Coutou



Seuil de Chadeau





2012

Réalisation d'une
étude sur 7 ouvrages

2013

Classement de
l'Eyraud et du Barailler

2014

Travaux d'aménagement
sur le seuil de Chateau

Le Seuil de Chadeau



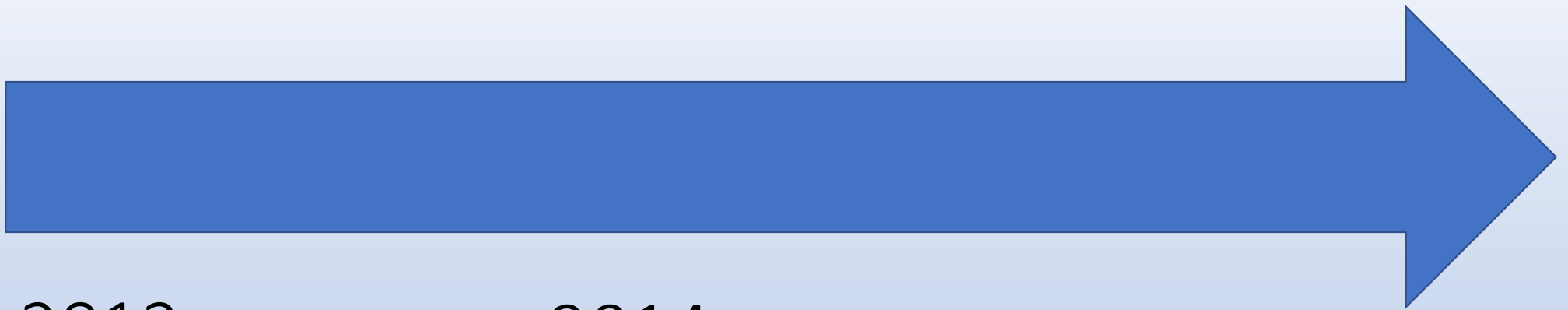
Travaux d'aménagement à l'automne 2014





Finalisation et remise en eau
fin 2014





2012

Réalisation d'une
étude sur 7 ouvrages

2013

Classement de
l'Eyraud et du Barailler

2014

Travaux d'aménagement
sur le seuil de Chadeau

2015

Crue (1 mois après la
réception des travaux)
→ Reprise de l'aménagement

Crue de janvier 2015 - 1 mois après la réception des travaux





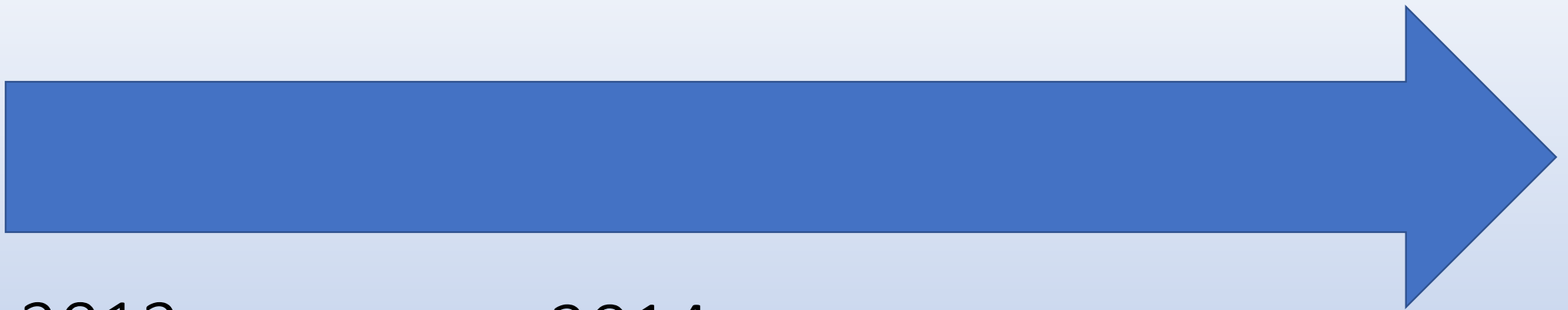
Reprise des travaux en sept 2015



Seuils de Chadeau et protection en rive gauche – photo janvier 2016 post crue



Ouvrage de répartition Eyraud / Barailler – Janvier 2016



2012

Réalisation d'une
étude sur 7 ouvrages

2013

Classement de
l'Eyraud et du Barailler

2014

Travaux d'aménagement
sur le seuil de Chateau

2015

Crue (1 mois après la réception des travaux)

→ Reprise de l'aménagement

+

Etude et aménagement du seuil du moulin
de Coutou

Le Moulin de COUTOU

- Contexte : moulin en ruine
- Propriété en vente
- Propriété 10aine d'ha à vocation agricole
- Contrainte du coût de l'aménagement
- Abandon du droit d'eau par les maraîchers
- Acquisition du seuil par le Syndicat de BV
- Travaux de démantèlement du seuil





2018





Des aménagements pas forcément nécessaires...

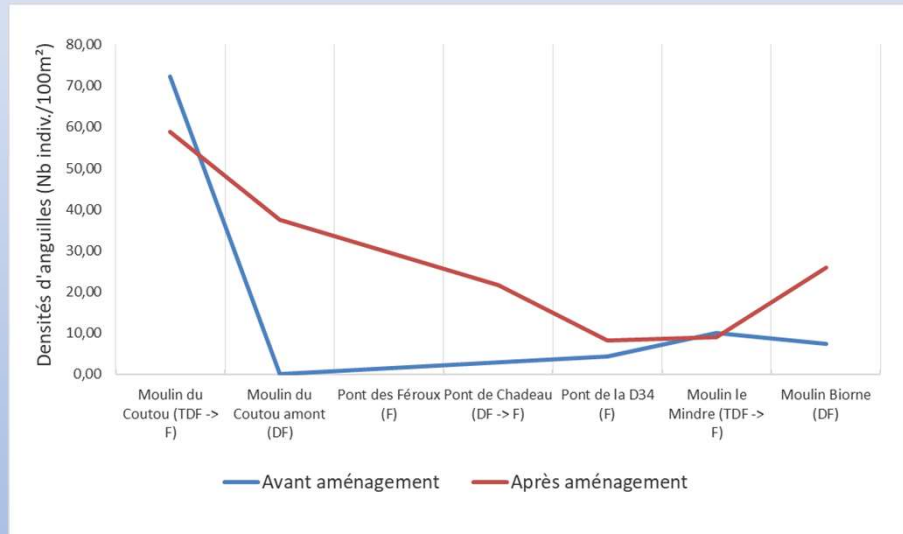


Des travaux à venir en amont ..

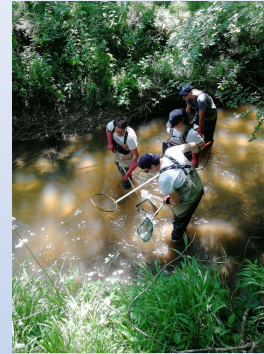
2026

Evaluation de l'efficacité du rétablissement de la continuité écologique sur le Barailler et l'Eyraud

Pêches électriques réalisées en pied d'obstacles sur les seuils successifs depuis 2007



Reflet de l'efficacité des aménagements réalisés sur l'axe pour l'anguille et les lamproies



Déplacement des jeunes anguilles vers l'amont, en amont du moulin de Coutou, jusqu'au Moulin de Biorne



Observation de lamproies en aval du Moulin du Coutou avant aménagement, et au pied du seuil amont après aménagement

Opérations réalisées avec le soutien technique et/ou financier de :

