

**UNE APPROCHE INTÉGRÉE, MULTI PARTENARIALE ET
COORDONNÉE À L'ÉCHELLE GARONNE-ARIÈGE-NESTE**

**Colloque sur les poissons migrateurs
Bassins Garonne Dordogne Charente Seudre**

—

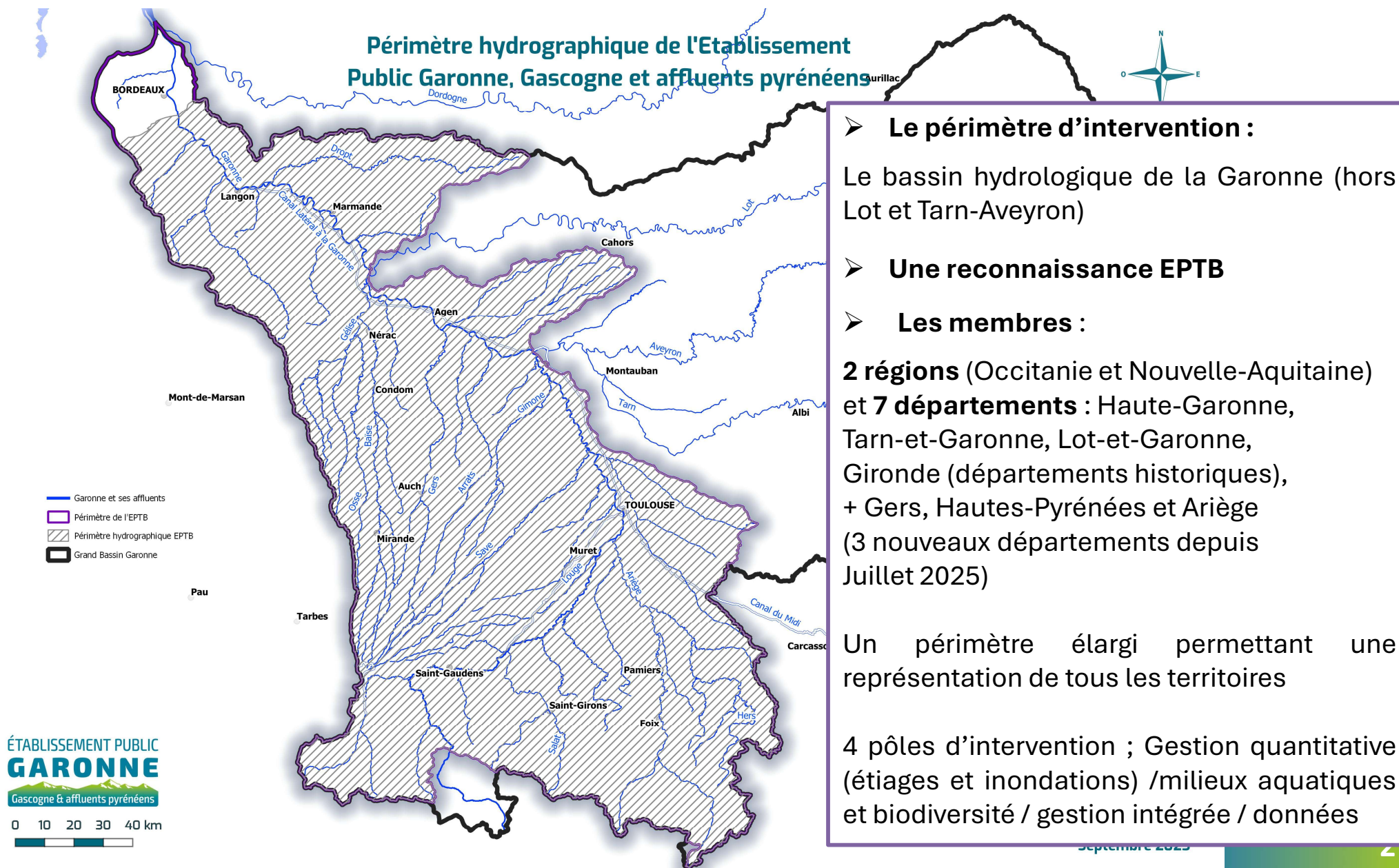
MERCREDI 1^{ER} AVRIL

**ÉTABLISSEMENT PUBLIC
GARONNE**

Gascogne & affluents pyrénéens

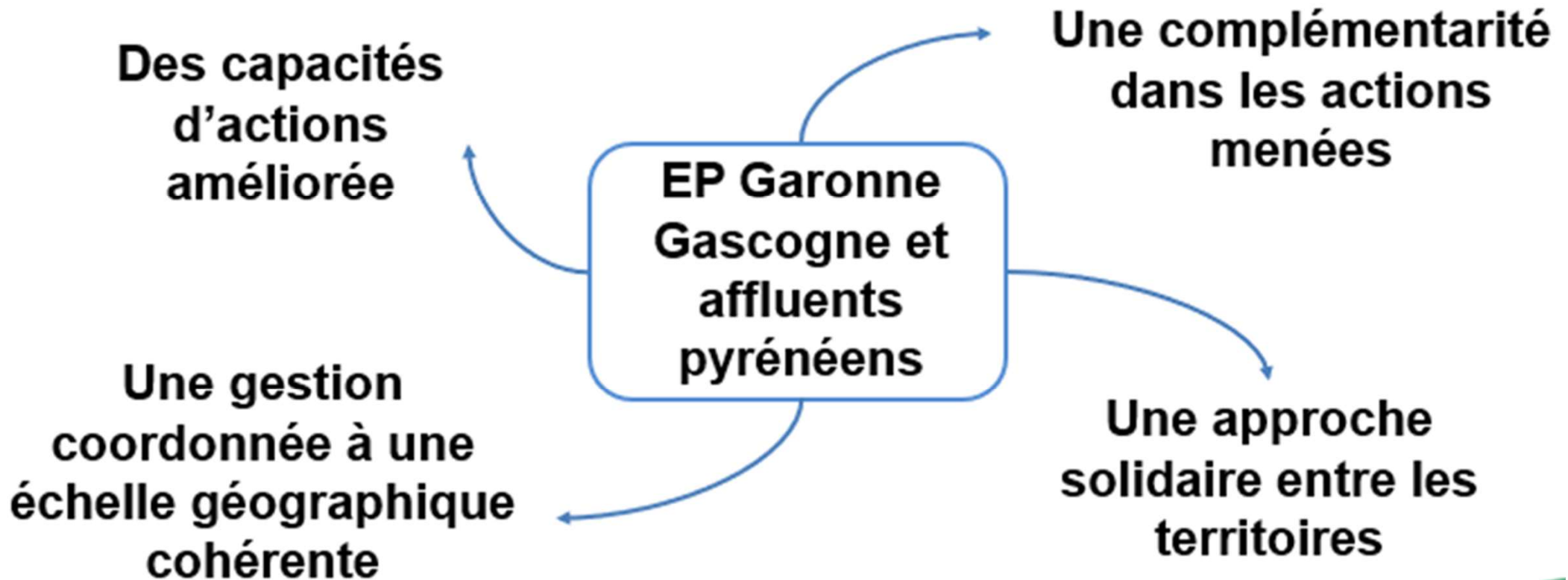
EP GARONNE GASCOGNE ET AFFLUENTS PYRENEENS

Un périmètre cohérent à l'échelle du Bassin Garonne



EP GARONNE GASCOGNE ET AFFLUENTS PYRENEENS

Un périmètre cohérent à l'échelle du Bassin Garonne



Divers outils mobilisés : SAGE Garonne et Inter-SAGE, Plan de Gestion des Etiages Garonne-Ariège, Natura 2000, PAPI Garonne girondine et Garonne débordante, mission eau et urbanisme...

Une vision globale nécessaire pour des actions efficaces : exemple de l'étude sédimentaire

Un Schéma de cohérence pour rendre possible une trajectoire de « régénération », accepter que la dynamique fluviale ne puisse pas être totalement maîtrisée.

Matérialisera la vision partagée avec :

- Récit commun (le diagnostic)
- un découpage en tronçon permettant une gestion adaptée aux contextes
- Une orientation commune : la stratégie adaptative et de régénération
- Un cadre d'interventions dans une approche intégrée de la dynamique sédimentaire
- Un besoin de sensibilisation pour une meilleure acceptabilité

Ceci pour pouvoir passer à l'opérationnel :

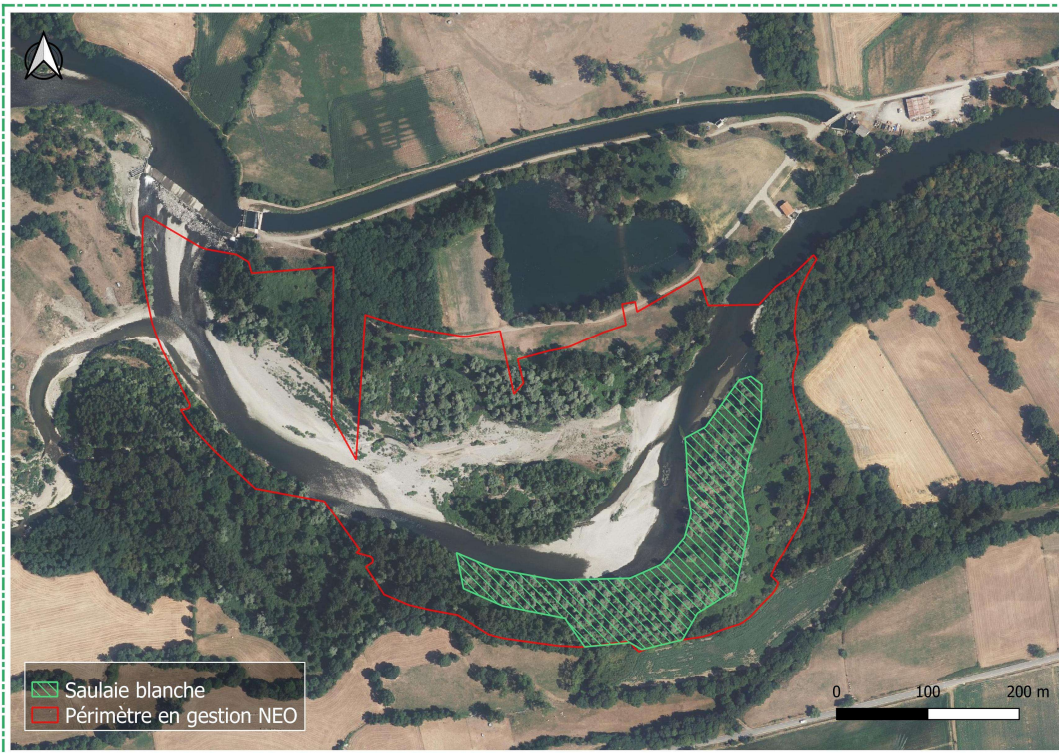
- Des propositions d'actions pilotes
- Un déploiement phasé : interventions « rapides » à gains immédiats (annexes fluviales) + actions lourdes sur le moyen terme (injections sédimentaires, désenrochements ciblés, etc.)
- Une montée en compétence des acteurs sur les suivis
- Une articulation avec les programmes d'actions des différents maîtres d'ouvrages

L'EPTB :

- apporte la vision globale,
- propose des actions adaptées,
- vient en appui des acteurs locaux.

La gestion de la zone humide de la Hierle : un cas concret de l'articulation entre les différentes échelles – de la stratégie globale à l'application locale

Exemple du site de la Hierle géré par Nature en Occitanie :



- **Saulaie blanche** = habitat d'intérêt communautaire, en régression sur le corridor fluvial
- Constat de dégradation et de non renouvellement de la saulaie, et **volonté initiale de conserver l'habitat**
- analyse du fonctionnement hydrologique et projection de scénarios de restauration centrés sur l'habitat)

⇒ Actions/Travaux réorientés suite aux résultats de l'étude sédimentaire (incertitudes trop importantes)

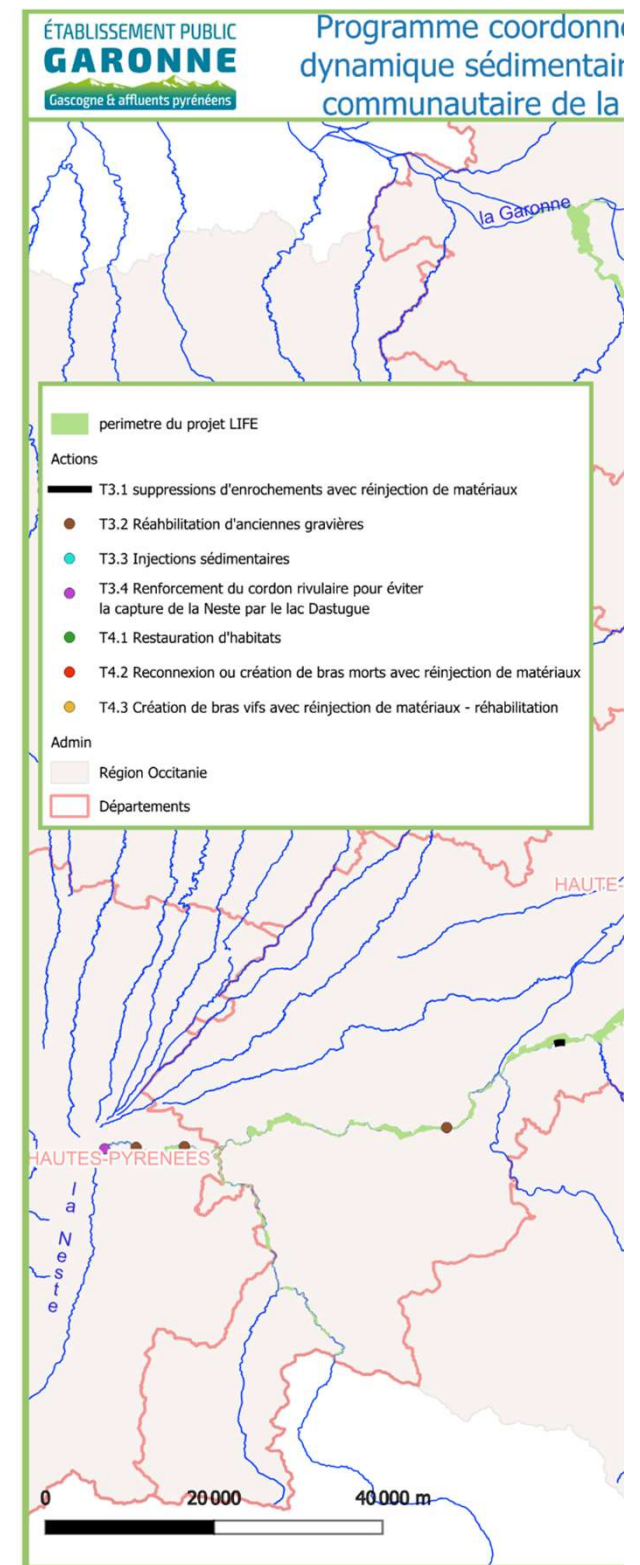
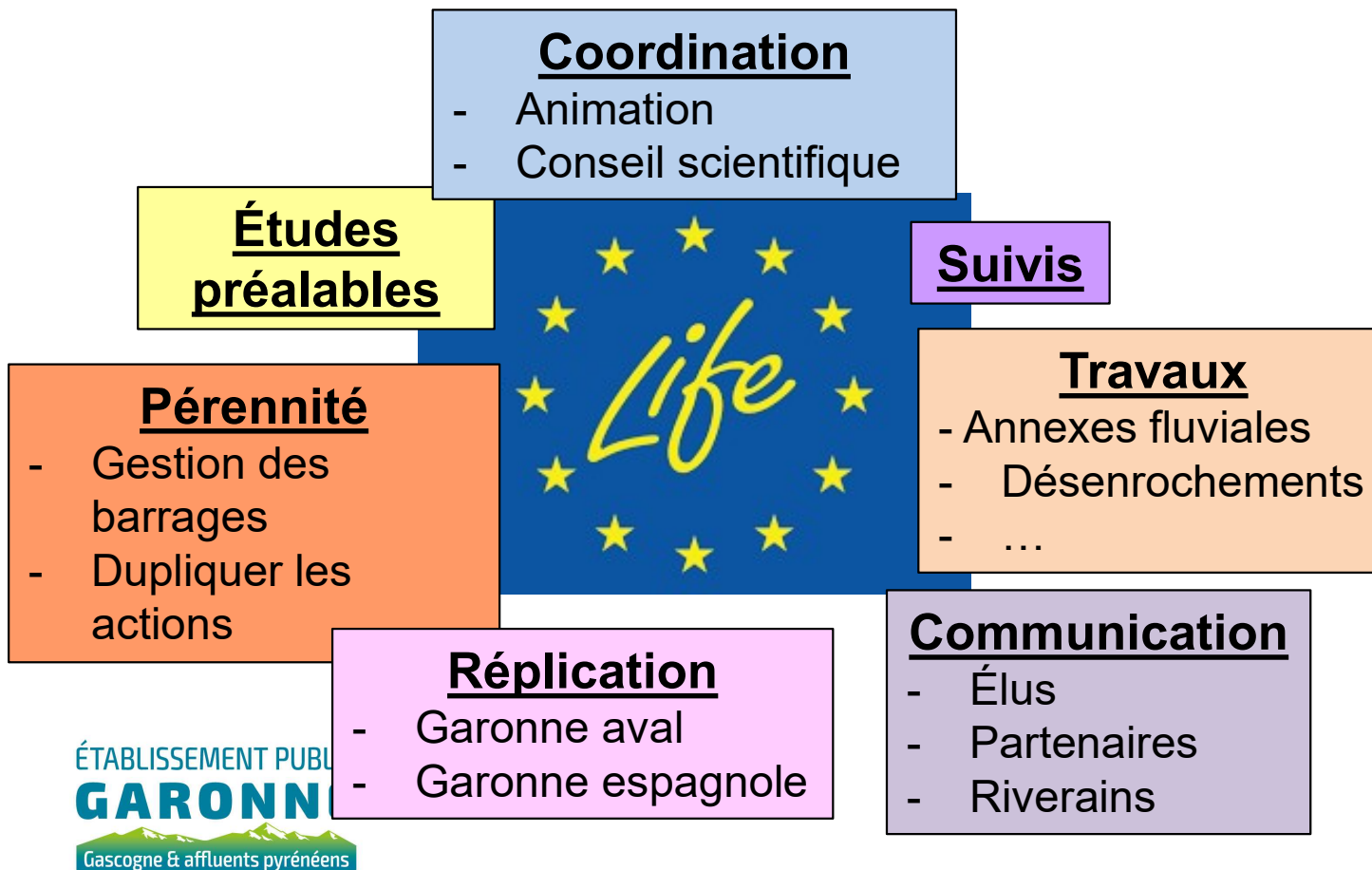
⇒ Définir une stratégie multi-échelle : EP-Garonne, SMGA et NEO

⇒ Bathymétrie et suivi RFID prévu en 2026



LIFE = une solution de financement pour déployer les actions

Objectif : restauration des habitats d'intérêts communautaires (LIFE Nature)



Des actions mises en œuvre sur le territoire favorables aux milieux aquatiques

Amélioration de la continuité écologique sur l'axe Ariège - opération coordonnée :

- restauration de la continuité écologique sur l'Ariège à l'aval de Labarre sur 80 kilomètres de rivière
- Actions réalisées dans un cadre réglementaire (secteur classé en liste 2 au L214-17 du CE)
- Suite à des études menées dans le cadre de Natura 2000

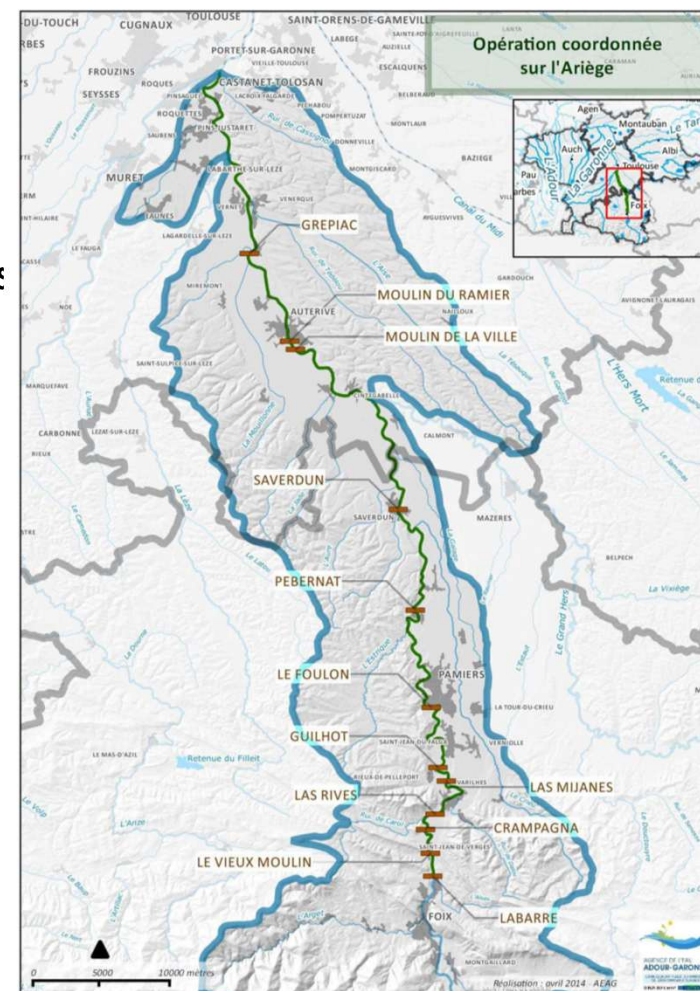
Deux objectifs :

Favoriser la dévalaison des jeunes saumons (smolts) en réduisant leur mortalité au niveau des centrales hydroélectriques

Favoriser l'accès des géniteurs aux zones de frayères dans les meilleures Conditions en facilitant la migration de montaison.

=> Lien avec la stratégie saumon discutée entre les acteurs du GMG

- Opération coordonnée par une association syndicale libre « Rivière Ariège »,
- 8 ouvrages concernés par l'opération coordonnées (+digue)
- Entre 2012 et 2019
- 4M € de travaux
- installation de plans de grilles fines, création, restauration et/ou mise en conformité des ouvrages de montaisons,



Des actions mises en œuvre sur le territoire favorables aux milieux aquatiques

Actions menées sur la Neste par le PETR des Nestes :

Plusieurs problématiques sur le bassin de la Neste, notamment le fonctionnement hydrosédimentaire et les inondations - 2 documents cadre pour la gestion de la Neste :

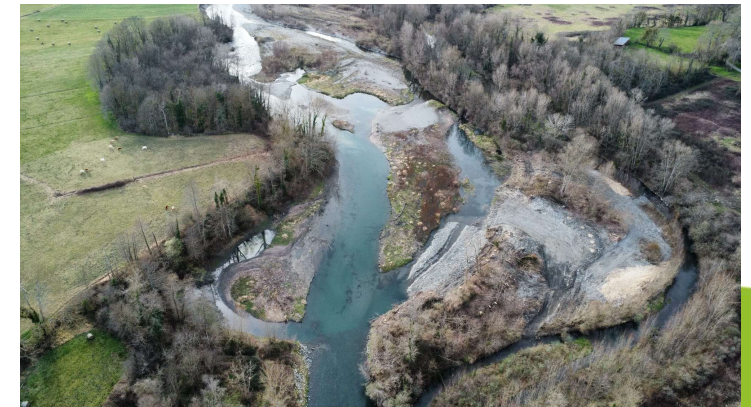
- PAPI en cours (PAPI 2 validé en 2024)
- 2nd PPG en cours d'élaboration avec la réflexion de travailler sur un volet spécifique hydromorphologique (PGH)

=> Contributeur potentiel important pour la Garonne (intégration Neste Aval dans le projet life)

- Quelques exemples d'actions menées sur ce territoire ;

- Traitement d'atterrissement en amont du seuil de Saint-Laurent de Neste + réinjection en aval (2022 et 2024)
- Echancrure dans le merlon de protection du Lac Montaner : 2023
=> restauration des capacités naturelles d'écoulement de la crue de juin 2013

+ projet Rives&Eaux pour améliorer fonctionnement ouvrage de Sarrancollin / Chasses sur partie amont ont bien fonctionné sur la partie amont



UNE APPROCHE INTÉGRÉE, MULTI PARTENARIALE ET
COORDONNÉE À L'ÉCHELLE GARONNE-ARIÈGE-NESTE

Merci de
votre attention